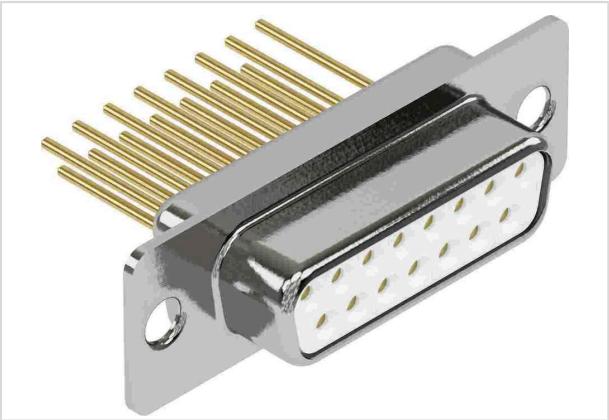




Pushing Performance
Since 1945

DSUB SV FE TWW STR 15P AU3



图片仅用于说明。请参考产品描述。

| | |
|--------|---|
| 订货号 | 09 67 015 4707 |
| 规格 | DSUB SV FE TWW STR 15P AU3 |
| 浩亭电子目录 | https://harting.com/09670154707 |

标识

| | |
|--------|----------|
| 类别 | 连接器 |
| 系列 | D-Sub |
| 标识 | 标准 |
| 原件 | 连接器 |
| 插针端子介绍 | 车削 直式 |

版本

| | |
|------|--------------------|
| 接线方式 | 绕接接线方式 |
| 公母类型 | 母头 |
| 尺寸 | D-Sub 2 |
| 连接方式 | PCB至电缆 |
| 针数 | 15 |
| 连接长度 | 13.65 mm |
| 锁定类型 | 带锁通口的固定法兰 Ø 3.1 mm |

技术参数

| | |
|------|---------------------|
| 排间距 | 2.54 mm |
| 额定电流 | 7.5 A |
| 放电距离 | ≥1 mm |
| 爬电距离 | ≥1 mm |
| 绝缘阻抗 | >10 ¹⁰ Ω |
| 接触电阻 | ≤10 mΩ |



Pushing Performance
Since 1945

技术参数

| | |
|--------------------------|------------------------|
| 极限温度 | -55 ... +125 °C |
| 插入力 | ≤50 N |
| 拔出力 | ≥4.5 N ≤33 N |
| 性能等级 | 3 |
| 插拔次数 | ≥50 |
| 测试电压 U _{r.m.s.} | 1 kV |
| 绝缘组 | IIIa (175 ≤ CTI < 400) |
| Hot plugging | 无 |

材料特性

| | |
|------------------|--------------------------------------|
| 材料(插芯) | 热塑性树脂，玻璃纤维填充 (PBTP) 外壳：镀钢 |
| 颜色(插芯) | 白 |
| 材料 (插针) | 铜合金 |
| 表面 (插针) | 镍表面镀贵金属 |
| 材料阻燃性等级符合 UL 94 | V-0 |
| RoHS | 符合豁免标准 |
| RoHS 豁免 | 6(c)：铜合金含铅量高达 4 % |
| ELV 状态 | 符合豁免标准 |
| China RoHS | 50 |
| REACH 附件 XVII 物质 | 不包含 |
| REACH 附件 XIV 物质 | 不包含 |
| REACH SVHC 物质 | 有 |
| REACH SVHC 物质 | 铅 |
| ECHA SCIP 编号 | ecef7555-f643-4ceb-a337-fc54762297f1 |
| 加州 65 号提案物质 | 有 |
| 加州 65 号提案物质 | 铅 镍 |
| 铁路车辆防火 | EN 45545-2 (2020-08) |
| 包含危险等级的要求集 | R26 |

规格和认证

| | |
|----|-----------|
| 规格 | DIN 41652 |
|----|-----------|



Pushing Performance
Since 1945

规格和认证

| | |
|----------|-----------------------|
| UL / CSA | UL 1977 ECBT2.E102079 |
|----------|-----------------------|

商业数据

| | |
|-------------|--------------------|
| 包装尺寸 | 100 |
| 净重 | 10 g |
| 原产国 | 德国 |
| 欧洲海关关税号 | 85366990 |
| GTIN | 5713140090781 |
| eCl@ss | 27440214 D-Sub 耦合器 |
| ETIM | EC001136 |
| UNSPSC 24.0 | 39121469 |