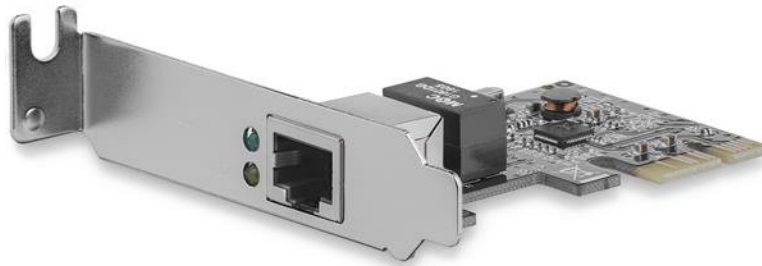


## Scheda adattatore server di rete Gigabit NIC Gigabit PCIe PCI Express 1 porta - Basso profilo

Product ID: ST1000SPEX2L



La scheda di rete Gigabit PCIe a basso profilo ST1000SPEX2L permette di aggiungere una porta Ethernet RJ45 compatibile con 10/100/1000 Mbps a un client, server o workstation dotato di PCI Express offrendo un'interfaccia di rete supplementare o sostitutiva.

Essendo conforme agli standard IEEE 802.3/u/ab e grazie al supporto di frame Jumbo da 9K, tagging VLAN e Wake on LAN (WOL), questo versatile adattatore NIC/Server Gigabit offre prestazioni di rete affidabili.

La scheda viene fornita preconfigurata con una staffa di installazione a basso profilo/mezza altezza e comprende una staffa a profilo standard per l'installazione in un'ampia gamma di chassis di computer/server, indipendentemente dal fattore di forma.

Con garanzia StarTech.com di 2 anni e supporto tecnico a vita gratuito.

### Certifications, Reports and Compatibility



### Applications

- Permette l'aggiornamento dalle funzionalità 10/100 Ethernet alle funzionalità Gigabit
- Consente di aggiungere una porta Ethernet a una workstation o un server per la ridondanza dei dati o il bridging
- Consente di aggiungere funzionalità di rete a sistemi di vecchia generazione sprovvisti di porta Ethernet

### Features

- Un'unica porta Ethernet RJ-45 compatibile con velocità a 10/100/1000 Mbps
- Indicatori LED di rilevamento Gigabit e Link/Activity
- Completamente conforme agli standard IEEE 802.3 IEEE 802.3u, IEEE 802.3x e IEEE 802.3ab
- Supporta IEEE 802.1Q tagging VLAN, codifica di priorità IEEE 802.1P livello 2 e controllo del flusso Full Duplex IEEE 802.3x
- Supporto di frame Jumbo
- Supporto della modalità Full Duplex e Half Duplex
- Supporto della funzione Wake-on-LAN
- Rilevamento crossover e correzione automatica (Auto-MDI/MDIX)

<b>Hardware</b>	Warranty	2 Years
	ID chipset	Realtek - RTL8111H
	Interfaccia	RJ45 (Ethernet Gigabit)
	Porte	1
	Standard del settore	IEEE 802.3, IEEE 802.3u, IEEE 802.3x, IEEE 802.3ab
	Tipo bus	PCI Express
	Tipo scheda	Basso profilo (staffa profilo standard incl.)
<b>Prestazioni</b>	Auto MDIX	Sì
	Jumbo Frame Support	9K max.
	Massima velocità di trasferimento dati	1000 Mbps
	Protocolli supportati	CSMA/CD
	Reti compatibili	10/100/1000 Mbps
	Supporto modalità Full Duplex	Sì
<b>Connettore/i</b>	Porte esterne	1 - RJ-45
	Tipo/i connettori	1 - PCI Express x1
<b>Software</b>	Compatibilità con sistemi operativi	Windows® 2000, XP, Vista, 7, 8, 8.1, 10 Windows Server® 2003, 2008 R2, 2012, 2012 R2, 2016 Mac OS X® 10.6 to 10.9 Linux 2.4.x to 4.11.x <i>LTS Versions Only</i>
<b>Note/requisiti speciali</b>	Requisiti di sistema e cavi	Slot scheda di espansione PCI Express disponibile
<b>Indicatori</b>	Indicatori LED	1 - Connessione/Attività (verde) 1 - Rilevamento Gigabit (giallo)
	<b>Ambientale</b>	Temperatura d'esercizio
	Temperatura di conservazione	0°C to 100°C (32°F to 212°F)
	Umidità	10% ~ 90% RH
<b>Caratteristiche fisiche</b>	Altezza prodotto	1.9 in [49 mm]
	Larghezza prodotto	0.7 in [18 mm]
	Lunghezza prodotto	2.8 in [70 mm]
	Peso prodotto	1 oz [27 g]
<b>Informazioni confezione</b>	Peso spedizione (confezione)	4.4 oz [125 g]

---

<b>Contenuto della confezione</b>	Incluso nella confezione	1 - Scheda PCI Express Ethernet Gigabit
		1 - Staffa profilo standard
		1 - CD con i driver
		1 - Manuale di istruzioni

---

Product appearance and specifications are subject to change without notice.