

EMG 10-OV- 60DC/24DC/1 - Solid-State-Relaismodul



2944232

<https://www.phoenixcontact.com/de/produkte/2944232>

Bitte beachten Sie, dass die in diesem PDF-Dokument angezeigten Daten aus unserem Online-Katalog generiert wurden. Bitte finden Sie die vollständigen Daten in der Benutzer-Dokumentation. Es gelten unsere Allgemeinen Nutzungsbedingungen für Downloads.



Leistungs-Solid-State-Relais, mit Leuchtanzeige und Schutzbeschaltung im Ein- und Ausgangskreis, Eingang: 48 V-60 V DC, Ausgang: 5-36 V DC/max. 1 A

Kaufmännische Daten

Artikelnummer	2944232
Verpackungseinheit	10 Stück
Mindestbestellmenge	1 Stück
Hinweis	Auftragsgebundene Fertigung (keine Rücknahme)
Verkaufsschlüssel	G1 - Relais
Produktschlüssel	DK61C1
GTIN	4017918081539
Gewicht pro Stück (inklusive Verpackung)	38,91 g
Gewicht pro Stück (exklusive Verpackung)	38,91 g
Zolltarifnummer	85364190
Ursprungsland	DE

Technische Daten

Hinweise

Nutzungsbeschränkung

EMV-Hinweis	EMV: Klasse-A-Produkt, siehe Herstellererklärung im Downloadbereich
-------------	---

Artikeleigenschaften

Produkttyp	Solid-State-Relaismodul
Anwendung	Ausgabefunktion
Betriebsart	100 % ED

Isolationseigenschaften

Isolierung	Basisisolierung
------------	-----------------

Datenpflegestand

Datum letzte Datenpflege	15.09.2025
--------------------------	------------

Elektrische Eigenschaften

Prüfspannung (Eingang / Ausgang)	3,5 kV AC (Eingang / Ausgang)
----------------------------------	-------------------------------

Eingangsdaten

Eingangsnennspannung U_N	60 V DC
Eingangsspannungsbereich bezogen auf U_N	0,9 ... 1,1
Eingangsspannungsbereich	54 V DC ... 66 V DC
Schaltschwelle "0"-Signal bezogen auf U_N	$\leq 0,18$
Schaltschwelle "1"-Signal bezogen auf U_N	$\geq 0,9$
Typischer Eingangsstrom bei U_N	4,7 mA
Einschaltzeit typisch	0,1 ms
Ausschaltzeit typisch	0,2 ms
Statusanzeige	LED (gelb)
Schutzbeschaltung	Verpolschutz; Verpolschutzdiode
Übertragungsfrequenz	500 Hz

Ausgangsdaten

Kontaktausführung	1 Schließer
Art des Digitalausgangs	elektronisch
Ausgangsnennspannung	24 V DC
Ausgangsspannungsbereich	5 V DC ... 36 V DC
Grenzdauerstrom	1 A (siehe Derating-Kurve)
Stoßstrom	2 A ($t = 1$ s)
Spitzensperrspannung	45 V DC (Kollektor-Emitter-Sperrspannung)
Spannungsabfall bei max. Grenzdauerstrom	≤ 1 V
Ausgangsschaltung	2-Leiter, massefrei

Schutzbeschaltung	Verpolschutz; Verpolschutzdiode
-------------------	---------------------------------

Anschlussdaten

Eingangsseite

Anschlussart	Schraubanschluss
Abisolierlänge	8 mm
Schraubengewinde	M3
Leiterquerschnitt starr	0,2 mm² ... 4 mm²
Leiterquerschnitt flexibel	0,2 mm² ... 2,5 mm²
Leiterquerschnitt AWG	24 ... 12

Ausgangsseite

Anschlussart	Schraubanschluss
Abisolierlänge	8 mm
Schraubengewinde	M3
Leiterquerschnitt starr	0,2 mm² ... 4 mm²
Leiterquerschnitt flexibel	0,2 mm² ... 2,5 mm²
Leiterquerschnitt AWG	24 ... 12

Maße

Breite	10 mm
Höhe	75 mm
Tiefe	102 mm

Materialangaben

Farbe	grün (RAL 6021)
Brennbarkeitsklasse nach UL 94	V0

Umwelt- und Lebensdauerbedingungen

Umgebungsbedingungen

Schutzart	IP20
Umgebungstemperatur (Betrieb)	-20 °C ... 50 °C
Umgebungstemperatur (Lagerung/Transport)	-20 °C ... 70 °C

Normen und Bestimmungen

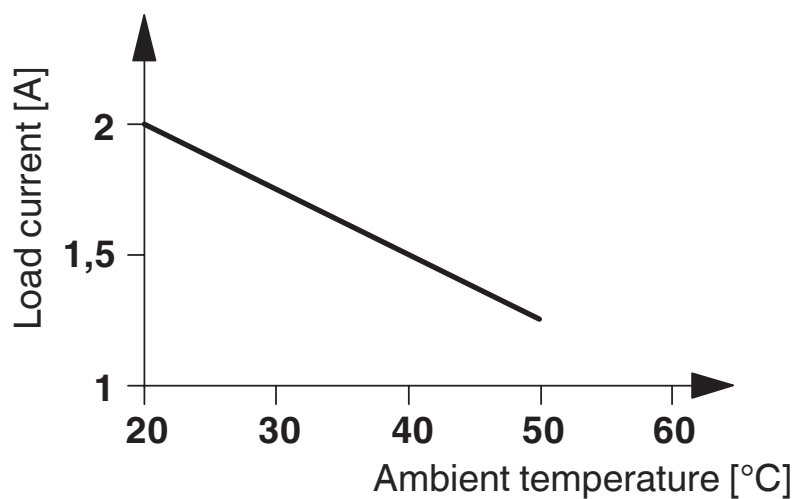
Normen/Bestimmungen	IEC 60664
	EN 50178

Montage

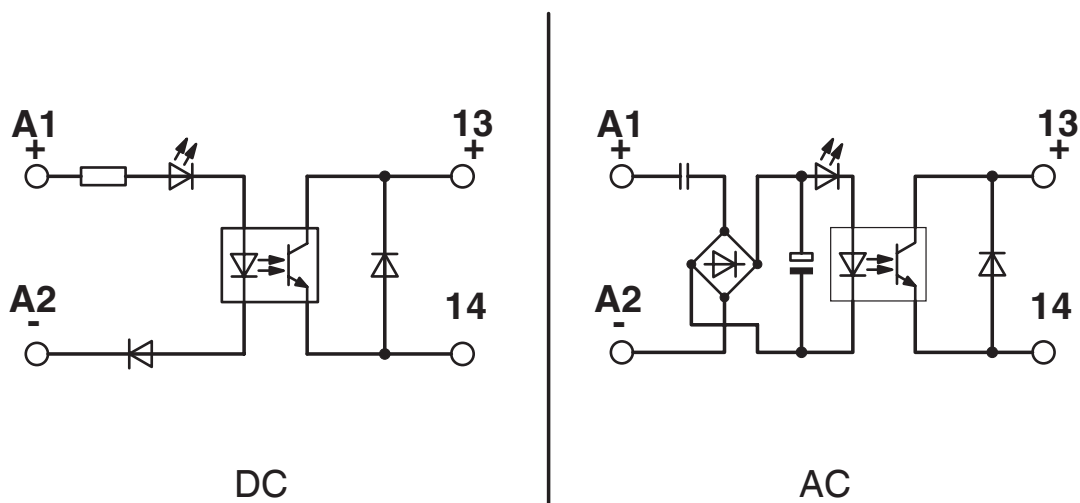
Montageart	Tragschienenmontage
Montagehinweis	anreihbar ohne Abstand
Einbaulage	beliebig

Zeichnungen

Diagramm



Schaltplan



EMG 10-OV- 60DC/24DC/1 - Solid-State-Relaismodul



2944232

<https://www.phoenixcontact.com/de/produkte/2944232>

Zulassungen

📄 Zum Herunterladen von Zertifikaten besuchen Sie die Produktdetailseite: <https://www.phoenixcontact.com/de/produkte/2944232>



EAC

Zulassungs-ID: RU*C-DE.*08.B.00010

Klassifikationen

ECLASS

ECLASS-13.0	27371604
ECLASS-15.0	27371604

ETIM

ETIM 9.0	EC001504
----------	----------

UNSPSC

UNSPSC 21.0	39122300
-------------	----------

Environmental product compliance

EU RoHS

Erfüllt die Anforderungen nach RoHS-Richtlinie	Ja
Ausnahmeregelungen soweit bekannt	6(c), 7(a)

China RoHS

Environment friendly use period (EFUP)	EFUP-50
	Eine artikelbezogene China RoHS Deklarationstabelle finden Sie im Downloadbereich zum jeweiligen Artikel unter „Herstellereklärung“. Für alle Artikel mit EFUP-E wird keine China RoHS Deklarationstabelle ausgestellt und benötigt.

EU REACH SVHC

Hinweis auf REACH-Kandidatenstoff (CAS-Nr.)	Hexahydromethylphthalic anhydride(CAS-Nr.: Nicht zutreffend)
	Lead(CAS-Nr.: 7439-92-1)
SCIP	07a89ea6-9dd2-40cb-8b54-02b3b8b6470b