

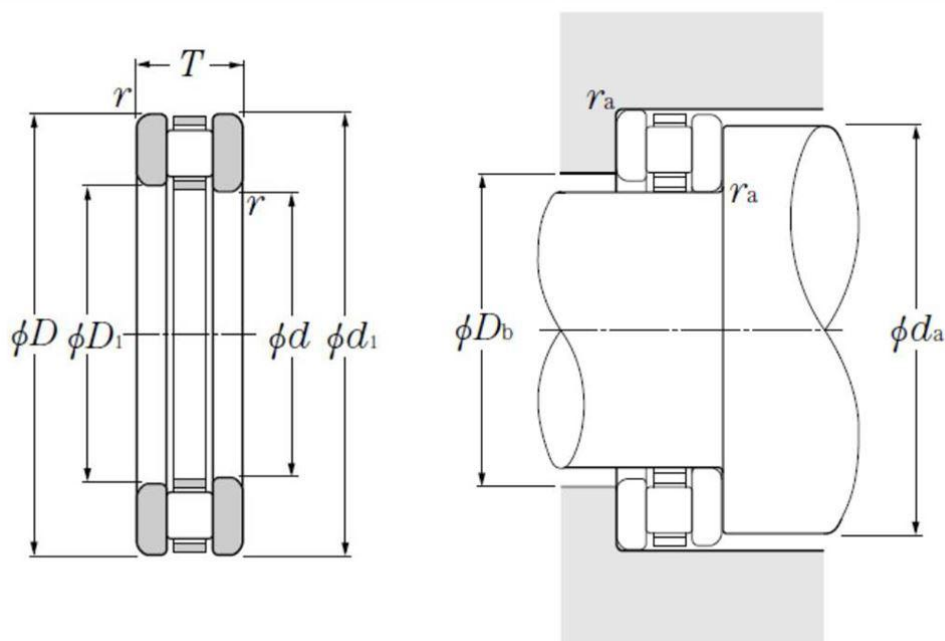
## Données techniques

### 81104T2

Butée complète

Roulement à aiguilles, butées à rouleaux cylindriques, série 811

#### VISUEL(S)



#### DEFINITION TECHNIQUE

Marque	NTN
d - Diamètre d'alésage rondelle d'appui BI - WS	20 mm
D - Diamètre extérieur rondelle d'appui BE - GS	35 mm
d1 - Diamètre extérieur rondelle d'appui BI - WS	35 mm
D1 - Diamètre d'alésage rondelle d'appui BE - GS	21 mm
T - Hauteur de butée	10 mm
Dw - Diamètre des Corps Roulants	4,5 mm
Dc1 - Diamètre d'alésage cage à rouleau	20 mm



**NTN Europe**

1 rue des Usines · BP 2017 · 74010 Annecy Cedex · France · Tel. +33 (0)4 50 65 30 00  
 S.A. au capital de 322 639 919 € · RCS ANNECY B 325 821 072 · Id. Fiscale : FR 48 325 821 072  
 SIRET 325 821 072 00015 · Code APE 2815 Z · Code NACE 28.15

### DEFINITION TECHNIQUE

<b>Dc - Diamètre extérieur cage à rouleaux</b>	35 mm
<b>rs - Rayon mini de Raccordement</b>	0,3 mm
<b>Référence cage à rouleaux</b>	K81104T2
<b>Référence rondelle d'appui (BI) WS</b>	WS81104
<b>Référence rondelle d'appui (BE) GS</b>	GS81104
<b>Ea - Diamètre extérieur de référence rouleaux</b>	32,3 mm
<b>Eb - Diamètre intérieur de référence rouleaux</b>	22,4 mm
<b>Masse</b>	0,04 kg
<b>Poids cage à rouleaux</b>	0,012 kg
<b>Poids rondelle d'appui WS</b>	0,014 kg
<b>Poids rondelle d'appui GS</b>	0,014 kg

### PERFORMANCE PRODUIT

<b>Ca - Capacité charge axiale dynamique</b>	20200000 mN
<b>C0a - Capacité charge axiale statique</b>	46500000 mN
<b>Cua - Charge axiale limite à la fatigue</b>	5650000 mN
<b>N lim - Vitesse limite Lubrification graisse</b>	12600 °/s
<b>N lim - Vitesse limite Lubrification huile</b>	51000 °/s
<b>Tmin - Température mini de Fonctionnement</b>	253,15 °K
<b>Tmax - Température max de Fonctionnement</b>	393,15 °K

### DIMENSIONS D'INSTALLATION

<b>da min - Diamètre mini épaulement BI</b>	32 mm
<b>Db max - Diamètre max épaulement BE</b>	23 mm
<b>ras max - Rayon max raccordement arbre &amp; logement</b>	0,3 mm

