

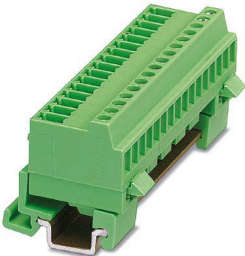
# MCVK 1,5/ 3-G-3,81 - DIN导轨连接器



1832743

<https://www.phoenixcontact.com/cn/products/1832743>

请注意，本PDF文档中所示数据均生成自在线目录。完整数据请见用户文档。我们的一般下载使用条款已生效。



DIN导轨连接器，额定横截面: 1.5 mm<sup>2</sup>，颜色: 绿色，额定电流: 8 A，额定电压(III/2): 160 V，触点表面: Sn，触点类型: 针式插头，电位数: 3，行数: 1，位数: 3，连接量: 3，产品系列: MCVK 1,5/...-G，针距: 3.81 mm，接线方式: 带压片的螺钉连接，螺钉头规格: L 开槽，导线/PCB连接方向: 0°，插拔系统: COMBICON MC 1,5，互锁: 不带，安装方式: 不带，包装类型: 纸箱包装

## 优势

- 确保设备设计的高度灵活性 – 只需一个插座，便可满足运用了不同连接技术的连接器所需

## 商业数据

订货号	1832743
包装单位	50 pc
最小订货量	50 pc
销售关键代码	AABMAA
产品关键代码	AABMAA
GTIN	4017918051525
单件重量（含包装）	5.096 g
单件重量（不含包装）	5.041 g
原产地	PL

# MCVK 1,5/ 3-G-3,81 - DIN导轨连接器



1832743  
<https://www.phoenixcontact.com/cn/products/1832743>

## 技术数据

### 产品属性

产品类型	DIN导轨连接器
产品系列	MCVK 1,5/...-G
产品线	COMBICON Connectors S
类型	DIN导轨安装
位数	3
针距	3.81 mm
连接量	3
行数	1
电位数目	3
安装法兰	不带

### 电气特性

#### 特性

额定电流 $I_N$	8 A
额定电压 $U_N$	160 V
接触电阻	3.3 mΩ
额定电压 (III/3)	160 V
额定电涌电压 (III/3)	2.5 kV
额定电压 (III/2)	160 V
额定电涌电压 (III/2)	2.5 kV
额定电压 (II/2)	320 V
额定电涌电压 (II/2)	2.5 kV

### 连接数据

#### 连接技术

类型	DIN导轨安装
连接器系统	COMBICON MC 1,5
额定横截面	1.5 mm²
触点类型	针式插头

#### 互锁

锁定类型	不带
安装法兰	不带

#### 导线连接

连接方式	带压片的螺钉连接
导线连接方向与拔插方向的夹角	0 °
刚性导线横截面	0.14 mm² ... 1.5 mm²
柔性导线横截面	0.14 mm² ... 1.5 mm²
可连接导向横截面 AWG	28 ... 16

# MCVK 1,5/ 3-G-3,81 - DIN导轨连接器



1832743  
<https://www.phoenixcontact.com/cn/products/1832743>

柔性导线横截面，带不含绝缘套管的冷压头	0.25 mm² ... 1.5 mm²
柔性导线横截面，带套管，带塑料绝缘套管	0.25 mm² ... 0.5 mm²
2根横截面相同的导线，刚性导线	0.14 mm² ... 0.5 mm²
2根横截面相同的导线，柔性导线	0.14 mm² ... 0.75 mm²
2根具有相同横截面的导线，柔性，带套管但不带塑料套管	0.25 mm² ... 0.34 mm²
2根具有相同横截面的导线，柔性，带TWIN套管及塑料套管	0.5 mm² ... 0.5 mm²
塞规a x b / 直径	2.4 mm x 1.5 mm / 1.6 mm
剥线长度	7 mm
螺钉头驱动方式	开槽 (L)
紧固扭矩	0.22 Nm ... 0.25 Nm

## 材料规格

### 材料数据 - 联系方法

注意事项	符合WEEE/RoHS，根据IEC 60068-2-82/JEDEC JESD 201的要求没有晶须
接触件材料	CU合金
表面特性	镀锡
接线点金属表面（顶层）	锡 (5 - 7 µm Sn)
接线点金属表面（中层）	镍 (2 - 3 µm Ni)
触点区域金属表面（顶层）	锡 (5 - 7 µm Sn)
触点区域金属表面（中层）	镍 (2 - 3 µm Ni)

### 材料数据 - 壳体

颜色 (外壳)	绿色 (6021)
绝缘材料	PA
绝缘材料组	I
CTI符合IEC 60112	600
阻燃等级，符合UL 94	V0
符合EN 60695-2-12标准的灼热丝可燃性指数GWFI	850
符合EN 60695-2-13标准的灼热丝起燃性温度GWIT	775
符合EN 60695-10-2标准的球压试验温度	125 °C

## 说明

操作注意事项	依据IEC 61984标准，COMBICON连接器不具备开关功能（COC）。在指定用途中，不得带电或载荷插拔。
--------	---

## 尺寸

尺寸图	
针距	3.81 mm
宽度 [w]	12.82 mm

# MCVK 1,5/ 3-G-3,81 - DIN导轨连接器



1832743

<https://www.phoenixcontact.com/cn/products/1832743>

高度[h]	24.2 mm
长度[l]	27.21 mm
高度	24.2 mm

### 机械测试

#### 导线损坏和松动测试

规格	IEC 60999-1:1999-11
结果	已通过测试

#### 拉伸测试

规格	IEC 60999-1:1999-11
导线横截面 / 导线类型 / 牵引力设定值 / 实际值	0.14 mm² / 刚性 / > 10 N
	0.14 mm² / 柔性 / > 10 N
	1.5 mm² / 刚性 / > 40 N
	1.5 mm² / 柔性 / > 40 N

#### 插入/拔出力

结果	已通过测试
周期数	25
每个接线位的插入强度约	8 N
每个接线位的拔出强度约	4 N

#### 扭矩试验

规格	IEC 60999-1:1999-11
----	---------------------

#### 插芯中的触点底座

规格	IEC 60512-15-1:2008-05
插芯触点支架 要求 >20 N	已通过测试

#### 抗擦抹性

规格	IEC 60068-2-70:1995-12
结果	已通过测试

#### 极性保护和编码

规格	IEC 60512-13-5:2006-02
结果	已通过测试

#### 外观检查

规格	IEC 60512-1-1:2002-02
结果	已通过测试

#### 尺寸检查

规格	IEC 60512-1-2:2002-02
结果	已通过测试

### 电气测试

MCVK 1,5/ 3-G-3,81 - DIN导轨连接器



1832743  
https://www.phoenixcontact.com/cn/products/1832743

温度测试 | 测试组C

规格	IEC 60512-5-1:2002-02
已测芯数	16

绝缘电阻

规格	IEC 60512-3-1:2002-02
绝缘电阻，相邻接线位	> 5 MΩ

电气间隙和爬电距离 |

规格	IEC 60664-1:2007-04
绝缘材料组	I
比较跟踪指标 ( IEC 60112 )	CTI 600
额定绝缘电压 (III/3)	160 V
额定电涌电压 (III/3)	2.5 kV
最小电气间隙值 – 不均匀电场 (III/3)	1.5 mm
最小爬电距离(III/3)	2 mm
连接导线横截面注意事项	已连 1.5 mm²导线 ( 柔性 )
额定绝缘电压 (III/2)	160 V
额定电涌电压(III/2)	2.5 kV
最小电气间隙值 – 不均匀电场 (III/2)	1.5 mm
最小爬电距离(II/2)	1.5 mm
额定绝缘电压 (II/2)	320 V
额定过电压 (II/2)	2.5 kV
最小电气间隙值 – 不均匀电场 (II/2)	1.5 mm
最小爬电距离(II/2)	1.6 mm

环境和真实条件

振动测试

规格	IEC 60068-2-6:2007-12
频率	10 - 150 - 10 Hz
扫描速率	1倍频程/分钟
振幅	0.35 mm (10 Hz ... 60.1 Hz)
加速度	5g (60.1 Hz ... 150 Hz)
每轴的测试周期	2.5 h
测试方向	X-, Y- 与 Z-轴

耐久性测试

规格	IEC 60512-9-1:2010-03
海平面脉冲耐受电压	2.95 kV
体积电阻 R <sub>1</sub>	3.3 mΩ
体积电阻 R <sub>2</sub>	3.3 mΩ
插入 / 拔出周期	25
绝缘电阻，相邻接线位	> 5 MΩ

气候测试

# MCVK 1,5/ 3-G-3,81 - DIN导轨连接器



1832743

<https://www.phoenixcontact.com/cn/products/1832743>

规格	ISO 6988:1985-02
腐蚀应力	0.2 dm <sup>3</sup> 的SO <sub>2</sub> 气体通入容量300 dm <sup>3</sup> 的箱体，温度40°C，1周期
热应力	105 °C/168 h
大功率频率耐受电压	1.39 kV

### 环境条件

环境温度（运行）	-40 °C ... 105 °C (取决于衰减曲线)
环境温度（存放/运输）	-40 °C ... 70 °C
相对湿度（存放/运输）	30 % ... 70 %
环境温度（组装）	-5 °C ... 100 °C

### 包装规格

包装类型	纸箱包装
------	------

# MCVK 1,5/ 3-G-3,81 - DIN导轨连接器

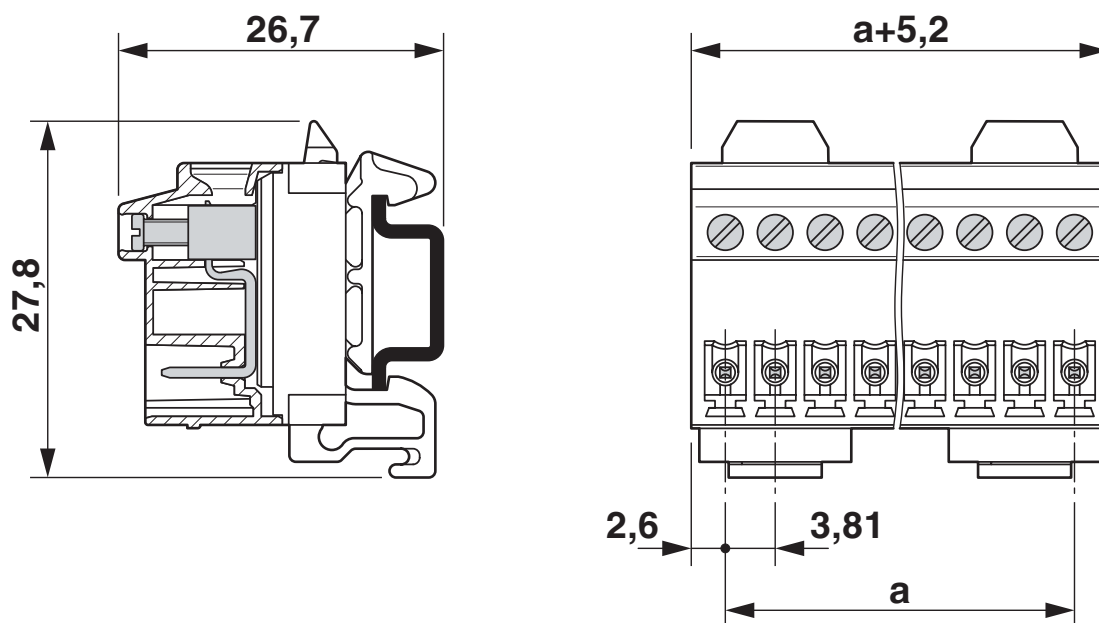
1832743

<https://www.phoenixcontact.com/cn/products/1832743>

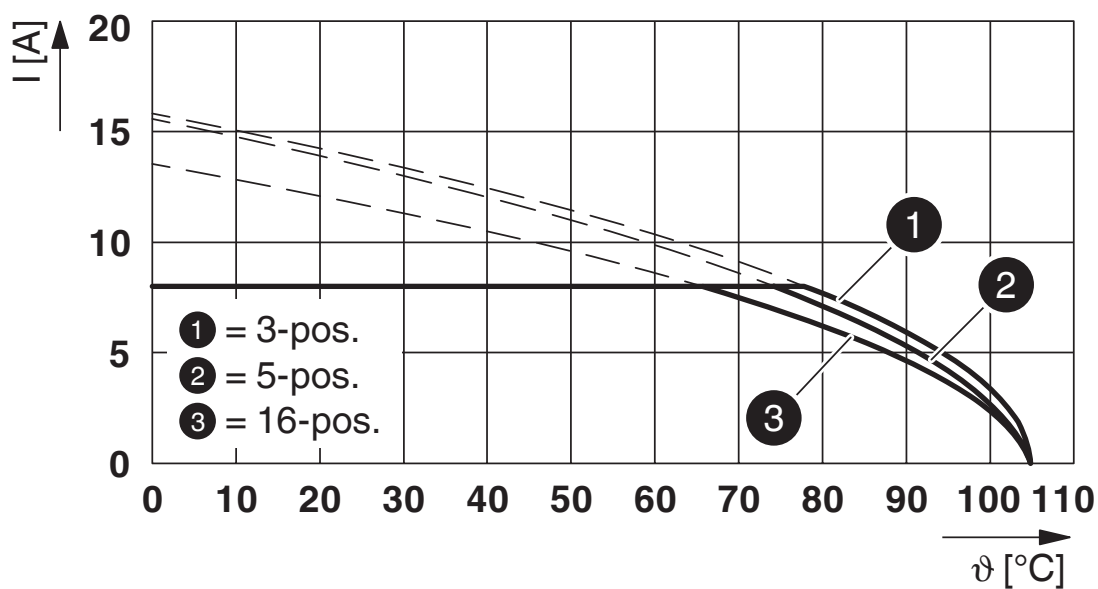


## 图纸

尺寸图



图表



型号：MC 1,5/...-ST-3,81，带MCVK 1,5/...-G-3,81

# MCVK 1,5/ 3-G-3,81 - DIN导轨连接器




1832743

<https://www.phoenixcontact.com/cn/products/1832743>

## 认证

To download certificates, visit the product detail page: <https://www.phoenixcontact.com/cn/products/1832743>

 <b>CSA</b> 认证ID: 13631				
	额定电压U <sub>N</sub>	额定电流I <sub>N</sub>	接线容量AWG	接线容量mm <sup>2</sup>
使用组 B				
	300 V	8 A	28 - 16	-

 <b>cULus认证</b> 认证ID: E60425-20110128				
	额定电压U <sub>N</sub>	额定电流I <sub>N</sub>	接线容量AWG	接线容量mm <sup>2</sup>
使用组 B				
	300 V	8 A	30 - 14	-



# MCVK 1,5/ 3-G-3,81 - DIN导轨连接器



1832743

<https://www.phoenixcontact.com/cn/products/1832743>

## 分类

### ECLASS

ECLASS-12.0	27141106
ECLASS-13.0	27141106

### ETIM

ETIM 9.0	EC001284
----------	----------

### UNSPSC

UNSPSC 21.0	39121400
-------------	----------

# MCVK 1,5/ 3-G-3,81 - DIN导轨连接器



1832743

<https://www.phoenixcontact.com/cn/products/1832743>

## 产品环境合规性

EU RoHS	
符合《欧盟RoHS物质指令要求》	是, 无豁免
China RoHS	
Environment friendly use period (EFUP)	EFUP-E
	没有超过限值的危险物质
EU REACH SVHC	
《REACH候选物质注释》( CAS编号 )	相关物质重量百分比不超过0.1%
EF3.0 气候变化	
CO2e 千克	0.077千克二氧化碳当量

Phoenix Contact 2025 Â© - 保留所有权利  
<https://www.phoenixcontact.com>

菲尼克斯（中国）投资有限公司总部  
南京市江宁经济开发区菲尼克斯路36号  
（江宁236信箱）邮编：211100  
025-52121888  
[phoenix@phoenixcontact.com.cn](mailto:phoenix@phoenixcontact.com.cn)