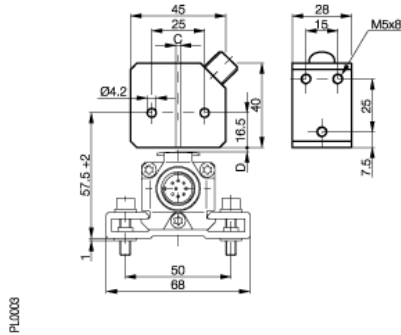


## Zubehör

### BTL5-P-4500-2



### Positionsgeber für Baureihe Profil mit Elektro-Magnet



### Allgemeine Daten

#### Verwendung

Besondere Eigenschaften

- Gehäuse und Gleitfläche aus Kunststoff
- Gewicht ca. 90g
- 
- Verfahrensgeschwindigkeit beliebig
- Betriebsspannung 24V DC
- Stromaufnahme 100mA
- Temperaturbereich - 40...+85°C
- seitlicher Versatz  $\pm 2$  mm
- Abstand des Positionsgebers 0,1...2 mm

Lieferumfang:  
Positionsgeber

Zubehör (bitte separat bestellen):  
Steckverbinder gerade  
BKS-S19-1...  
Steckverbinder Winkel  
BKS-S20-1-...

#### Produktinformation

Wenn nicht anders angegeben,  
Werte nach IEC 947-5-2 (DIN EN60947-5-2)  
Änderungen vorbehalten