

RIF-0-RSC-24DC/21AU - Relaismodul



2903372

<https://www.phoenixcontact.com/de/produkte/2903372>

Bitte beachten Sie, dass die in diesem PDF-Dokument angezeigten Daten aus unserem Online-Katalog generiert wurden. Bitte finden Sie die vollständigen Daten in der Benutzer-Dokumentation. Es gelten unsere Allgemeinen Nutzungsbedingungen für Downloads.



Vormontiertes Relaismodul mit Schraubanschluss, bestehend aus: Relaissockel mit Auswerfer und Mehrlagengoldkontaktrelais. Kontaktausführung: 1 Wechsler. Eingangsspannung: 24 V DC

Produktbeschreibung

Die steckbaren elektromechanischen und Solid-State-Relais der Produktfamilie RIFLINE complete sind ebenso wie die Grundsockel nach UL 508 recognized zugelassen. Die entsprechenden Zulassungen sind bei den jeweiligen Einzelkomponenten abrufbar.

Kaufmännische Daten

Artikelnummer	2903372
Verpackungseinheit	10 Stück
Mindestbestellmenge	1 Stück
Verkaufsschlüssel	G1 - Relais
Produktschlüssel	DK651G
GTIN	4046356731911
Gewicht pro Stück (inklusive Verpackung)	32,063 g
Gewicht pro Stück (exklusive Verpackung)	30 g
Zolltarifnummer	85364110
Ursprungsland	CZ

RIF-0-RSC-24DC/21AU - Relaismodul



2903372

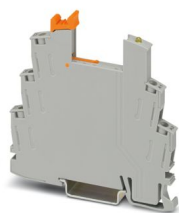
<https://www.phoenixcontact.com/de/produkte/2903372>

Set besteht aus

RIF-0-BSC/21 - Relaissockel

2900957

<https://www.phoenixcontact.com/de/produkte/2900957>

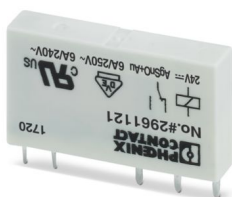


Relaissockel RIF-0..., für Miniaturleistungsrelais mit 1 Wechsler oder baugleiche Solid-State-Relais, Schraubanschluss, zur Montage auf NS 35/7,5

REL-MR- 24DC/21AU - Einzelrelais

2961121

<https://www.phoenixcontact.com/de/produkte/2961121>



Steckbares Miniaturleistungsrelais, mit Mehrlagen-Goldkontakt, 1 Wechsler, Eingangsspannung 24 V DC

Technische Daten

Artikeleigenschaften

Produkttyp	Relaismodul
Produktfamilie	RIFLINE complete
Anwendung	Universal
Betriebsart	100 % ED
Lebensdauer mechanisch	ca. 2×10^7 Schaltspiele

Isolationseigenschaften

Isolierung	sichere Trennung
Überspannungskategorie	III
Verschmutzungsgrad	2

Datenpflagestand

Datum letzte Datenpflege	12.09.2025
--------------------------	------------

Elektrische Eigenschaften

Lebensdauer elektrisch	siehe Diagramm
Maximale Verlustleistung bei Nennbedingung	0,22 W
Prüfspannung (Wicklung/Kontakt)	4 kV _{eff} (50 Hz, 1 min., Wicklung/Kontakt)
Bemessungsisolationsspannung	250 V AC
Bemessungsstoßspannung	6 kV

Eingangsdaten

Erregerseite

Eingangsnennspannung U_N	24 V DC
Eingangsspannungsbereich	19,2 V DC ... 36 V DC (20 °C)
Eingangsspannungsbereich bezogen auf U_N	siehe Diagramm
Schaltverhalten des Antriebs	monostabil
Antrieb (Polung)	gepolt
Typischer Eingangsstrom bei U_N	9 mA
Ansprechzeit typisch	5 ms
Rückfallzeit typisch	8 ms
Spulenspannung	24 V DC
Schutzbeschaltung	Freilaufdiode
Betriebsspannungsanzeige	LED gelb

Ausgangsdaten

Schalten

Kontaktausführung	1 Wechsler
Art des Schaltkontaktes	Einfachkontakt
Kontaktmaterial	AgSnO ₃ , hartvergoldet

RIF-0-RSC-24DC/21AU - Relaismodul



2903372

<https://www.phoenixcontact.com/de/produkte/2903372>

Schaltspannung maximal	30 V AC
	36 V DC
Schaltspannung minimal	100 mV (10 mA)
Grenzdauerstrom	50 mA
Einschaltstrom maximal	50 mA
Schaltstrom minimal	1 mA (12 V)
Abschaltleistung (ohmsche Last) maximal	1,2 W (24 V DC)
Gebrauchskategorie CB Scheme (IEC 60947-5-1)	AC15, 3 A/250 V (Schließer)
	AC15, 1 A/250 V (Öffner)
	DC13, 1,5 A/24 V (Schließer)
	DC13, 0,2 A/110 V (Schließer)
	DC13, 0,1 A/220 V (Schließer)

Schalten: bei zerstörter Goldschicht

Hinweis	folgende Werte gelten bei zerstörter Goldschicht
Kontaktmaterial	AgSnO
Schaltspannung maximal	250 V AC/DC
Schaltspannung minimal	5 V (bei 100 mA)
Grenzdauerstrom	6 A
Schaltstrom minimal	10 mA (bei 12 V)
Abschaltleistung (ohmsche Last) maximal	140 W (bei 24 V DC)
	20 W (bei 48 V DC)
	18 W (bei 60 V DC)
	23 W (bei 110 V DC)
	40 W (bei 220 V DC)
	1500 VA (bei 250 V AC)
Schaltvermögen	2 A (bei 24 V, DC13)
	0,2 A (bei 110 V, DC13)
	0,1 A (bei 220 V, DC13)
	3 A (bei 24 V, AC15)
	3 A (bei 120 V, AC15)
	3 A (bei 230 V, AC15)

Anschlussdaten

Anschlussart	Schraubanschluss
Abisolierlänge	7 mm
Leiterquerschnitt starr	0,5 mm² ... 4 mm²
Leiterquerschnitt starr (2 Leiter gleichen Querschnitts)	0,5 mm² ... 1,5 mm²
Leiterquerschnitt flexibel	0,5 mm² ... 2,5 mm²
	0,5 mm² ... 2,5 mm² (Aderendhülse ohne Kunststoffhülse)
	0,5 mm² ... 1,5 mm² (Aderendhülse mit Kunststoffhülse)
Leiterquerschnitt flexibel (2 Leiter gleichen Querschnitts)	0,5 mm² ... 1,5 mm²
	0,5 mm² ... 1 mm² (TWIN-Aderendhülse mit Kunststoffhülse)

RIF-0-RSC-24DC/21AU - Relaismodul



2903372

<https://www.phoenixcontact.com/de/produkte/2903372>

Leiterquerschnitt AWG	20 ... 12 (starr)
	20 ... 14 (flexibel)
Anzugsdrehmoment	0,5 Nm ... 0,6 Nm

Maße

Artikelabmessungen

Breite	6,2 mm
Höhe	84 mm
Tiefe	82 mm

Materialangaben

Farbe	grau (RAL 7042)
Brennbarkeitsklasse nach UL 94 (Gehäuse)	V2 (Gehäuse)

Umwelt- und Lebensdauerbedingungen

Umgebungsbedingungen

Schutzart (Relaissockel)	IP20 (Relaissockel)
Schutzart (Relais)	RT III (Relais)
Umgebungstemperatur (Betrieb)	-40 °C ... 60 °C
Umgebungstemperatur (Lagerung/Transport)	-40 °C ... 85 °C

Zulassungen

Schadgastest

Kennzeichnung	ISA-S71.04. G3 Harsh Group
	EN 60068-2-60

Normen und Bestimmungen

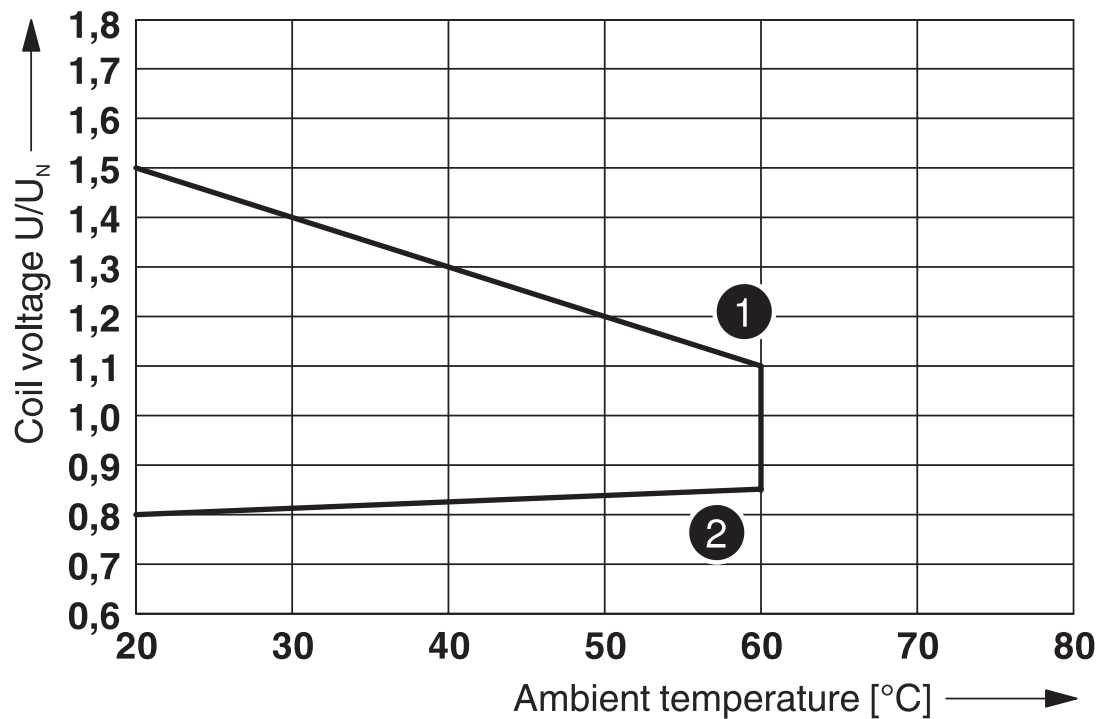
Normen/Bestimmungen	IEC 60947-5-1
---------------------	---------------

Montage

Montageart	Tragschienenmontage
Montagehinweis	anreihbar ohne Abstand
Einbaulage	beliebig

Zeichnungen

Diagramm

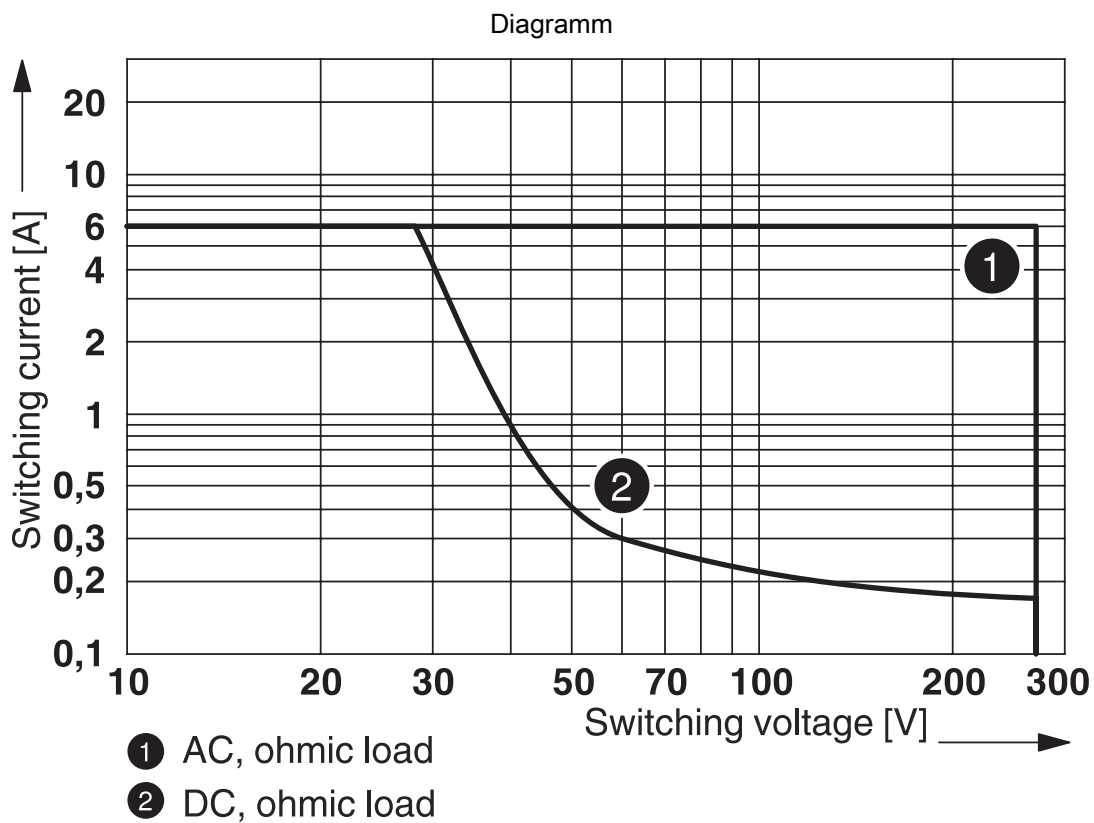


① Maximum continuous voltage at limiting continuous current = 6 A

② Minimum operate voltage

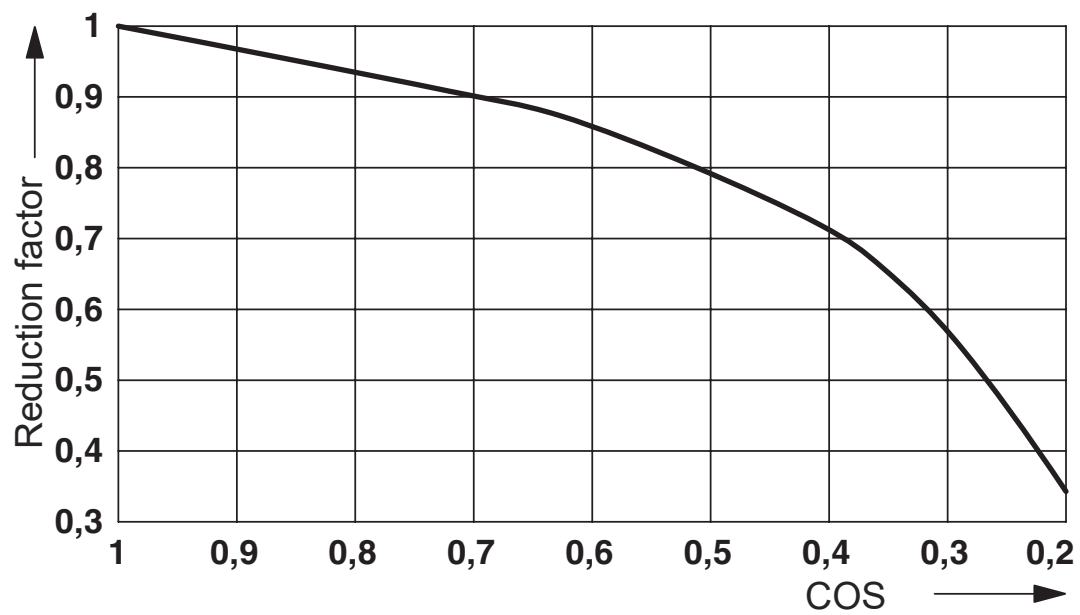
For pre-excitation with U_N and limiting continuous current = 6 A

Betriebsspannungsbereich

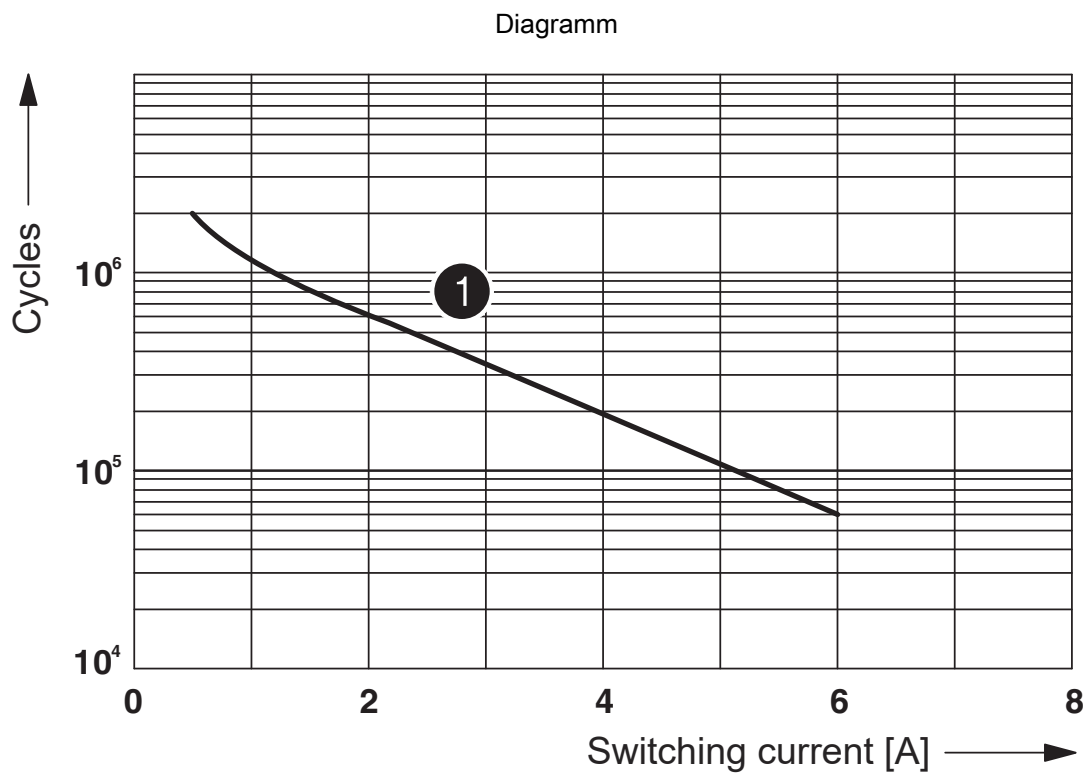


Abschaltleistung

Diagramm

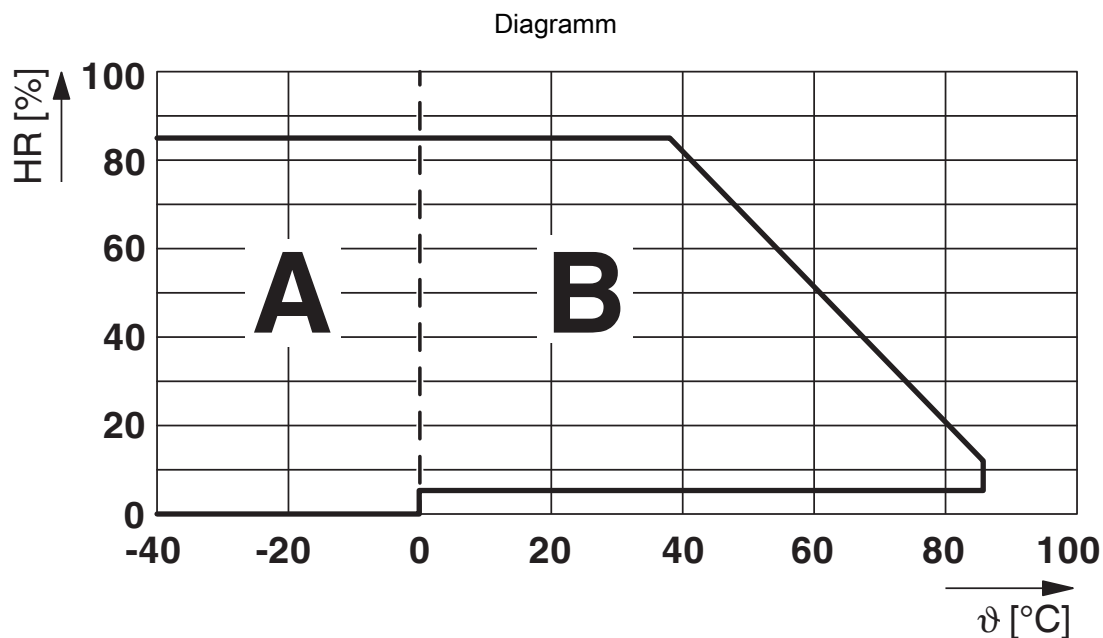


Lebensdauer-Reduktionsfaktor bei verschiedenen cos phi



① 250 V AC, ohmic load

Elektrische Lebensdauer



Zulässige Luftfeuchtigkeit für den Betrieb und die Lagerung.

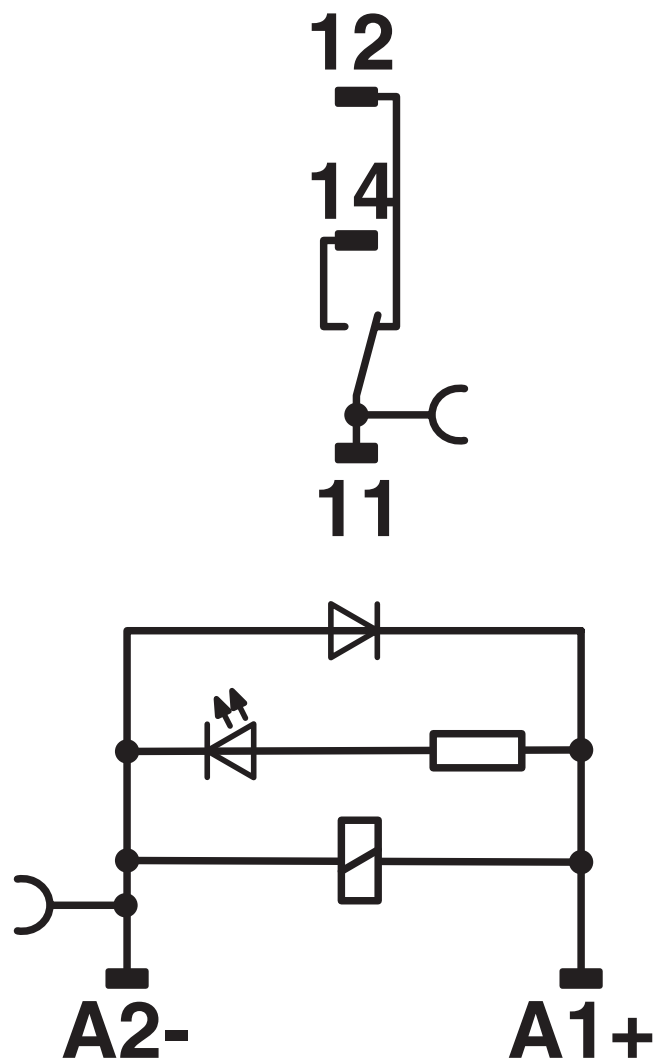
Die maximale zulässige Umgebungstemperatur gemäß Datenblatt ist zu beachten.

Bereich A: Vereisung bei Umgebungstemperaturen ≤ 0 °C ist zu verhindern

Bereich B: Betauung bei Umgebungstemperaturen > 0 °C ist zu verhindern

An 30 vollständigen Tagen natürlich über das Jahr verteilt ist bei einer Umgebungstemperatur von ≤ 25 °C eine Luftfeuchte von 95 % zulässig.

Schaltplan



DC-Spule

RIF-0-RSC-24DC/21AU - Relaismodul



2903372

<https://www.phoenixcontact.com/de/produkte/2903372>

Klassifikationen

ECLASS

ECLASS-13.0	27371601
-------------	----------

ETIM

ETIM 9.0	EC001437
----------	----------

UNSPSC

UNSPSC 21.0	39122300
-------------	----------

Environmental product compliance

EU RoHS

Erfüllt die Anforderungen nach RoHS-Richtlinie	Ja
Ausnahmeregelungen soweit bekannt	7(a)

China RoHS

Environment friendly use period (EFUP)	EFUP-50
	Eine artikelbezogene China RoHS Deklarationstabelle finden Sie im Downloadbereich zum jeweiligen Artikel unter „Herstellererklärung“. Für alle Artikel mit EFUP-E wird keine China RoHS Deklarationstabelle ausgestellt und benötigt.

EU REACH SVHC

Hinweis auf REACH-Kandidatenstoff (CAS-Nr.)	Lead(CAS-Nr.: 7439-92-1)
SCIP	3941e1af-4a90-4e92-a2e7-f07131b8f090