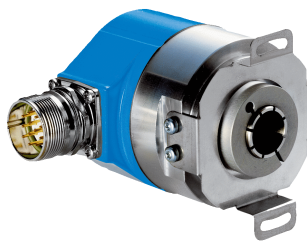


ATM60-AAA12X12

ATM60 SSI

ABSOLUTENCODERE

SICK
Sensor Intelligence.



Bestillingsoplysninger

Type	Varenr.
ATM60-AAA12X12	1030009

Andre instrumentudførelser og tilbehør → www.sick.com/ATM60_SSI

Billeder kan afvige



Oversigt over tekniske data

Ydelse

Pulser pr. omdrejning	8.192 (maks.)
Antal omdrejninger	8.192 (maks.)
Opløsning maks. (singleturn, multiturn)	8.192 (13 bit), 8.192 (13 bit) Maks. tilladt opløsning: 25 bit (12 bit singleturn x 13 bit multiturn eller 13 bit singleturn x 12 bit multiturn).
Fejlgrænser G	0,25° ¹⁾
Standardafvigelsen for gentagelser σ_r	0,1° ²⁾

¹⁾ I henhold til DIN ISO 1319-1, den øverste og den nederste fejlgrænser position afhænger af indbygningssituationen; den nævnte værdi refererer til den symmetriske position, dvs. afvigelser opad eller nedad har samme værdi.

²⁾ I henhold til DIN ISO 55350-13; 68,3 % af de målte værdier ligger i det specificerede område.

Grænseflader

Kommunikationsinterface	SSI
Parametreringsdata	Pulser pr. omdrejning Antal omdrejninger Kodningsmåde Elektronisk justering
Initialiseringstid	1.050 ms ¹⁾
Opdateringstid	0,15 ms
SSI	
Kodningsmåde	Gray, binær
Parametrerbart kodningsforløb	CW/CCW
Taktfrekvens	1 MHz ²⁾
Set (elektronisk justering)	H-aktiv (L = 0 - 4,7 V, H = 10 - Us V)
V/R (trinrækkefølge i omdrejningsretning)	L-aktiv (L = 0 - 1,5 V, H = 2,0 - Us V)

¹⁾ Efter udløb af denne tid er det ikke muligt at læse andre gældende positioner.

²⁾ Minimal, LOW-niveau (Clock+): 500 ns.

Elektriske data

Tilslutningsmåde	Stik, M23, 12-polet, radial
Forsyningsspændingsområde	10 V ... 32 V
MTTFd: Tid indtil risikofyldt driftsstop	150 År (EN ISO 13849-1) ¹⁾

¹⁾ Produktet er et standardprodukt og ikke en sikkerhedskomponent i henhold til Maskindirektivet. Beregning på basis af elementernes nominelle belastning, en gennemsnitlig omgivelsestemperatur på 40 °C og en anvendeshyppighed på 8.760 timer/år. Alle elektroniske afbrydelser anses som risikofyldte afbrydelser. For yderligere oplysninger henvises til dokument nr. 8015532.

Mekaniske data

Mekanisk udførelse	Hulaksel
Akseldiameter	6 mm, 8 mm, 10 mm, 12 mm, 14 mm, 15 mm x 1/4", 3/8", 1/2" ¹⁾
Vægt	0,4 kg
Materiale, aksel	Rustfrit stål
Materiale, flange	Aluminium
Materiale, hus	Alu-trykgods
Drejningsmoment ved start	1,2 Ncm, med akseltætningsring
Drejningsmoment under drift	0,8 Ncm, med akseltætningsring
Tilladt akselbevægelse, aksial, statisk/dynamisk	± 0,5 mm, ± 0,2 mm
Tilladt akselbevægelse, radial, statisk/dynamisk	± 0,3 mm, ± 0,1 mm
Tilladt akselbelastning	300 N / radial 50 N / aksial
Rotorens inertimoment	55 gcm ²
Lejernes levetid	3,6 x 10 ⁹ omdrejninger
Vinkelacceleration	≤ 500.000 rad/s ²
Driftsomdrejningstal	≤ 3.000 min ⁻¹ ²⁾

¹⁾ Spændetænger til 6, 8, 10, 12 og 14 mm samt 1/4", 3/8" og 1/2" bestilles ekstra som tilbehør. Til 15 mm akseldiameter kræves ingen spændetang.

²⁾ Ved dimensioneringen af temperaturområdet skal der tages højde for en selvopvarmningsgrad på 3,3 K pr. 1.000 omdrejninger/min.

Omgivelsesdata

Elektromagnetisk kompatibilitet	I henhold til EN 61000-6-2 og EN 61000-6-3
Kapslingsklasse	IP67, med akseltætningsring (i henhold til IEC 60529) ¹⁾ IP43, uden akseltætningsring, ikke tætnet på encoderflangen (i henhold til IEC 60529) ¹⁾ IP65, uden akseltætningsring, tætnet på encoderflangen (i henhold til IEC 60529) ¹⁾
Tilladt relativ luftfugtighed	98 %
Driftstemperaturområde	-20 °C ... +85 °C
Lagertemperaturområde	-40 °C ... +100 °C, uden emballage
Slagstyrke	100 g, 6 ms (iht. EN 60068-2-27)
Vibrationsstyrke	20 g, 10 Hz ... 2.000 Hz (i henhold til EN 60068-2-6)

¹⁾ Når der er monteret et modstik.




Klassifikationer




ECI@ss 5.0	27270502
ECI@ss 5.1.4	27270502

PIN	Signal	Ledernes farve (kabeltilslutning)	Erklæring
1	GND	Blå	Massetilslutning
2	Data +	Hvid	Grænsefladesignaler
3	Clock +	Gul	Grænsefladesignaler
4	R x D +	Grå	
5	R x D -	Grøn	
6	T x D +	Lyserød	
7	T x D -	Sort	
8	U _S	Rød	Driftsspænding
9	SET ₁₎	Orange	Elektronisk justering
10	Data -	Brun	Grænsefladesignaler
11	Clock -	Lilla	Grænsefladesignaler
12	V/R ₂₎	Orange-sort	
	Skærm		

Anbefalet tilbehør

Andre instrumentudførelser og tilbehør → www.sick.com/ATM60_SSI

	Kort beskrivelse	Type	Varenr.
Akseladaptering			
	Spændetang til påsætningshulaksel, akseldiameter 6 mm, udvendig diameter 15 mm	SPZ-006-AD-A	2029174
	Spændetang til påsætningshulaksel, akseldiameter 8 mm, udvendig diameter 15 mm	SPZ-008-AD-A	2029176
	Spændetang til påsætningshulaksel, akseldiameter 10 mm, udvendig diameter 15 mm	SPZ-010-AD-A	2029178
	Spændetang til påsætningshulaksel, akseldiameter 12 mm, udvendig diameter 15 mm	SPZ-012-AD-A	2029179
	Spændetang til påsætningshulaksel, akseldiameter 14 mm, udvendig diameter 15 mm	SPZ-014-AD-A	2048863
	Spændetang til påsætningshulaksel, akseldiameter 1/2" (12,7 mm), udvendig diameter 15 mm	SPZ-1E2-AD-A	2029180
	Spændetang til påsætningshulaksel, akseldiameter 1/4" (6,35 mm), udvendig diameter 15 mm	SPZ-1E4-AD-A	2029175
	Spændetang til påsætningshulaksel, akseldiameter 3/8" (9,525 mm), udvendig diameter 15 mm	SPZ-3E8-AD-A	2029177
Stikforbindelser og ledninger			
	Hoved A: Hunstik, M23, 12-polet, lige Hoved B: - Ledning: HIPERFACE®, SSI, Inkremental, skærmet	DOS-2312-G	6027538
	Hoved A: Hunstik, M23, 12-polet, vinklet Hoved B: - Ledning: HIPERFACE®, SSI, Inkremental, skærmet	DOS-2312-W01	2072580

	Kort beskrivelse	Type	Varenr.
	Hoved A: Stik, M23, 12-polet, lige Hoved B: - Ledning: HIPERFACE®, SSI, Inkremental, RS-422, skærmet	STE-2312-G	6027537
	Hoved A: Hunstik, M23, 12-polet, lige Hoved B: løs kabelende Ledning: SSI, RS-422, PUR, skærmet, 3 m	DOL-2312-G03MMA1	2029201
	Hoved A: Hunstik, M23, 12-polet, lige Hoved B: løs kabelende Ledning: SSI, RS-422, PUR, skærmet, 5 m	DOL-2312-G05MMA1	2029202
	Hoved A: Hunstik, M23, 12-polet, lige Hoved B: løs kabelende Ledning: SSI, RS-422, PUR, skærmet, 10 m	DOL-2312-G10MMA1	2029203
	Hoved A: Hunstik, M23, 12-polet, lige Hoved B: løs kabelende Ledning: SSI, RS-422, PUR, skærmet, 1,5 m	DOL-2312-G1M5MA1	2029200
	Hoved A: Hunstik, M23, 12-polet, lige Hoved B: løs kabelende Ledning: SSI, RS-422, PUR, skærmet, 20 m	DOL-2312-G20MMA1	2029204
	Hoved A: Hunstik, M23, 12-polet, lige Hoved B: løs kabelende Ledning: SSI, RS-422, PUR, skærmet, 30 m	DOL-2312-G30MMA1	2029205
Programmerings- og konfigurationsværktøjer			
	Programmeringstool til ATM60, ATM90 og KH53	PGT-01-S	1030111

OVERBLIK OVER SICK

SICK er en af verdens førende producenter af intelligente sensorer og sensorløsninger til industrielle applikationer. En enestående vifte af produkter og serviceydelser skaber det perfekte grundlag for sikker og effektiv styring af processer, til beskyttelse af mennesker mod uheld og forebyggelse af miljøskader.

Vi har stor erfaring på mange områder og kender de tilhørende processer og krav. Med vore intelligente sensorer kan vi derfor levere præcis det, som vore kunder ønsker. Systemløsninger testes og optimeres med henblik på kundespecifikke ønsker i applikationscentre i Europa, Asien og Nordamerika. Alt i alt gør det os til en pålidelig leverandør og udviklingspartner.

Vort sortiment kompletteres af omfattende serviceydelser: SICK LifeTime Services supporterer under hele maskinens levetidscyklus og sørger for sikkerhed og produktivitet.

Det er, hvad vi mener med "Sensor Intelligence".

TÆT PÅ I HELE VERDEN:

Kontaktpersoner og afdelinger → www.sick.com