

CARACTERISTIQUES

- Excellente connexion électrique
- Réduit les courts-circuits
- Collier à code couleur DIN pour faciliter l'identification de la taille de la férule
- Collier isolé en nylon pour réduire les fuites, la fuite et l'intrusion de gaz
- Tube en cuivre étamé pour une excellente conductivité
- terminal serti pouvant être inséré et retiré à plusieurs reprises sans dégrader l'extrémité du fil

Férule en lacet à sertir isolée de RS Pro, longueur de broche de 12 mm, diamètre de broche de 5,8 mm, taille de fil de 16 mm², bleu

RS code commande : 513-2663



Les produits homologués par RS vous apportent des pièces de qualité professionnelle dans toutes les catégories de produits. Notre gamme de produits a été testée par des ingénieurs et fournit une qualité comparable aux plus grandes marques sans avoir à payer un prix élevé.

Description du produit

Gamme de férules d'amorçage à codage couleur français de haute qualité de RS Pro (également appelées bornes d'extrémité de cordon) pour fournir une terminaison d'extrémité propre aux fils multibrins. Ces férules de fil fiables garantissent un positif Connexion lors de la connexion de fils aux blocs de terminal et aux bornes captives

Pinces à sertir adaptées

Pour les férules avec une taille de fil de 0,25 à 6 mm² Utiliser le code commande de la pince à sertir [848-391](#) Avec matrice de sertissage [848-420](#)

Pour les férules avec une taille de fil de 10 à 25 mm² Utiliser la pince à sertir code commande [297-2935](#)

Caractéristiques

Nombre d'entrées	1
Isolation	Isolé(e)
Matériau d'isolation	Nylon
Couleur	Bleu
Matériau du contact	Cuivre
Placage de contact	Etain
Matériau de terminal	Tube en cuivre
Traitement de surface	Plaqué étamé
Couleur d'isolation	Bleu
Type de férule	Français
Quantité par lot	10
Application	Les embouts de câblage sont utilisés sur les fils multibrins qui sont insérés dans les blocs de jonction et les borniers à vis. Les applications incluent les unités grand public, les disjoncteurs, les panneaux de commande électrique et tout équipement nécessitant une connexion multibrins

Spécifications électriques

Intensité nominale	9A
Tension nominale	300V

Spécifications mécaniques

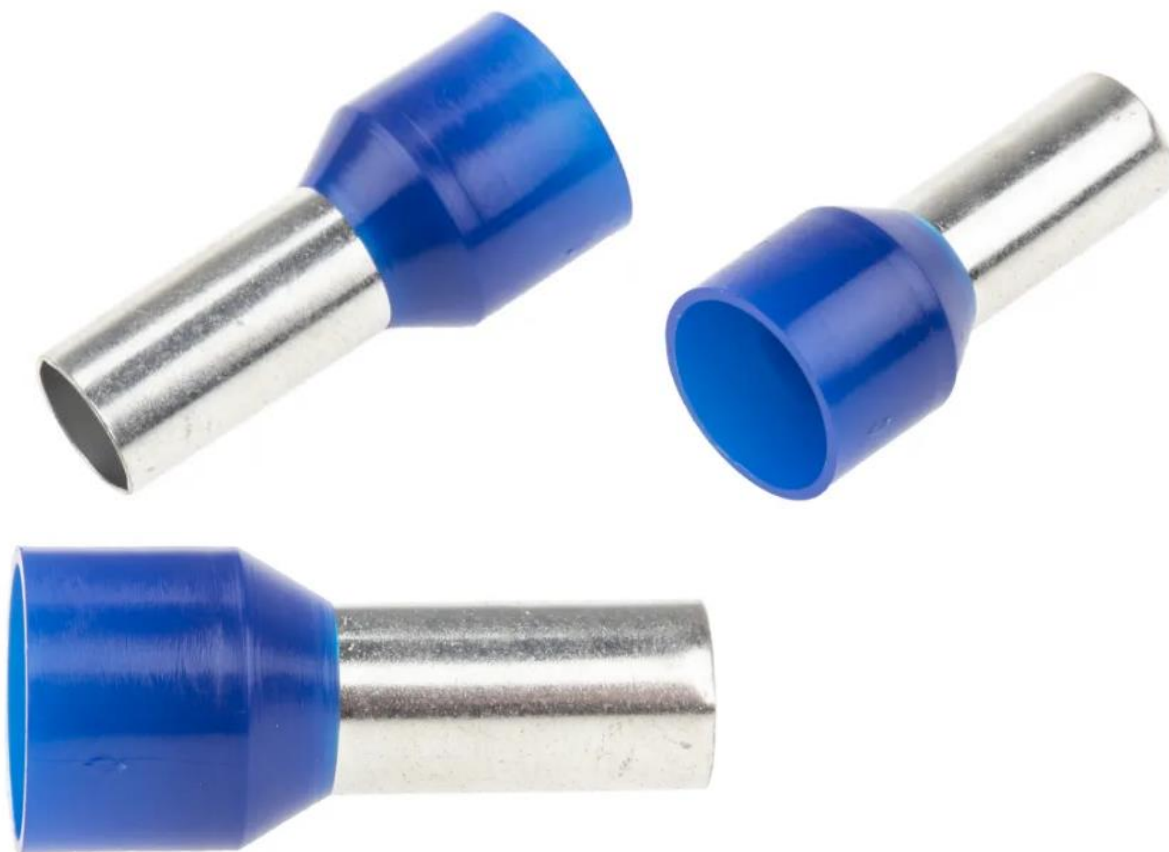
Taille de fil maximale (mm ²)	16
Taille de fil maximale (AWG)	6
Diamètre de broche	5.8mm
Longueur de broche	12 mm
Longueur totale	24mm
Poids	0.0520kg

Spécifications de l'environnement de fonctionnement

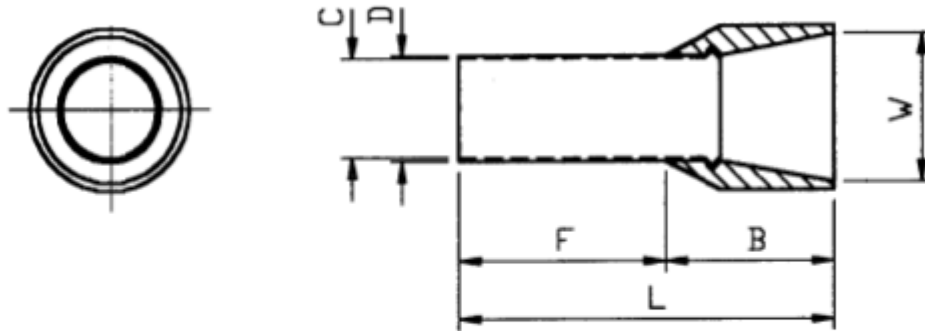
Température maximale	105 °C
----------------------	--------

Homologations

Conformité/certifications	Ce/UR/cur
---------------------------	-----------

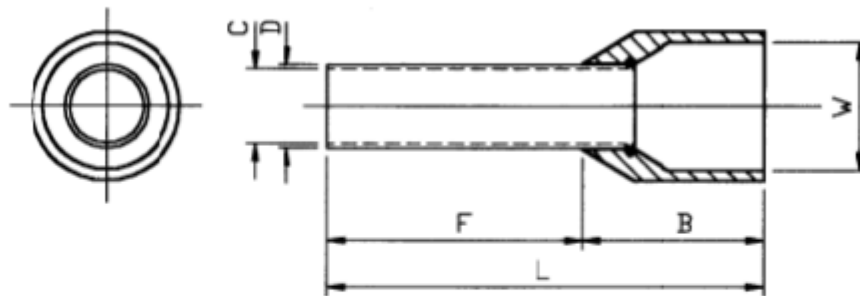


Drawing (mm):



Stock Number	F ± 0.50	L ± 1.00	W ± 0.30	B ± 0.50	D ± 0.10	C ± 0.10	Colour
513-2663	12	22	8.7	10	6.2	5.8	BLUE

Dimensions (mm)



Stock Number	F ± 0.50	L ± 1.00	W ± 0.30	B ± 0.50	D ± 0.10	C ± 0.10	Colour
513-2641	12	20.5	6	8.5	3.9	3.5	YELLOW