

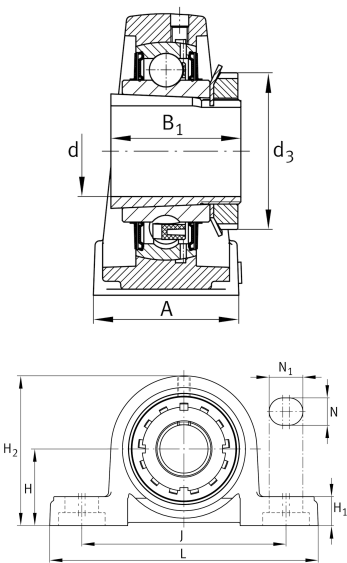
FAG

UKP216

Palier à semelle

Paliers à semelle UKP, corps de palier en fonte, à semelle longue, roulement auto-aligneur avec manchon de serrage, étanchéité RSR

Information technique



Votre alternative produit actuelle

Matériaux	GG	Grey cast iron
tolérance logement	J7	Couple normal

dimensions principale & données de performance

d	70 mm	Alésage
L	292 mm	Longueur totale
H 2	175 mm	Hauteur
≈m	8,89 kg	Poids

Cotes de montage

J	232 mm	Distance trous de fixation
N	25 mm	Largeur (rainure)
N 1	31 mm	Longueur (rainure)

Dimensions

H	88,9 mm	Distance axe arbre
A	78 mm	Largeur (base)
H 1	30 mm	Hauteur (base)
B 1	78 mm	Largeur totale du collier de blocage
Q	M6	Tarudage de raccordement pour lubrification



[Afficher les détails du produit dans medias](#)

13.11.2025, 07:21:53 UTC

SCHAEFFLER

information additionnelle

P216	Corps de palier
UK216	Désignation roulement

Plage de température

T _{min}	-20 °C	Température de fonctionnement min.
T _{max}	120 °C	Température de fonctionnement max.