

## CARACTERÍSTICAS

- Los sensores inductivos ofrecen una detección precisa
- Los sensores están completamente encapsulados
- También tienen un nivel de protección 67
- Las características adicionales incluyen un cortocircuito.
- protección contra sobrecarga y polaridad inversa.

### Sensor inductivo RS PRO M12 x 1 - barril, salida PNP-NA, detección de 4 mm, IP67, cable Terminal

RS Código RS: 701-8253



Los productos con aprobación profesional RS le proporcionan piezas de calidad profesional en todas las categorías de productos. Nuestra gama de productos ha sido probada por ingenieros y proporciona una calidad comparable a las marcas líderes sin pagar un precio superior.

## Descripción del

Presentamos la gama de sensores de proximidad inductivos RS PRO. Estos sensores versátiles y de alta calidad son una adición esencial a cualquier entorno donde la medición de atributos como presión, grosor, etc. es esencial para las operaciones empresariales, como plantas de fabricación y entornos industriales. Con el sello de aprobación RS PRO, se le garantiza un producto de rendimiento superior, sin la etiqueta de precio del producto superior.

## Especificaciones

Rango de detección	4mm
Tipo de salida	PNP-NA
Tipo de conexión/terminal	Cable
Longitud del cable	2m
• Temperatura de funcionamiento mín.: -20 °C	-25°C
Temperatura de funcionamiento máxima; 90 °C	75°C

## Especificaciones

Tensión de alimentación de funcionamiento	10V→30 V dc
Corriente de conmutación	200mA
Frecuencia de conmutación	2kHz
Caída de tensión	≤2V
Desviación de temperatura / histéresis	±10%
Tensión dc máxima de contacto	30 V
Protección contra sobrecarga de cortocircuito	Sí

Protección contra polaridad inversa	Sí
Protección contra sobrecarga	Sí

## Especificaciones mecánicas

Estilo de cuerpo	Barril
Tipo de montaje	No enrasado
Tamaño de rosca	1 M12 x 1 pulg
Material de la carcasa	Latón chapado en níquel
Longitud	44mm
Resistencia a impactos y vibraciones	30g, 11ms/10 Hz ... 55Hz, 1mm

## Categoría de protección

Índice de protección IP	IP67
-------------------------	------

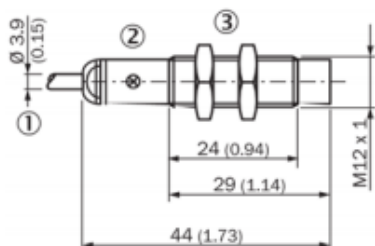
## Aprobaciones

Cumplimiento/Certificaciones	Homologación cULus, EN 60947-5-2, conformidad RoHS, UL
------------------------------	--

# Sensores de proximidad inductivos

## Dimensional drawing (Dimensions in mm (inch))

IME12 Short-body housing, cable, non-flush

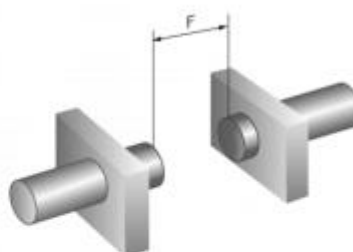
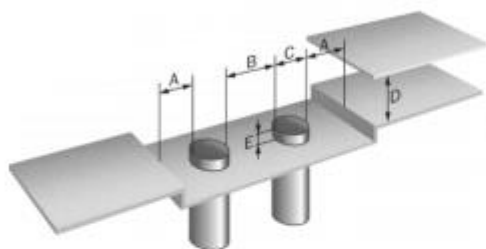


1. Connection
2. Indication LED
3. Fastening nuts (2x); width across 17, metal



## Installation

Non-flush installation



## Connection diagram

Cd-001

