

- 5.適合ヒューズ : $\phi 5.2\text{mm} \times 20\text{mm}$
Mate Fuse-Link DIA.5.2mm \times 20mm
- 6.端子ねじ締付けトルク : 0.5N·m
Tightening Torque of Terminal Screw
- 7.取付ねじ締付トルク : 0.5N·m (M3 ねじ, 平ワッシャー使用時)
Tightening Torque of Mounting Screw 0.5N·m with a M3 screw and a plane washer
- 8.使用温度 : $-10^{\circ}\text{C} - +80^{\circ}\text{C}$ (ヒューズ管温度上昇含む)
Operation Temperature Range (include the temperature rise of the fuse)
- 9.使用湿度 : 35% - 85%RH(氷結・結露のないこと)
Operation Humidity Range (No ice and no dew condensation)
- 10.樹脂耐熱温度 : $+130^{\circ}\text{C}$
Heat-resistant temperature of resin
- 11.保管温湿度 : $-10^{\circ}\text{C} - +60^{\circ}\text{C} / 35\% - 85\%RH$ (氷結・結露のないこと)
Storage Temperature Range and Humidity Range (No ice and no dew condensation)

注1：製品同士を連結して増極が可能です。
Note1 : It can be made multi-pole by attaching each other.

注2：海外規格認証品として使用なされる場合は、規格上の制約がございますのでご注意ください。
Note2 : When you are used as approval product, there are terms of use by the approval.

注3：オプションパーツが装着可能です。
Note3 : It can equip with optional parts.

【オプションパーツ 一覧 / Optional parts list】

型番 Model No.	名称 Name	備考 Remark
F-1000-S1	回転止めモールド Rotation stopper	UL、c-UL 共にオプションパーツとして使用を認められています。
F-710-FC2	ヒューズキャリア(ツマミなし) Fuse carrier (without knob)	This product is accepted as an optional parts by UL and c-UL.

ご使用上の注意 Precaution Using the Product

○このホルダーでご使用になれるヒューズ管の最大定格は、ホルダーに示される定格値となります。
(定格 250V,10A 以下のヒューズ管をご使用下さい。)

*Applied fuse rating must keep 250V,10A or less.

○このホルダーでは、定格電流値の 30%以上のディレーティングを行ってご使用下さい。
(定格 10A×70%=定常電流 7A 以下でご使用下さい。)

*The operating current shall be derated 30% or more of rating current.

(ex.10A×70%=7A→7A or less)

○ヒューズ管には電流値のディレーティングが必要です。ヒューズ管定格値の 30%程度ディレーティングするの
が一般的ですが、ヒューズ管メーカーにより異なりますのでご確認下さい。

*Each fuse requires amperage derating. Mostly require derate 30% from rating amperage, for secure reason you must confirm your fuse manufacturer before apply.

○接続電線は、ご使用電流に見合った電線をご使用下さい。

*Use a wire an adequate size for current to be applied.

○ヒューズ管の交換は電源を切ってから行って下さい。

* Please perform the exchange of the fuse after switching it off.

○実使用機器による動作確認を十分に行って下さい。

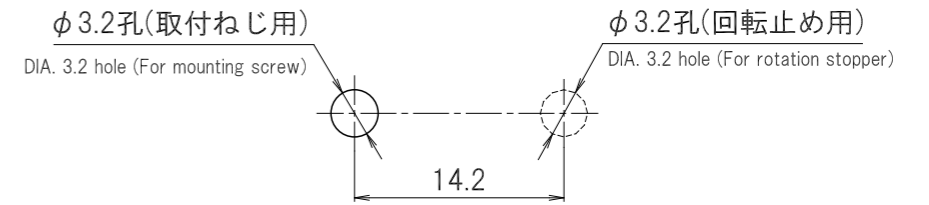
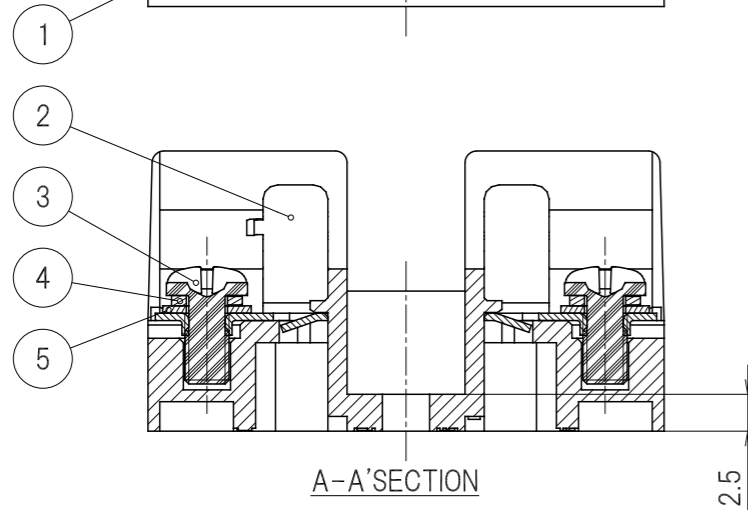
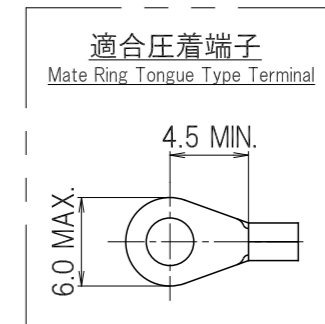
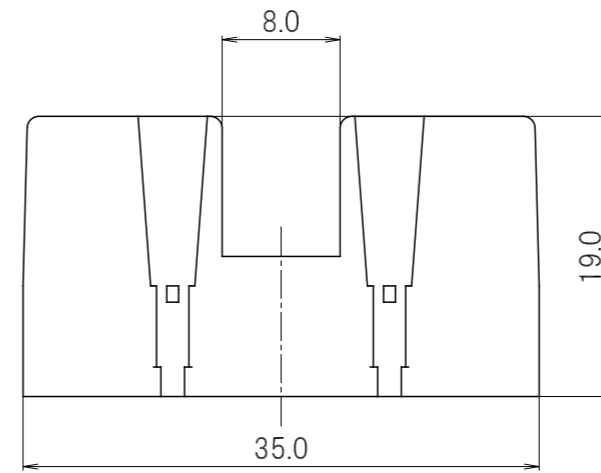
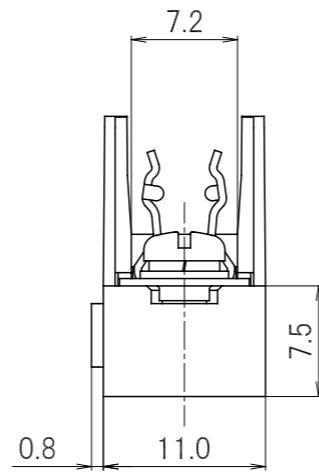
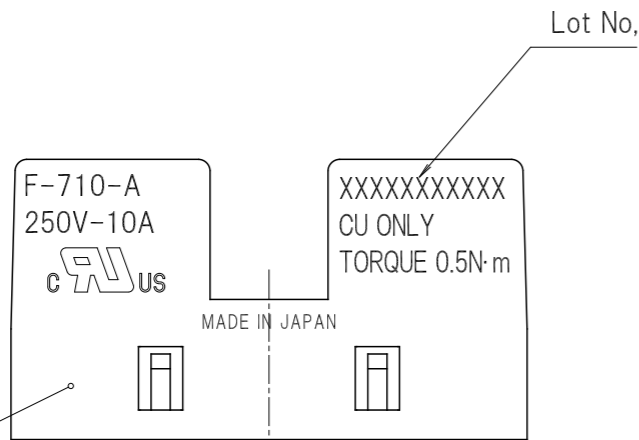
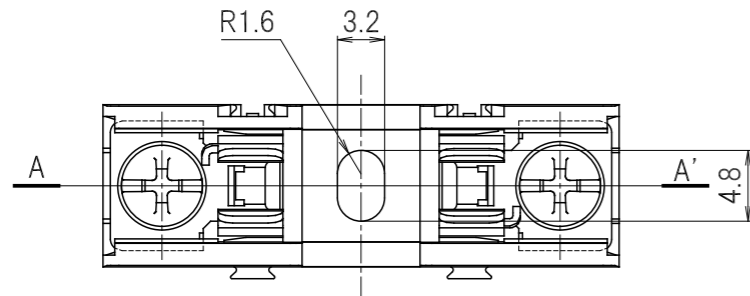
*Please check action on using equipment.

【補足 / Supplement】

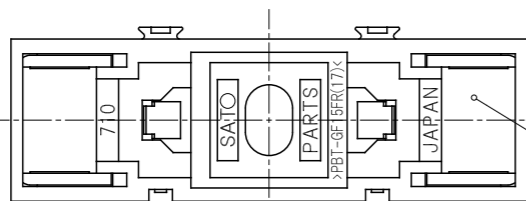
和文と英文で疑義が生じた場合、和文を優先します。

If there is any discrepancy between English and Japanese, the Japanese version should take precedence over the English one.

MARK 記号	DATE 日付	REVISION RECORDS 改版記事	SIGN 担当
△			
△			
△			
△			
△			



取付孔寸法例 (M3ねじの場合)
Mounting hole with M3 screw (example)



回転止めモールド (オプション)
装着用箇所 (2箇所)

Mounting slots (two places)
for rotation stopper (optional parts)

5	Washer 座金	2	Brass 黄銅 t0.5	Nickel plated ニッケルめっき		
4	Screw assembly セムスねじ M3×6 P0.5	2	Steel 硬鋼 t0.8	Nickel plated ニッケルめっき		
3	Spring lock washer ばね座金		Steel 炭素鋼	Nickel plated ニッケルめっき		
2	Fuse clip ヒューズクリップ	2	Copper alloy 銅合金 t0.5	Tin plated すずめっき		
1	Base / White 本体 / 白	1	Polybutylene Terephthalate PBT(GF)	94V-0		
No. 番号	PARTS NAME 部品名	Q'TY 個数	MATERIAL 材質	UL	FINISH 処理	REMARKS 備考
APPROVED 承認	Y.Shigeno 2012.3.9	GENERAL TOLERANCE 一般公差	NAME 名称 F-710-A 外観図			ISSUED 出図
CHECKED 検査	H.Kinoshita 2012.3.8	UNDER 1.00 未満	CUSTOMER カスタマー 標準品			
DRAWN 製図	M.Goto 2012.3.8	1.00 ~ 4.99	DRAWING No. 図面番号			REVISION 改版
DESIGNED 設計		OVER 5.00 以上	SCALE 尺度 2:1			00
UNIT 単位	mm		DRAWING No. F-0710A1			PAGE ページ 1/1

出図印なき図面は参考図とする
図面を実測しないこと