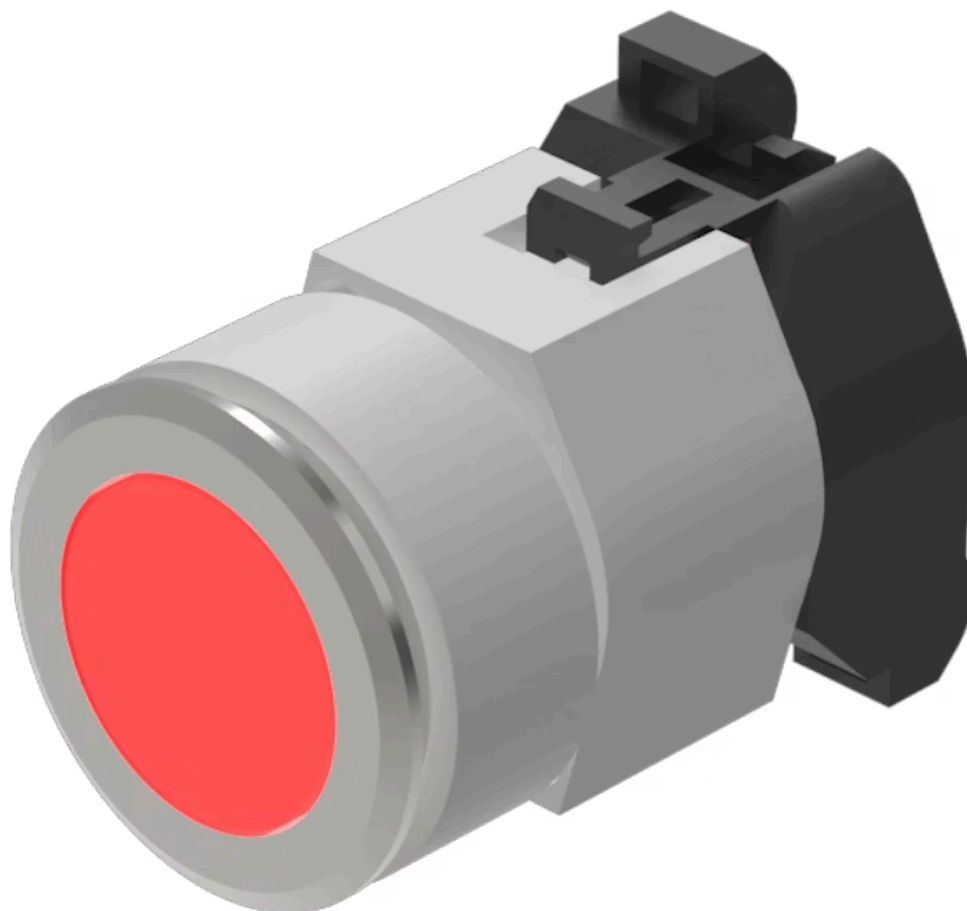


操作器

分销方
Rs-online



704.032.218



<https://rs-online.eao.com/component/704.032.2...>

您的产品:



704.032.218 操作器

正面

| | |
|--------|---------|
| 正面尺寸: | Ø 35 mm |
| 正面形式: | 圆形 |
| 前挡圈颜色: | 铝原色 |
| 前挡圈材质: | 铝 |

安装

| | |
|-------|-----------|
| 设计: | 平面的 |
| 安装开孔: | Ø 30.5 mm |
| 安装类型: | 面板安装 |

操作

| | |
|--------|-----|
| 灯罩颜色: | 红色 |
| 灯罩材质: | 塑料 |
| 灯罩发光: | 发光 |
| 灯罩形状: | 平面的 |
| 灯罩透明度: | 透明的 |

电气特性

| | |
|-----|-------------------------------|
| 标准: | 开关遵循“低压开关设备的标准”DIN EN 60947-1 |
|-----|-------------------------------|

机械特性

| | |
|-------|-----|
| 开关动作: | 自复位 |
|-------|-----|

机械寿命: ≤ 3 百万次
操作力: 8 N
操作行程: 约 5.8 mm \pm 0.2 mm
重量: 0.046 kg

环境条件

IP保护: 正面为IP65
工作温度: $-40\text{ }^{\circ}\text{C} \dots +55\text{ }^{\circ}\text{C}$
储存温度: $-40\text{ }^{\circ}\text{C} \dots +85\text{ }^{\circ}\text{C}$

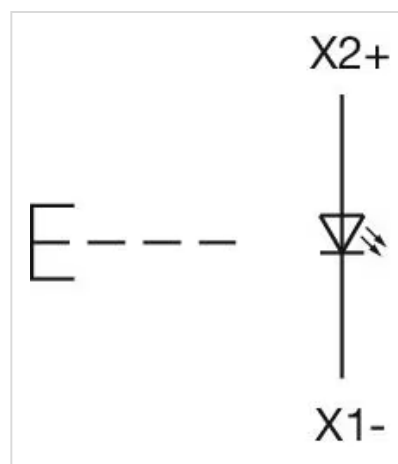
证书

REACH: REACH compliant
RoHS: RoHS compliant

其他

简述: 操作器, $\varnothing 30.5\text{ mm}$, $\varnothing 35\text{ mm}$, 平面的, 发光, 红色, 塑料, 透明的, 圆形, 铝原色, 铝, 阳极氧化, 自复位
外壳颜色: 灰色
外壳材质: 塑料
提示: 最多可安装3个开关元件
灯座将带螺钉端子一起
由于生产技术原因, 阳极氧化铝零件的颜色可能会有所不同
最大开关单元的数量: 3

接线图:

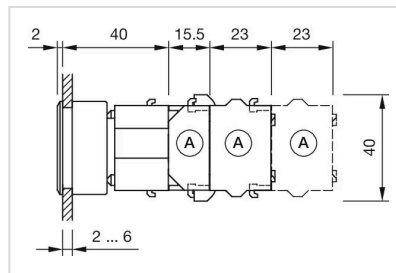


安装开孔:



- A = 螺钉端子
- B = 推入式端子
- C = 插入式端子 6.3 mm x 0.8 mm
- D = 双插入式端子 6.3 mm x 0.8 mm

外形尺寸:



A = 螺钉端子