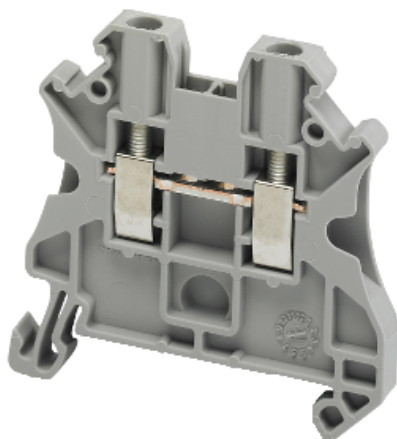


# Hoja de características del producto

## Características

# NSYTRV22

Bloque de terminales de paso - 2,5 mm<sup>2</sup> 24 A  
nivel único 1x1 tornillo - gris



### Principal

Gama	Linery
Nombre del producto	Linery TR
Tipo de producto o componente	Bloque de terminales
Nombre corto del dispositivo	TRV
Accesorio / categoría de parte separada	Accesorio de conexión
Tipo de bloque de terminales	Paso
Nivel de bornas	1
Tipo de montaje	Ajustable en clip
Sección transversal nominal	2.5 mm <sup>2</sup>
Longitud	47.7 mm
Color	Gris
Cantidad por juego	Juego de 50

### Complementario

Anchura	5.2 mm
Altura	47.5 mm
Conexiones - terminales	1 tornillo : terminal de tornillo (pedido por separado) hacia arriba (M3) 1 tornillo : terminal de tornillo (pedido por separado) hacia abajo (M3)
Número de terminales	2
Posición de conexión	De lado
Número de entrada de medición	2
Sección transversal de cable	0.2...2.5 mm <sup>2</sup> , Flexible con extremidad de cable 0.14...4 mm <sup>2</sup> , sólido con terminal 0.14...4 mm <sup>2</sup> , sólido sin terminal 0.14...4 mm <sup>2</sup> , Flexible sin terminal
Par de apriete	0.5...0.6 N.m
Longitud de cable pelado para conectar bornas	9 mm

Tipo de herramienta	Conexión (pedido por separado) destornillador Desconexión (pedido por separado) destornillador
[Ue] Tensión nominal de empleo	600 V CSA 690 V de acuerdo con ATEX Exe II Ex II 2 GD 600 V cURus 1000 V de acuerdo con EN/IEC 60947-7-1
[In] Corriente nominal	24 A acorde a EN/IEC 60947-7-1 22 A acorde a ATEX Exe II Ex II 2 GD 20 A CSA 20 A cURus
Material	Poliamida 6/6 (caja aislante) Aleación de cobre (conector y tornillo) Aleación de cobre (enlace de conexión) Chromium-nickel steel (spring)
2 en armario	0.01 a 1 MHz acorde a IEC 60250 0.01 a 1 MHz acorde a VDE 0303-T4
Almohadilla plana	3.7 a 1 MHz
Resistividad	10000 MΩ.m acorde a IEC 60093 10000 MΩ.m acorde a VDE 0303-T30
Resistencia de superficie	1000 GΩ acorde a IEC 60093 1000 GΩ acorde a VDE 0303-T30
Resistencia al desplazamiento	500 CTI (> 400 kB) acorde a IEC 60093 500 CTI (> 400 kB) acorde a VDE 0303-T30
Resistencia a las llamas	V0, grosor 0.8 mm acorde a UL 94
Peso del producto	8.2 g
Compatibilidad de gama	Prisma - G Prisma - P Pragma Prisma - PH Prisma - Pack Spacial Kaedra TeSys
Compatibilidad del producto	Armarios Spacial

## Entorno

Certificaciones de producto	ATEX CSA cURus DNV GL LR VDE IEC-Ex EAC
Fuerza dieléctrica	1000 V acorde a IEC 60243-1
Temperatura ambiente de funcionamiento	-40...130 °C acorde a IEC 60216-1 -40...130 °C acorde a VDE 0304-T21

## Sostenibilidad de la oferta

Estado de la oferta sostenible	Producto Green Premium
RoHS (código de fecha: AASS)	Conforme - desde 1052 - Declaración de conformidad de Schneider Electric <a href="#">Declaración de conformidad de Schneider Electric</a>
REACH	La referencia contiene SVHC sobre el umbral - Go to CaP for more details <a href="#">Go to CaP for more details</a>
Perfil ambiental del producto	Disponible <a href="#">Perfil medioambiental</a>
Instrucciones para el fin del ciclo de vida del producto	No necesita operaciones específicas para reciclaje

**Información Logística**

---

País de Origen	Alemania
----------------	----------

---

**Garantía contractual**

---

Warranty period	18 months
-----------------	-----------

---