

ベースストリップ - PTSM 0,5/ 8-HHI-2,5-THR WH R32 - 1815044

このPDF文書に表示されているデータはフェニックス・コンタクトのオンラインカタログから作成したものです。全データはユーザーマニュアルに記載されています。ダウンロードの規定は有効です
(<http://phoenixcontact.jp/download>)



ソケット, 定格電流: 6 A, 定格電圧 (III/2) : 160 V, 極数: 8, ピッチ: 2.5 mm, 色: 白, コンタクト表面: すず, 取付け方法: テープ梱包型SMD/THT/THRコンポーネント


図は3極仕様

特長

- ✓ テープ・オン・リール梱包で納品、IEC 60286-3の自動取付けに準拠
- ✓ リフロー/はんだ付け工程で使用するために特別に設計



基本情報

梱包	500 pc
最低注文数	500 pc
GTIN	 4 046356 761321
1個あたりの重量 (梱包を含まない)	2.71 g
関税	85369010
生産国	ドイツ
注意	受注生産 (返品不可)

技術データ

寸法

ピッチ	2.50 mm
寸法a	17.5 mm
はんだピンの長さ	2.1 mm
ピン寸法	0,6 x 0,4 mm
穴径	1 mm

その他

製品範囲	PTSM 0,5/..-HHI-THR
絶縁材質グループ	I
定格サージ電圧 (III/3)	2.5 kV
定格サージ電圧 (III/2)	2.5 kV

ベースストリップ - PTSM 0,5/ 8-HHI-2,5-THR WH R32 - 1815044

技術データ

その他

定格サージ電圧 (II/2)	2.5 kV
定格電圧 (III/3)	160 V
定格電圧 (III/2)	160 V
定格電圧 (II/2)	400 V
標準規格 I _N	6 A
最大負荷電流	6 A
絶縁材質	HT PA
UL94難燃性クラス	V0
色	白
極数	8

分類

eCl@ss

eCl@ss 4.0	27141109
eCl@ss 4.1	27141109
eCl@ss 5.0	27141190
eCl@ss 5.1	27141190
eCl@ss 6.0	27261101
eCl@ss 7.0	27440401
eCl@ss 8.0	27440402

ETIM

ETIM 3.0	EC001121
ETIM 4.0	EC002643
ETIM 5.0	EC002637

UNSPSC

UNSPSC 6.01	30211801
UNSPSC 7.0901	39121432
UNSPSC 11	39121432
UNSPSC 12.01	39121432
UNSPSC 13.2	39121432

認証

認証

認証

UL Recognized / EAC


ベースストリップ - PTSM 0,5/ 8-HHI-2,5-THR WH R32 - 1815044

認証

防爆認証

提出した認証

認証の詳細

UL Recognized 	
標準規格 IN	B
定格電圧 UN	5 A
	150 V

EAC

アクセサリ

その他の製品

サンプルセット - SAMPLE PTSM 0,5/ 8-HHI-2,5-THR - 1820916



ソケット, 定格電流: 6 A, 定格電圧 (III/2): 160 V, 極数: 8, ピッチ: 2.5 mm, 色: 黒, コンタクト表面: はず, 取付け方法: テープ梱包型SMD/THT/THRコンポーネント

ベースストリップ - PTSM 0,5/ 8-HH0-2,5-SMD WH R44 - 1814977



ソケット, 定格電流: 6 A, 定格電圧 (III/2): 160 V, 極数: 8, ピッチ: 2.5 mm, 色: 白, コンタクト表面: はず, 取付け方法: テープ梱包型SMD/THT/THRコンポーネント

ベースストリップ - PTSM 0,5/ 8-HV-2,5-SMD WH R44 - 1778751



ソケット, 定格電流: 6 A, 定格電圧 (III/2): 160 V, 極数: 8, ピッチ: 2.5 mm, 色: 白, コンタクト表面: はず, 取付け方法: テープ梱包型SMD/THT/THRコンポーネント, 回転防止ピン付き

ベースストリップ - PTSM 0,5/ 8-HHI-2,5-THR WH R32 - 1815044

アクセサリ

ベースストリップ - PTSM 0,5/ 8-HV0-2,5-SMD WH R44 - 1839321



ソケット, 定格電流: 6 A, 定格電圧 (III/2) : 160 V, ピッチ: 2.5 mm, 色: 白, コンタクト表面: はず, 取付け方法: テープ
梱包型SMD/THT/THRコンポーネント

ベースストリップ - PTSM 0,5/ 8-HTB-2,5-SMD WH R44 - 1830184



ソケット, 定格電流: 6 A, 定格電圧 (III/2) : 160 V, 極数: 8, ピッチ: 2.5 mm, コンタクト表面: はず, 取付け方法: テープ
梱包型SMD/THT/THRコンポーネント

ベースストリップ - PTSM 0,5/ 8-HH-2,5-THR WH R44 - 1814906



ソケット, 定格電流: 6 A, 定格電圧 (III/2) : 160 V, 極数: 8, ピッチ: 2.5 mm, 色: 白, コンタクト表面: はず, 取付け方
法: テープ梱包型SMD/THT/THRコンポーネント

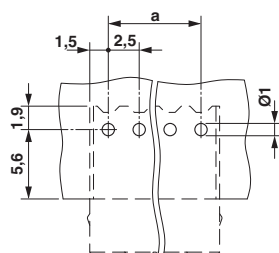
ベースストリップ - PTSM 0,5/ 8-HV-2,5-THR WH R44 - 1815329



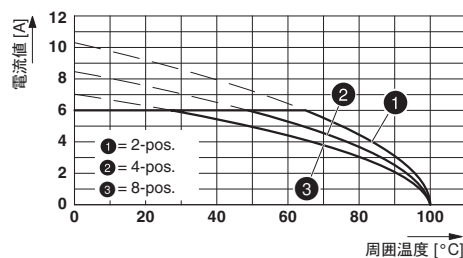
ソケット, 定格電流: 6 A, 定格電圧 (III/2) : 160 V, 極数: 8, ピッチ: 2.5 mm, 色: 白, コンタクト表面: はず, 取付け方
法: テープ梱包型SMD/THT/THRコンポーネント

図面

穴あけ加工図



☒



型式 : PTSM 0,5/...-HHI-2,5-THR WH R...とPTSM 0,5/...-HH-2,5-THR
WH R...の組合せ

ベースストリップ - PTSM 0,5/ 8-HHI-2,5-THR WH R32 - 1815044

外形寸法

