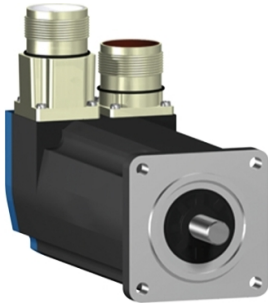


# Scheda dati

Specifiche



## Servomotore BSH055 1,2Nm albero liscio IP54 SingleT 128 Sin/Cos no freno connettori dritti

BSH0553T01A1A

### Presentazione

<b>Nome Dispositivo</b>	BSH
<b>Tipo Prodotto</b>	Servo motore
<b>Massima velocità meccanica</b>	9000 rpm
<b>coppia di stallo continua</b>	1,2 Nm per LXM32,U90M2 a 3 A, 230 V, monofase 1,3 Nm per LXM05AD17F1, 110...120 V, monofase 1,3 Nm per LXM05AD17M2, 200...240 V, monofase 1,3 Nm per LXM05BD17F1, 110...120 V, monofase 1,3 Nm per LXM05BD17M2, 200...240 V, monofase 1,3 Nm per LXM05CD17F1, 110...120 V, monofase 1,3 Nm per LXM05CD17M2, 200...240 V, monofase 1,2 Nm per LXM32,D18M2 a 6 A, 115 V, monofase 1,3 Nm per LXM05AD17M3X, 200...240 V, trifase 1,3 Nm per LXM05BD17M3X a 6 A, 200...240 V, trifase 1,3 Nm per LXM05CD17M3X, 200...240 V, trifase
<b>coppia di stallo max (picco)</b>	3 Nm per LXM32,U90M2 a 3 A, 230 V, monofase 3,31 Nm per LXM05AD17F1, 110...120 V, monofase 3,31 Nm per LXM05AD17M2, 200...240 V, monofase 3,31 Nm per LXM05BD17F1, 110...120 V, monofase 3,31 Nm per LXM05BD17M2, 200...240 V, monofase 3,31 Nm per LXM05CD17F1, 110...120 V, monofase 3,31 Nm per LXM05CD17M2, 200...240 V, monofase 3,3 Nm per LXM32,D18M2 a 6 A, 115 V, monofase 3,31 Nm per LXM05AD17M3X, 200...240 V, trifase 3,31 Nm per LXM05BD17M3X a 6 A, 200...240 V, trifase 3,31 Nm per LXM05CD17M3X, 200...240 V, trifase
<b>potenza nominale di uscita</b>	550 W per LXM32,U90M2 a 3 A, 230 V, monofase 350 W per LXM05AD17F1, 110...120 V, monofase 350 W per LXM05AD17M2, 200...240 V, monofase 350 W per LXM05BD17F1, 110...120 V, monofase 350 W per LXM05BD17M2, 200...240 V, monofase 350 W per LXM05CD17F1, 110...120 V, monofase 350 W per LXM05CD17M2, 200...240 V, monofase 350 W per LXM32,D18M2 a 6 A, 115 V, monofase 350 W per LXM05AD17M3X, 200...240 V, trifase 350 W per LXM05BD17M3X a 6 A, 200...240 V, trifase 350 W per LXM05CD17M3X, 200...240 V, trifase
<b>coppia nominale</b>	0,84 Nm per LXM32,U90M2 a 3 A, 230 V, monofase 1,1 Nm per LXM05AD17F1, 110...120 V, monofase 1,1 Nm per LXM05AD17M2, 200...240 V, monofase 1,1 Nm per LXM05BD17F1, 110...120 V, monofase 1,1 Nm per LXM05BD17M2, 200...240 V, monofase 1,1 Nm per LXM05CD17F1, 110...120 V, monofase 1,1 Nm per LXM05CD17M2, 200...240 V, monofase 1,14 Nm per LXM32,D18M2 a 6 A, 115 V, monofase 1,1 Nm per LXM05AD17M3X, 200...240 V, trifase 1,1 Nm per LXM05BD17M3X a 6 A, 200...240 V, trifase 1,1 Nm per LXM05CD17M3X, 200...240 V, trifase

<b>nominal speed</b>	6000 rpm per LXM32,U90M2 a 3 A, 230 V, monofase 3000 giri/min per LXM05AD17F1, 110...120 V, monofase 3000 giri/min per LXM05BD17F1, 110...120 V, monofase 3000 giri/min per LXM05CD17F1, 110...120 V, monofase 3000 giri/min per LXM05AD17M2, 200...240 V, monofase 3000 giri/min per LXM05BD17M2, 200...240 V, monofase 3000 giri/min per LXM05CD17M2, 200...240 V, monofase 3000 giri/min per LXM32,D18M2 a 6 A, 115 V, monofase 3000 giri/min per LXM05AD17M3X, 200...240 V, trifase 3000 giri/min per LXM05BD17M3X a 6 A, 200...240 V, trifase 3000 giri/min per LXM05CD17M3X, 200...240 V, trifase
<b>compatibilità prodotto</b>	LXM05AD17F1 a 110...120 V monofase LXM05AD17M2 a 200...240 V monofase LXM05BD17F1 a 110...120 V monofase LXM05BD17M2 a 200...240 V monofase LXM05CD17F1 a 110...120 V monofase LXM05CD17M2 a 200...240 V monofase LXM32,U90M2 a 230 V monofase LXM32,D18M2 a 115 V monofase LXM05AD17M3X a 200...240 V trifase LXM05BD17M3X a 200...240 V trifase LXM05CD17M3X a 200...240 V trifase
<b>Tipo di albero</b>	Liscio
<b>Grado di protezione IP</b>	IP50 Standard
<b>Risoluzione del segnale velocità</b>	131072 punti/giro
<b>Freno di stazionamento</b>	Senza
<b>Supporto Di Montaggio</b>	Flangia standard internazionale
<b>Collegamento elettrico</b>	Connettori dritti

## Caratteristiche tecniche

<b>Compatibilità Gamma</b>	Lexium 32 Lexium 05
<b>supply voltage max</b>	480 V
<b>Numero di fasi della rete</b>	Trifase
<b>Corrente di stallo continua</b>	3,1 A
<b>maximum continuous power</b>	0,97 W
<b>Irms corrente max</b>	11,9 A per LXM05AD17F1 11,9 A per LXM05AD17M2 11,9 A per LXM05AD17M3X 11,9 A per LXM05BD17F1 11,9 A per LXM05BD17M2 11,9 A per LXM05BD17M3X 11,9 A per LXM05CD17F1 11,9 A per LXM05CD17M2 11,9 A per LXM05CD17M3X 10 A per LXM32,D18M2 9 A per LXM32,U90M2
<b>Massima corrente permanente</b>	11,9 A
<b>Frequenza di commutazione</b>	8 kHz
<b>Secondo albero</b>	Senza seconda estremità dell'albero
<b>Diametro dell'albero</b>	9 mm
<b>Lunghezza albero</b>	20 mm
<b>Tipo di encoder</b>	Single turn SinCos Hiperface
<b>Dimensione flangia</b>	55 mm
<b>Numero di pacchi motore</b>	3
<b>Costante coppia</b>	0,39 Nm/A a 120 °C

Costante della forza elettromotrice inversa (f.e.m.)	22 V/krpm a 120 °C
Numero di poli motore	3,0
Inerzia del rotore	0,134 kg.cm <sup>2</sup>
Resistenza statore	3,1 Ohm a 20 °C
Induttanza statore	3,9 mH a 20 °C
Costante tempo dello statore elettrico	2,39 ms a 20 °C
Forza radiale max Fr	190 N a 8000 rpm 200 N a 7000 rpm 210 N a 6000 rpm 230 N a 5000 rpm 240 N a 4000 rpm 270 N a 3000 rpm 310 N a 2000 rpm 390 N a 1000 rpm
Forza assiale max Fa	0,2 x Fr
Tipo di raffreddamento	Convezione naturale
lunghezza	176,5 mm
Diametro collare di centraggio	40 mm
Profondità collare di centraggio	2 mm
Numero di fori di montaggio	4
Diametro dei fori di montaggio	5,5 mm
Diametro del cerchio dei fori di montaggio	63 mm
Peso Netto	1,76 kg
Riferimento dimensioni	BSH0553T
Numero di fasi della rete	3
Precisione errore [angolare]	1,4 °
Temperatura rame caldo	120 °C
Temperatura magnete caldo	100 °C
Temperatura magnete rt	20 °C

## Confezionamenti

Unità di misura confezione 1	PCE
Numero di unità per confezione 1	1
Confezione 1: altezza	12,300 cm
Confezione 1: larghezza	12,800 cm
Confezione 1: profondità	37,700 cm
Confezione 1: peso	1,400 kg
Unità di misura confezione 2	S04
Numero di unità per confezione 2	8
Confezione 2: altezza	30 cm
Confezione 2: larghezza	40 cm
Confezione 2: profondità	60 cm
Confezione 2: peso	11,850 kg
Unità di misura confezione 3	P06

---

<b>Numero di unità per confezione 3</b>	32
<b>Confezione 3: altezza</b>	75,000 cm
<b>Confezione 3: larghezza</b>	80,000 cm
<b>Confezione 3: profondità</b>	60,000 cm
<b>Confezione 3: peso</b>	55,400 kg

---

## Garanzia contrattuale

---

<b>Garanzia</b>	18 months
-----------------	-----------

## Environmental Data

L'obiettivo di Schneider Electric è raggiungere lo status di Net Zero entro il 2050 attraverso partnership nella supply chain, materiali a basso impatto e circolarità, grazie alla nostra campagna "Use Better, Use Longer, Use Again" (Usa meglio, usa più a lungo, utilizza di nuovo), per prolungare la durata dei prodotti e la riciclabilità.

[Spiegazione dei Environmental Data](#) >

[Come valutiamo la sostenibilità dei prodotti](#) >

### Impronta ambientale

Impronta di carbonio (kg CO2 eq.) 614

Informazioni ambientali disponibili [Profilo ambientale del prodotto](#)

### Use Better

#### Materiali e imballaggio

Confezione di cartone riciclato Sì

Imballaggio senza plastica No

[Direttiva RoHS Unione europea](#) Conformità proattiva (prodotto al di fuori dell'ambito legale di RoHS Unione europea)

Numero SCIP 8c11b0c9-e501-4810-83eb-05fc6605ede4

Regolamento REACH [Dichiarazione REACH](#)

Senza PVC Sì

### Use Again

#### Reimballaggio e rifabbricazione

Profilo di circolarità Non sono necessarie specifiche operazioni di riciclaggio

Ritiro del prodotto No

WEEE  Per i paesi dell'Unione Europea è necessario smaltire il prodotto seguendo le indicazioni specifiche della raccolta differenziata e non deve MAI finire nei bidoni della spazzatura generica.



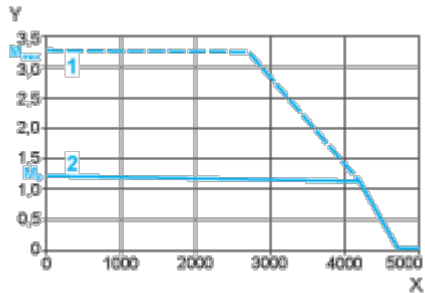
Curve di prestazioni

Tensione di alimentazione monofase 115 V

---

Curve di velocità/coppia

Servomotore con servozionamento LXM32-D18M2



X Velocità in giri/m

Y Coppia in N m

1 Coppia di picco

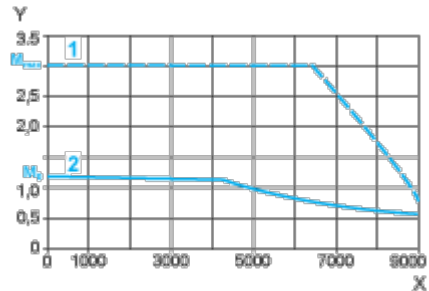
2 Coppia continua

Tensione di alimentazione monofase 230 V

---

Curve di velocità/coppia

Servomotore con servoazionamento LXM32-U90M2



X Velocità in giri/m

Y Coppia in N m

1 Coppia di picco

2 Coppia continua