

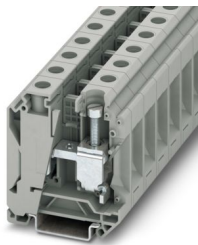
UK 35 N - 直通式接线端子

3074130

<https://www.phoenixcontact.com/cn/products/3074130>



请注意，本PDF文档中所示数据均生成自在线目录。完整数据请见用户文档。我们的一般下载使用条款已生效。



直通式接线端子，标称工作电压: 1000 V，额定电流: 125 A，连接量: 2，接线方式: 螺钉连接，额定接线容量: 35 mm²，横截面: 10 mm² - 35 mm²，安装方式: NS 35/7,5，NS 35/15，颜色: 灰色

优势

- 大连接空间无需套管即可连接刚性和柔性的导线，即使横截面比额定的要大
- 紧凑设计使得可在狭小空间内进行接线
- 对螺丝刀通过关闭的螺钉轴提供最佳的导引

商业数据

订货号	3074130
包装单位	50 pc
最小订货量	50 pc
销售关键代码	BE1211
产品关键代码	BE1211
目录页面	页码461 (C-1-2019)
GTIN	4046356347297
单件重量（含包装）	54.2 g
单件重量（不含包装）	51.15 g
原产地	CN

UK 35 N - 直通式接线端子

3074130

<https://www.phoenixcontact.com/cn/products/3074130>



技术数据

产品属性

产品类型	直通式接线端子
产品系列	UK
连接量	2
行数	1
电位	1

绝缘特性

过电压类别	III
污染等级	3

电气特性

额定浪涌电压	8 kV
额定条件下的最大功耗	4.06 W

连接数据

每层的连接数量	2
额定横截面	35 mm²

层 1 上 1 下 1

螺纹	M6
紧固扭矩	3.2 ... 3.7 Nm
剥线长度	16 mm
连接符合标准	IEC 60947-7-1
刚性导线横截面	10 mm² ... 35 mm²
横截面 AWG	6 ... 2 (按IEC标准修订)
柔性导线横截面	10 mm² ... 35 mm²
导线横截面，柔性[AWG]	6 ... 2 (按IEC标准修订)
柔性导线横截面（套管不带塑料绝缘管）	10 mm² ... 35 mm²
柔性导线横截面（带塑料绝缘管的套管）	10 mm² ... 35 mm²
2根横截面相同的导线，刚性导线	6 mm² ... 16 mm²
2根横截面相同的导线，柔性导线	6 mm² ... 10 mm²
2根具有相同横截面的导线，柔性，带套管但不带塑料套管	6 mm² ... 10 mm²
2根具有相同横截面的导线，柔性，带TWIN套管及塑料套管	6 mm² ... 10 mm²
标称电流	125 A
最大负载电流	125 A
额定电压	1000 V
额定横截面	35 mm²

尺寸

宽度	16 mm
高度	54.5 mm

UK 35 N - 直通式接线端子



3074130
<https://www.phoenixcontact.com/cn/products/3074130>

NS 35/7,5深度	62 mm
NS 35/15深度	69.5 mm

材料规格

颜色	灰色 (RAL 7042)
阻燃等级，符合UL 94	V0
绝缘材料组	I
绝缘材料	PA
低温下的静态绝缘材料应用	-60 °C
绝缘材料的温度指数（ DIN EN 60216-1（ VDE 0304-21 ） ）	130 °C
绝缘材料相对温度指数（ 电气， UL 746 B ）	130 °C
铁路车辆的防火保护 (DIN EN 45545-2) R22	HL 1 - HL 3
铁路车辆的防火保护 (DIN EN 45545-2) R23	HL 1 - HL 3
铁路车辆的防火保护 (DIN EN 45545-2) R24	HL 1 - HL 3
铁路车辆的防火保护 (DIN EN 45545-2) R26	HL 1 - HL 3
量热释热NFPA 130 (ASTM E 1354)	28 MJ/kg
表面可燃性NFPA 130 (ASTM E 162)	通过
烟雾比光密度NFPA 130 (ASTM E 662)	通过
烟气毒性NFPA 130 (SMP 800C)	通过

电气测试

电涌电压测试

结果	已通过测试
----	-------

温升测试

温度上升要求测试	温度上升 ≤ 45 K
结果	已通过测试

工频耐受电压

测试电压设定值	2.2 kV
结果	已通过测试

机械特性

机械参数

开口式侧板	否
-------	---

机械测试

机械强度

结果	已通过测试
----	-------

载体上的附件

DIN导轨/固定支点	NS 35
测试力设定值	10 N
结果	已通过测试

UK 35 N - 直通式接线端子

3074130

<https://www.phoenixcontact.com/cn/products/3074130>



导线损坏和松动测试

旋转速度	10 (+/- 2) rpm
rpm	135
导线横截面 / 重量	10 mm² / 2 kg
	35 mm² / 6.8 kg
结果	已通过测试

环境和真实条件

针焰测试

暴露时间	30 s
结果	已通过测试

环境条件

环境温度（运行）	-60 °C ... 110 °C (考虑到自加热在内的工作温度范围；有关最高短期工作温度，请参见电气特性相对温度指数)
环境温度（存放/运输）	-25 °C ... 60 °C (短期内（不超过24 小时），-60 °C到+70 °C)
环境温度（组装）	-5 °C ... 70 °C
环境温度（执行）	-5 °C ... 70 °C
允许湿度（运行）	20 % ... 90 %
允许湿度（存放/运输）	30 % ... 70 %

标准和规范

连接符合标准	IEC 60947-7-1
--------	---------------

安装

安装类型	NS 35/7,5
	NS 35/15

UK 35 N - 直通式接线端子

3074130

<https://www.phoenixcontact.com/cn/products/3074130>



图纸

电路图



UK 35 N - 直通式接线端子

3074130

<https://www.phoenixcontact.com/cn/products/3074130>



认证

To download certificates, visit the product detail page: <https://www.phoenixcontact.com/cn/products/3074130>

cULus认证 认证ID: E60425				
	额定电压U _N	额定电流I _N	接线容量AWG	接线容量mm ²
使用组 B				
	600 V	115 A	8 - 2	-
使用组 C				
	600 V	115 A	8 - 2	-
使用组 F				
	1000 V	115 A	8 - 2	-

EAC 认证ID: EACKZ 08593	
--------------------------	--

UK 35 N - 直通式接线端子

3074130

<https://www.phoenixcontact.com/cn/products/3074130>



分类

ECLASS

ECLASS-13.0	27250101
-------------	----------

ETIM

ETIM 9.0	EC000897
----------	----------

UNSPSC

UNSPSC 21.0	39121400
-------------	----------

UK 35 N - 直通式接线端子

3074130

<https://www.phoenixcontact.com/cn/products/3074130>



产品环境合规性

EU RoHS	
符合《欧盟RoHS物质指令要求》	是, 无豁免
China RoHS	
Environment friendly use period (EFUP)	EFUP-E
	没有超过限值的危险物质
EU REACH SVHC	
《REACH候选物质注释》(CAS编号)	相关物质重量百分比不超过0.1%

Phoenix Contact 2025 Å© - 保留所有权利
<https://www.phoenixcontact.com>

菲尼克斯（中国）投资有限公司总部
南京市江宁经济开发区菲尼克斯路36号
（江宁236信箱）邮编：211100
025-52121888
phoenix@phoenixcontact.com.cn