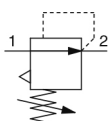


## ARX20, Régulateur pour 2 MPa ARX20-F02P

### Fiche technique

### General series information

La série ARX20, de régulateurs à piston, est compatible avec une pression primaire de 2.0 MPa et s'avère idéale pour les applications de soufflage de l'air. La conception de la série ARX offre un modèle compact d'une largeur de 35 mm et d'une longueur totale de 80 mm. Cette conception à commande par piston garantit au produit une longue durée de service. Le bouton de réglage de la série ARX s'avère facile à manipuler.

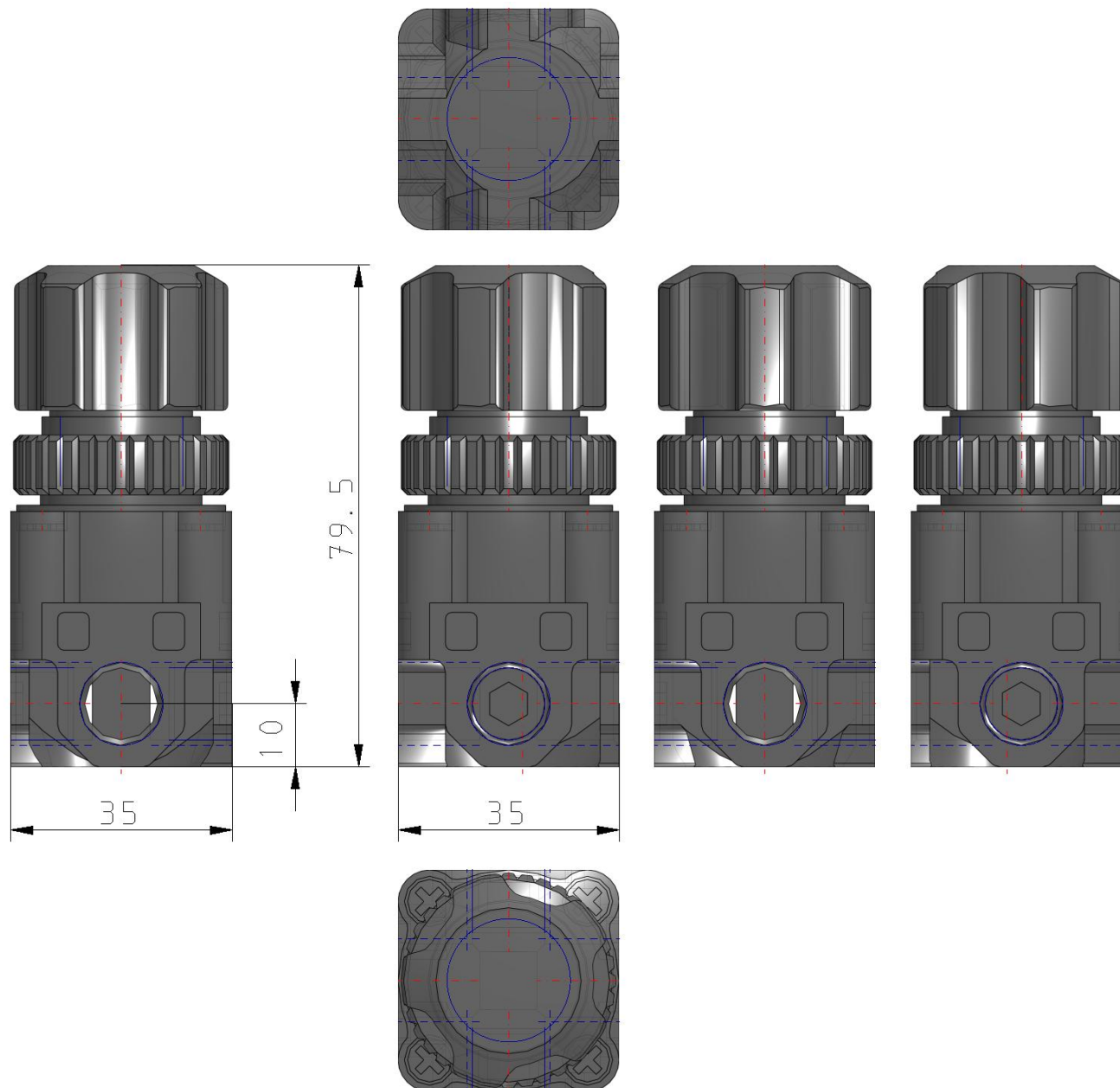


Régulateur de pression

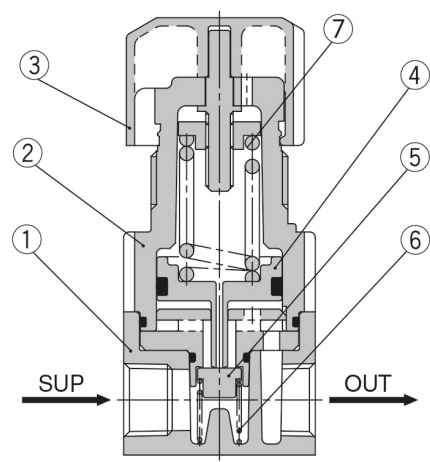
### Spécifications standards

Plage de pression	0 (0.05 à 0.85 MPa)
Taraudage	F (G(PF))
Orifice	02 (1/4)
Option	P (Ecrou de panneau)
Pression du fluide	Air
Température maximum du fluide	60 °C
Température minimum du fluide	-5 °C (hors-gel)
Pression maximale d'utilisation	2.0 MPa
Pression d'épreuve	3.0 MPa
Température ambiante max.	60 °C
Température ambiante min.	-5 °C (hors-gel)
Conforme à la directive européenne RoHS	Conforme
Normes	Pas besoin
Poids	0.120 Kg

## Dimensions



Constructions



Liste des composants

Pos.	Désignation	Matière	Remarques
1	Corps	ADC	Chromé
2	Couvercle	POM	
3	Bouton de réglage	POM	1348102#1

Pièces de rechange

Pos.	Désignation	Matière	Référence
4	Ensemble piston	POM/NBR	1348104A
5	Clapet	Laiton/NBR	1348114#1
6	Ressort de clapet	Acier Inox	1348109
7	Ressort de réglage	Fil d'acier	1348108 (à 0.85 MPa) 1348108-1 (à 0.3 MPa)

## Information supplémentaire

Catalogue

[ARX20-A\\_FR.pdf](#)

Operation manuals

[OM\\_ARX20\\_OMC0007EN.pdf](#)