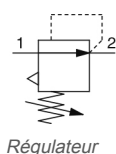


ARM1000/2000, Série de régulateurs sur embase ARM2000-2A1-01

Fiche technique

General series information

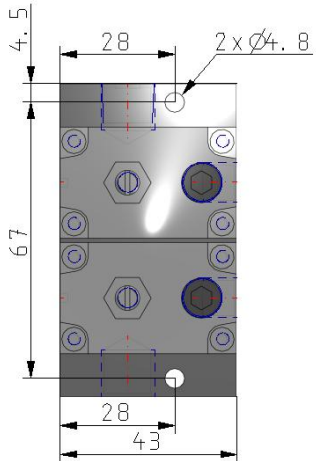
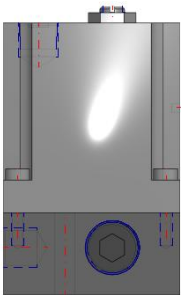
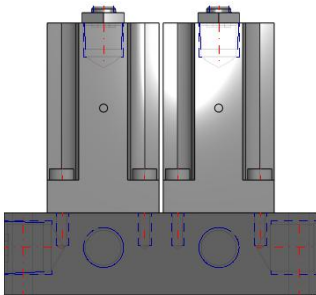
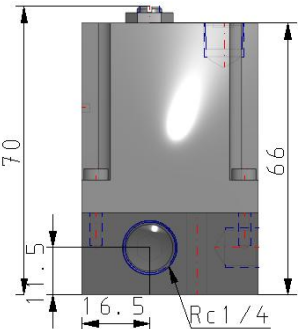
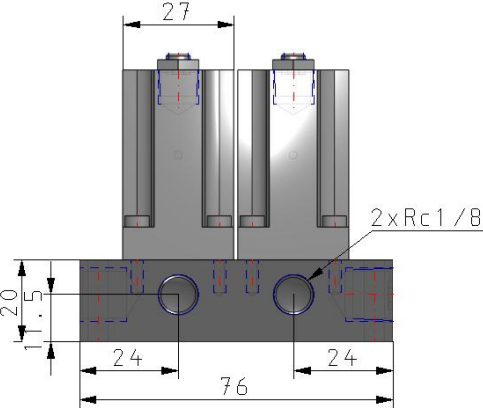
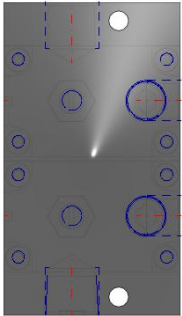
- Série de régulateurs sur embase, modèle métrique
- Manomètre de petite taille $\varnothing 15$
- 4 méthodes de connexion
- Pression d'utilisation maxi : 0.8 MPa



Spécifications standards

Taille	2 (Taille 2000, Débit 240 NI/min)
Stations	2 Stations
Caractéristiques de raccordement	A1 (IN : Commun OUT : Embase)
Taraudage	Rc (PT)
Accessoire	Sans accessoire
Option	Sans
Température maximum du fluide	60 °C
Température minimum du fluide	-5 °C (hors gel)
Pression maximale d'utilisation	0.8 MPa
Pression d'épreuve	1.2 MPa
Plage de la pression de réglage	0.05 - 0.7 MPa
Fluide compatible	Air
Mécanisme de purge des contre-pressions	Clapet de décharge
Poids	0.419 Kg

Dimensions



Information supplémentaire

Catalogue

[ARM_FR.pdf](#)