

## Giubbotto Innsbruck Lady



**Giubbino in soft shell a due strati con trattamento idrorepellente**

- 95% poliestere 5% elastan
- Traspirabilità 14000 g/M2/24h
- Interno in pile antipilling
- Cappuccio con coulisse
- Tessuto appendiabito nel collo
- Cerniere nastrate YKK
- Una tasca sul petto con zip
- Due tasche esterne con zip
- Polsini regolabili con velcro
- Coulisse al fondo

S - M - L - XL

**Colori e codici articolo:**



992200 NAVY



992201 WHITE OFF



992202 BLACK



992203 ROYAL



992204 RED



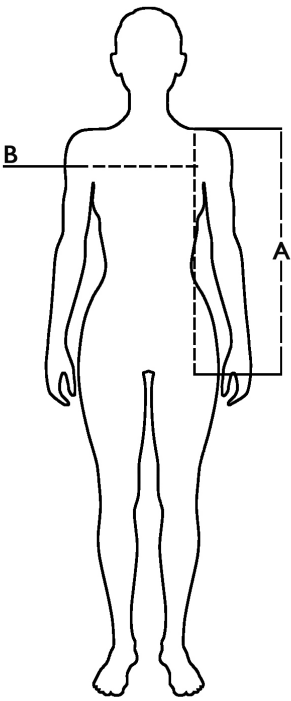
992205 LIGHT GREY



992206 ARMY GREEN

**Tabella misure**

Sizes (+/- 5%)	A front lenght	B chest
S	61,5	47
M	64	49
L	66,5	51
XL	69	53
XXL	71,5	55



**Descrizione tecnica**

	Composizione / Fabric Composit	g/m <sup>2</sup>
Tessuto esterno/Shell	95% poliestere 5% elastane	280
Imballo/Packages	15 pcs	
Istruzioni di Lavaggio / Care Label		

**Rapporto di Prova**

Effettuato da **Ritex divisione Ecochem** spa N. **21RT02711** del **03.08.21**

Cat. DPI/PPE category I Norme livelli di protezione/EC standard e livelli di protezione EN ISO 13688:2013/A1:2021