

特点

- 结构坚固
- 可在任何方向安装
- 120 次循环 / 分钟切换频率
- 0.5A 最大负载 (250 V 交流时)
- 设定压力精度的 3%
- 固定滞后 10% 薄膜 /15% 活塞
- 宽温度范围 -20° c 至 +105°c
- 机械
- 宽调整范围
- 常闭或常开触点单刀双掷

RS Pro 压力开关, G 1/4 0 bar 至 250 bar

RS 库存号: 363-6006



RS 认证产品为您提供所有产品类别的专业品质部件。我们的产品系列经过工程师测试、提供与杰出品牌相当的质量、而无需支付高昂的价格。

商品描述属性 1

深受信赖的 RS Pro 品牌提供一系列可调压力开关，设计用于液压和气动应用。Durable 开关设计用于检测流体压力的上升或下降，一旦达到设定点压力，就会提供电气信号。通过旋转位于开关头中心的螺钉来调整预设压力。顺时针增加压力，逆时针减少压力。机械挡块可防止弹簧和微型开关过压。

一般规格

| | |
|---------|------------------------------------|
| 压力类型 | 正压； |
| 输出类型 | 常开/常闭 |
| 连接 | G1/4 |
| 类型 | 可调节 |
| 制造商系列 | K3 |
| 连接螺纹标准 | G |
| 触点操作 | 常闭；常开； |
| LED 指示灯 | 否 |
| 应用 | 泵，压缩空气系统，机床，过程控制设备，传感器，液压和气动，阀门和开关 |

电气规格

| | |
|------|------------------|
| 额定电压 | 250V 交流 |
| 最大负载 | 250 伏交流时为 0.5 安培 |

机械规格

| | |
|--------|----------------|
| 正文 | 结构坚固 |
| 切换频率 | 90 次循环 / 分钟 |
| 连接螺纹尺寸 | 1/4in |
| 最大压力设置 | 250bar |
| 压力设置范围 | 0Bar 至 250bar |
| 最小压力设置 | 0bar |
| 切换精确度 | 设定压力精度的 3% |
| 膜执行 | ~ 10% |
| 活塞执行 | ~ 15% |
| 输出范围 | 30 至 250 bar |
| 固定滞后 | 10% 膜片 /15% 活塞 |

操作环境规格

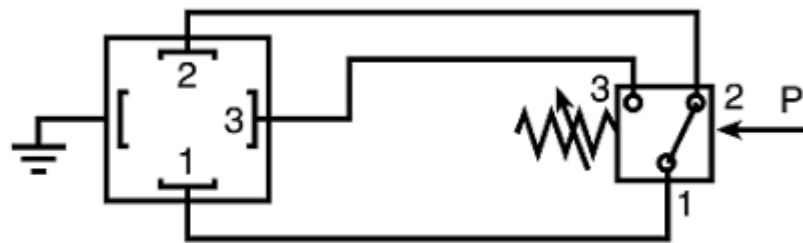
| | |
|--------|--------|
| 最小工作压力 | 0bar |
| 最大工作压力 | 250bar |
| 最低工作温度 | -20°C |
| 最高工作温度 | 80°C |

保护类别

| | |
|-------|----------|
| ip 等级 | IP65 |
| 电气保护 | DIN43650 |

认证

| | |
|------|------------|
| 符合标准 | 符合 RoHS 标准 |
|------|------------|



Electrical connection

