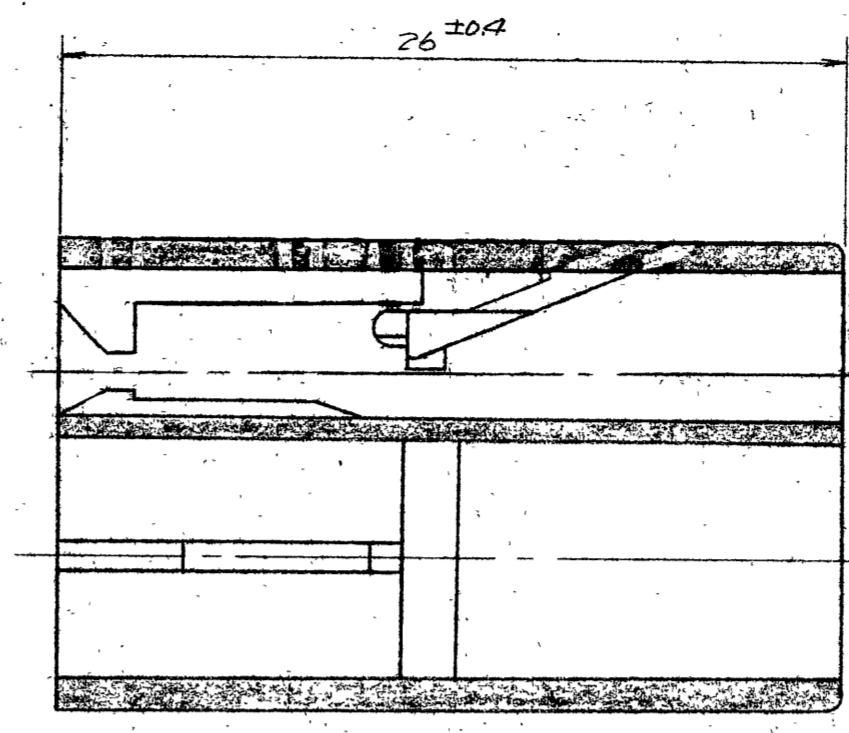
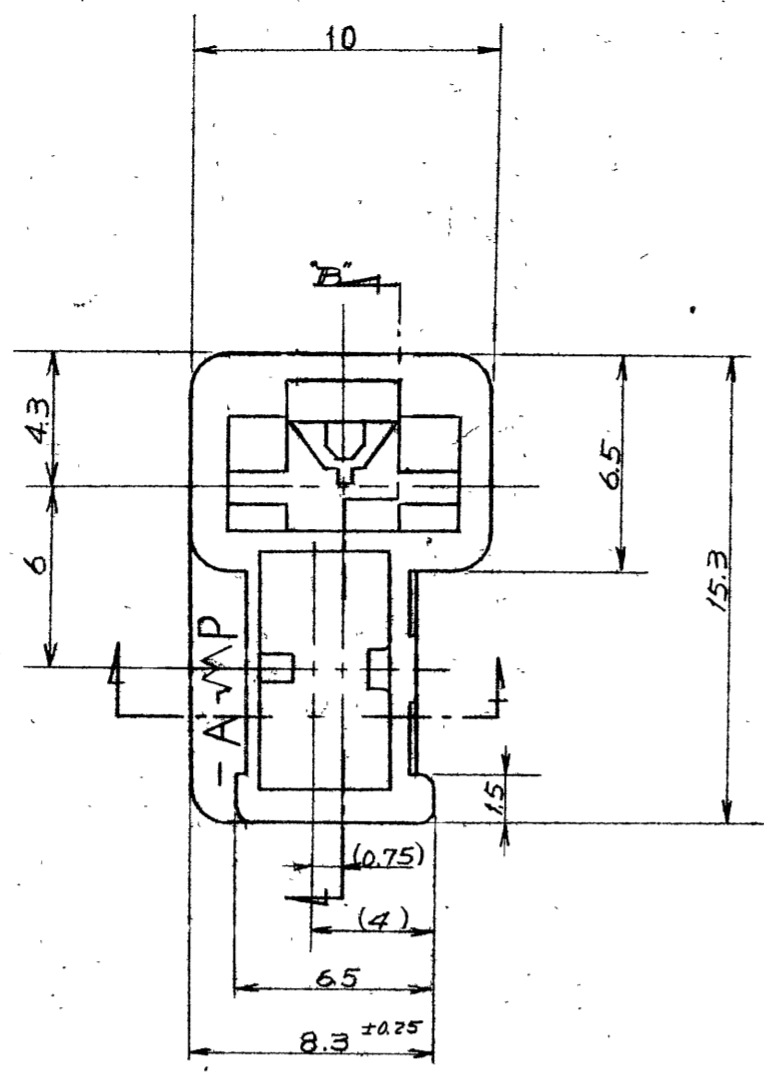
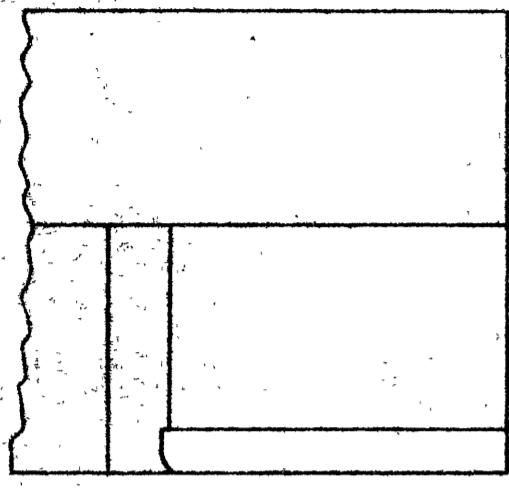
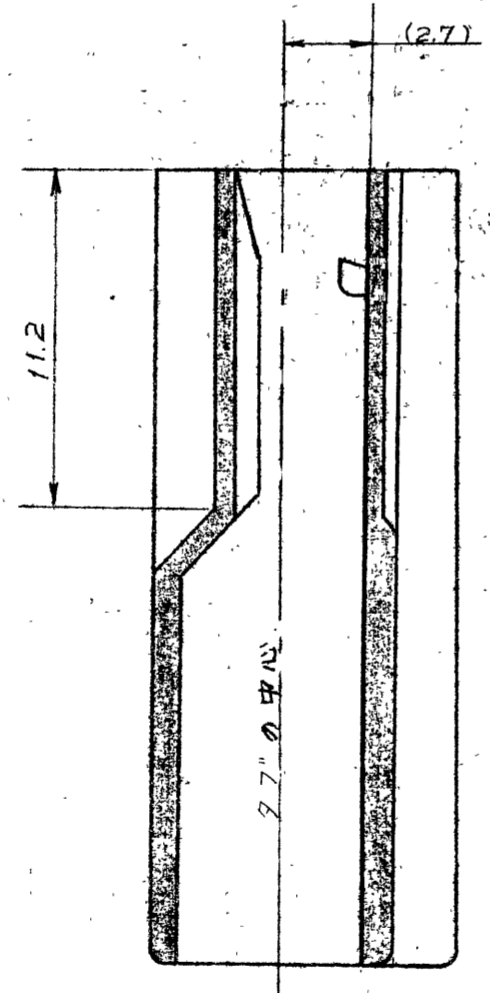
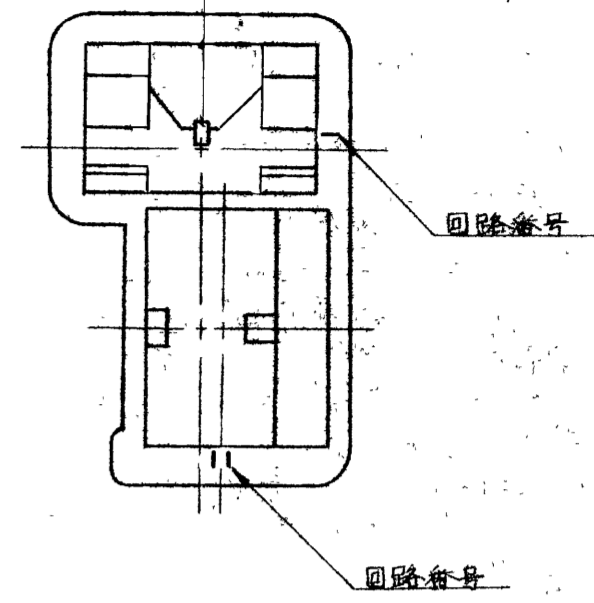


一般公差

10以下	± 0.2
10を越え30以下	± 0.25
30を越え100以下	± 0.3
角度	± 3°



断面 "B-B"



断面 "A-A"

- 注)
- 使用する端子は回路1には型番170032-2及び回路2には型番170233-1又は170234-1
 - 適用製品規格 108-5114
 - 銜合相手9丁は116-5077又はJASO規格D604-74のMC-A-2Mを適用。

茶色	-3
黒色	-2
自然色	171810-1
色	番号 (NUMBER)

材料 (MATERIAL) 耐熱性66710樹脂	公差 TOLERANCE EXCEPT ± AS NOTED ±	名称 (NAME) 2極コンビネーションハウジング (250V及びポジティブロックリアクタリ用)						
仕上 (FINISH) 表参照	DR. CHK. M. S. 3/31/77 DE APP. 4/1/77	SIZE LOC 番号 (NO.) B J C-171810						
<p>PRINT DIST #10: H DIMENSIONS IN MM DO NOT SCALE PRINT</p> <table border="1"> <tr> <td>変更 (J-1972)</td> <td>2.8</td> <td>4/1/77</td> </tr> <tr> <td>作成 (P-DWG)</td> <td>1.0</td> <td>3/31/77</td> </tr> </table>		変更 (J-1972)	2.8	4/1/77	作成 (P-DWG)	1.0	3/31/77	日本エー・エム・ピー株式会社 TOKYO, JAPAN 寸法 (SCALE): 4-1 REV: A SHEET: 1 OF 1
変更 (J-1972)	2.8	4/1/77						
作成 (P-DWG)	1.0	3/31/77						