

MERKMALE

- Robuste, dickwandige Bauweise
- Geschlossener Zylinder sorgt dafür, dass Terminal sicher um das Kabel herum sitzt
- Kupfergehäusematerial sorgt für hohe Qualität
- Leitfähigkeit und ist leicht zu crimpen
- Zinnbeschichtung auf Terminal bietet Korrosionsbeständigkeit
- Trichterförmiger Innenzylinder für einfaches Einführen des Kabels

Terminal mit nicht isoliertem Ring, RS Pro, 10 mm Stehbolzengröße bis 70 mm Drahtgröße

RS Best.-Nr. 841-7645



Professionelle Produkte von RS bieten Ihnen hochwertige Teile in allen Produktkategorien. Unsere Produktpalette wurde von Ingenieuren getestet und bietet eine vergleichbare Qualität wie die führenden Marken, ohne einen Premium-Preis zu zahlen.

Produktbeschreibung

Eine hochwertige, röhrenförmige Crimp-Ring-Anschlussklemme in schwerer Ausführung von RS PRO, auch bekannt als Ringstecker oder Kabelschuh. Hochbelastbare Crimp-Anschlussklemmen werden zum Verbinden von mehradrigen Kabeln mit einem Bolzen oder einem Kontaktstift an einer elektrischen Komponente, wie beispielsweise einer Batterieanschlussklemme, verwendet. Diese röhrenförmige Ring-Anschlussklemme besteht aus dickwandigem, hochbelastbarem, hochleitfähigem Kupfer und ist verzinkt. Einmal richtig auf ein Kabel gecrimpt, bietet dieser Ring-Anschlussklemme eine sichere und zuverlässige elektrische Verbindung.

Allgemeine

Isolierung	Nicht isoliert
Kontaktwerkstoff	Kupferfett
Kontaktbeschichtung	Zinn
Stehbolzengröße	10mm
Reinheit	>99.9%
Anwendung	Crimp-Ringkabelsteckverbinder werden in einer Vielzahl von Branchen für den Anschluss mehradriger Netzkabel an elektrische Komponenten in robusteren Anwendungen verwendet. Zu den Anwendungen gehören Verkabelungen und Verdrahtungen in industriellen Steuerungssystemen und Industriemaschinen, Automobilanwendungen, Kommunikationseinrichtungen, Stromversorgungen und Haushaltsgeräten.

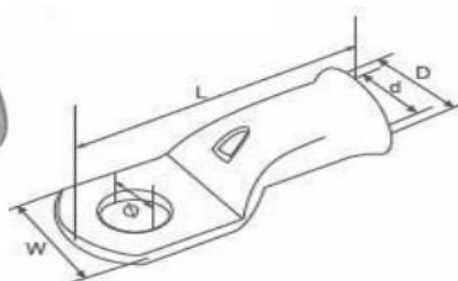
Mechanische

Gesamtlänge	52.4mm
Innenringdurchmesser	10mm
Außenringdurchmesser	22.5mm
Maximale Drahtgröße	70mm ²

Zulassungen

Konformität/Zertifizierung

BS2871 2011 /65/EU und 2015/863



RS CODE	SIZE	STUD	Φ	D	d	W	L
	(mm) ²						
8417601	10	5	5.3	6.6	4.5	11	30
8417605		6	6.5	6.6		11	30
8417614		8	8.3	6.6		12.5	30
8417617	16	6	6.5	7.5	5.5	11	30.7
8417611		8	8.3	7.5		12.5	30.7
8417620	25	6	6.5	9.1	6.7	13	32.2
8417623		8	8.3			13	32.2
8417627		10	10.3			16	36.9
8417636	35	8	8.3	11	8.6	16	37.6
8417639		10	10.3			17	41.5
8417633	50	10	10.3	12.4	9.5	18	44
8417642		12	12.7			19	44
8417645	70	10	10.3	15	12	22.5	52.4
8417649		12	12.7			22.5	52.4
8417658	95	10	10.3	17	13.4	25	54.7
8417651		12	12.7			25	54.7
8417655	120	10	10.3	19	15	27.5	60
8417664		12	12.7			27.5	60
8417667	150	10	10.3	21.2	16.5	30.8	67
8417661		12	12.7			30.8	67