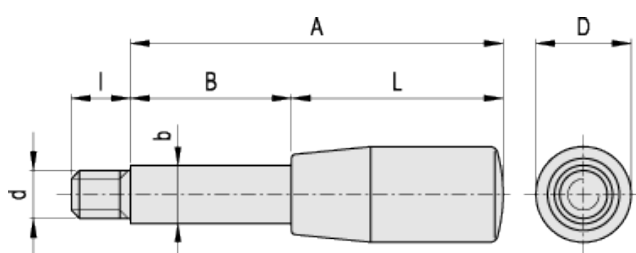


BL.366

Bras de levier



Elesa Standards		Dimensions principales							Poids	
Code	Description	A	D	L	B	b	d _{6g}	l	g	
3401	BL.366/8x65	65	14	28	37	8	M6	8	22	
3402	BL.366/8x75	75	14	28	47	8	M6	8	25	
3404	BL.366/8x95	95	14	28	67	8	M6	8	33	
3500	BL.366/10x75	75	18	40	35	10	M8	9	40	
3501	BL.366/10x65	65	18	40	25	10	M8	9	35	
3502	BL.366/10x85	85	21	50	35	10	M8	9	48	
3503	BL.366/10x95	95	21	50	45	10	M8	9	55	
3504	BL.366/10x125	125	21	50	75	10	M8	9	73	
3505	BL.366/10x155	155	21	50	105	10	M8	11	92	
3601	BL.366/12x102	102	23	65	37	12	M10	14	80	
3602	BL.366/12x118	118	23	65	53	12	M10	14	95	
3603	BL.366/12x165	165	23	65	100	12	M10	14	138	
3604	BL.366/12x203	203	23	65	138	12	M10	14	165	
3701	BL.366/14x125	125	26	80	45	14	M12	15	130	
3702	BL.366/14x160	160	26	80	80	14	M12	15	165	
3703	BL.366/14x200	200	26	80	120	14	M12	15	220	
3801	BL.366/16x105	105	28	90	15	16	M14	15	120	
3802	BL.366/16x143	143	28	90	53	16	M14	15	178	
3803	BL.366/16x164	164	28	90	74	16	M14	15	210	
3804	BL.366/16x190	190	28	90	100	16	M14	15	252	

Elesa Standards		Dimensions principales							Poids
Code	Description	A	D	L	B	b	d _{6g}	l	g

Bras
Acier chromé mat.

Poignée
Type [1.280](#) matière plastique thermodurcissable à base phénolique (PF), couleur noire, finition brillante. Résistant aux solvants, aux huiles, aux graisses et autres agents chimiques. Fixée au bras, non amovible.



STANDARD MACHINE ELEMENTS WORLDWIDE

Modèles ELESA tous droits de propriété réservés. Ne pas reproduire les dessins sans en citer la source.