

## 特点

- 坚固的厚壁设计
- 封闭式套管可确保压接端子牢固地围绕电缆
- 铜主体材料提供高电平
- 导电性且易于压接
- 压接 Terminal (镀)
- 漏斗形内筒, 易于插入电线

## RS Pro 绝缘环形 Terminal、 M8 螺柱尺寸至 35mm<sup>2</sup> 电线尺寸

RS 号: 241-4631



RS 认证产品为您提供所有产品类别的专业品质部件。我们的产品系列经过工程师测试、提供与领先品牌相当的质量、而无需支付高昂的价格。

## 商品描述属性

RS PRO 推出的高品质重型管状环形压接端子，又称为环形连接器或电缆接线片。重型环形压接端子适用于将多股电缆连接至电气元件上的螺柱或柱子，如电池接线端子。此管状环形接线端子由厚壁、重型、高导电性铜主体镀锡而成。一旦正确地压接到电缆上，此环形压接端子将提供的安全可靠的电气连接。

## 一般规格

|      |  |
|------|--|
| 绝缘   | 非绝缘  |
| 触点材料 | 铜  |
| 触点镀层 | 锡  |
| 螺柱尺寸 | M8   |
| 应用   | 压接环形电线连接器广泛用于将多股电源电缆连接到重型应用中的电气组件的各种行业。应用包括工业控制系统和工业机器、汽车应用、通信设备、电源和家用电器中的布线和接线。 |

## 机械规格

|        |                   |
|--------|-------------------|
| 总长度    | 37.6mm            |
| 内圈直径   | 8mm               |
| 最大电线尺寸 | 35mm <sup>2</sup> |

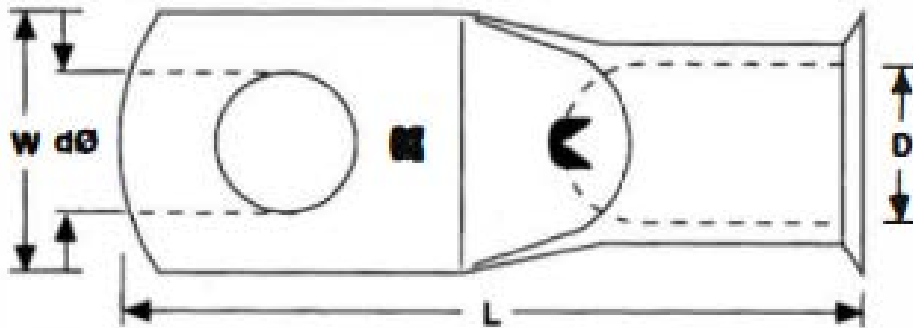
## 操作环境规格

|        |       |
|--------|-------|
| 最高工作温度 | 150°C |
|--------|-------|

认证

合规性 / 认证

BS BBEG161/这里的 BS EG16 2011/65/eu and 2015/863,



| Dimensions (mm)     |                                   |           |            |           |                     |                    |
|---------------------|-----------------------------------|-----------|------------|-----------|---------------------|--------------------|
| RS Pro Stock Number | Conductor Size (mm <sup>2</sup> ) | Stud Size | Length (L) | Width (W) | Inside Diameter (D) | Hole Diameter (dØ) |
| 119-160             | 6                                 | 6         | 24.6       | 10        | 4                   | 6.3                |
| 119-176             | 6                                 | 8         | 27.3       | 12.5      | 4                   | 8.3                |
| 531-015             | 10                                | 5         | 30         | 10.4      | 4.5                 | 5.1                |
| 531-021             | 10                                | 6         | 30         | 10.5      | 4.5                 | 6.3                |
| 531-037             | 10                                | 8         | 30         | 12.5      | 4.5                 | 8.2                |
| 531-043             | 16                                | 6         | 30.7       | 11        | 5.5                 | 6.3                |
| 531-059             | 16                                | 8         | 30.7       | 12.5      | 5.5                 | 8.4                |
| 531-065             | 25                                | 6         | 32.2       | 13.1      | 6.7                 | 6.3                |
| 531-071             | 25                                | 8         | 32.2       | 13.1      | 6.7                 | 8.3                |
| 531-087             | 25                                | 10        | 36.9       | 15.1      | 6.7                 | 10.2               |
| 241-4631            | 35                                | 8         | 37.6       | 15.8      | 8.6                 | 8.3                |
| 531-885             | 35                                | 10        | 41.5       | 16.2      | 8.6                 | 10.3               |
| 531-891             | 50                                | 10        | 43.2       | 17.6      | 9.6                 | 10.3               |
| 531-908             | 50                                | 12        | 43.2       | 18.7      | 9.6                 | 12.8               |
| 531-914             | 70                                | 10        | 50.4       | 21.8      | 12                  | 10.2               |
| 531-920             | 70                                | 12        | 50.4       | 21.8      | 12                  | 12.7               |
| 241-4647            | 95                                | 10        | 53.2       | 24.3      | 13.5                | 10.3               |
| 241-4669            | 95                                | 12        | 53.2       | 24.3      | 13.5                | 12.7               |
| 241-4653            | 120                               | 10        | 59.1       | 27.5      | 15                  | 10.3               |
| 241-4675            | 120                               | 12        | 59.1       | 27.5      | 15                  | 12.7               |
| 241-4681            | 150                               | 10        | 66.3       | 30.3      | 16.5                | 10.2               |
| 241-4704            | 150                               | 12        | 66.3       | 30.3      | 16.5                | 12.7               |