

CARACTERISTIQUES

- Méthode de fixation par vis
- Largeur de pince de 10 mm
- Zingué brillant (BZP)

Pince de câble RS PRO en acier plaqué à vis noir, pince en P, 40 mm max. Faisceau

RS code commande : 287-5581



Les produits homologués par RS PRO vous apportent des pièces de qualité professionnelle dans toutes les catégories de produits. Notre gamme de produits a été testée par des ingénieurs et fournit une qualité comparable aux plus grandes marques sans avoir à payer un prix élevé.

Description du produit

Ce clip en P RS PRO robuste est idéal pour fixer de façon sécurisée les conduits, câbles et tuyaux dans les installations permanentes ou semi-permanentes. Le clip en acier nickelé est doté d'un embout en caoutchouc, offrant ainsi un maintien sûr qui minimise les glissements. L'attache s'enroule simplement autour du câble ou du conduit et se visse ensuite sur une surface fixe. Cette méthode de fixation simple garantit une grande polyvalence dans le placement de l'attache.

Caractéristiques

Matériau	Acier plaqué
Couleur	Noir
Méthode d'apposition	Vis
Type de clip de câble/pince	Pince en P
Finition	Galvanisé brillant
Résistant aux UV	Non
Applications	Les clips en P, appelés également attaches pour tuyau, sont utilisés pour maintenir en place des conduits ou des câbles flexibles. Ils peuvent être utilisés dans l'industrie automobile ainsi que dans toute application requérant le maintien de tuyaux en caoutchouc ou en plastique.

Spécifications mécaniques

Dimensions	19,1 mm x 2,4 mm
Largeur	19.1mm
Profondeur	2.4mm
Diamètre maximum de l'ensemble	40mm

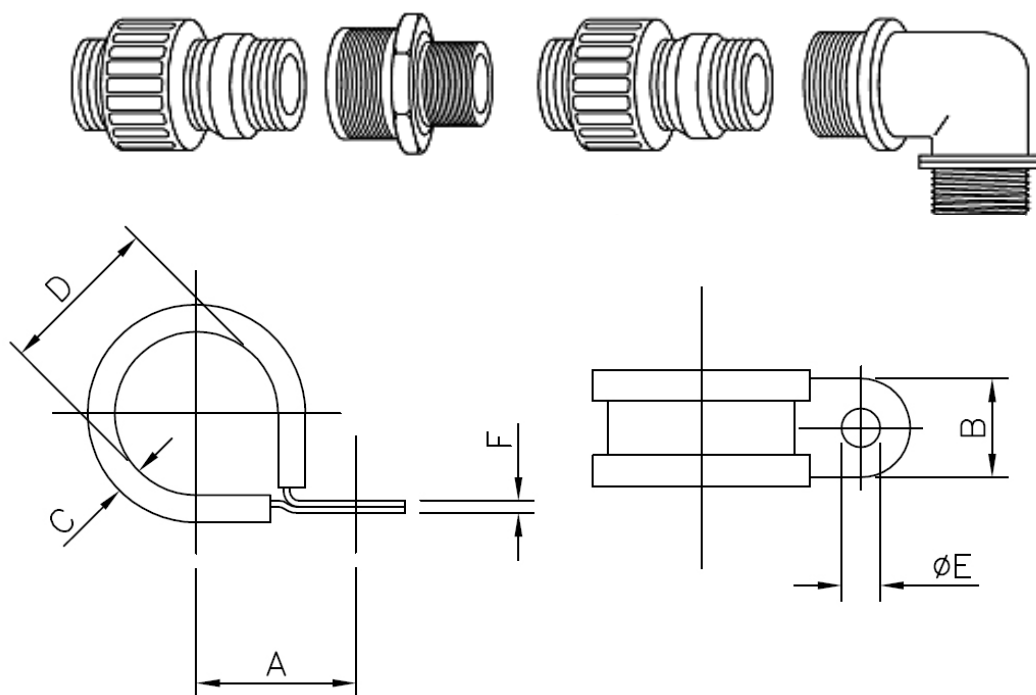
Spécifications de l'environnement de fonctionnement

Température maximale	-25°C
Température minimale	105 °C

Homologations

Conformité/certifications	Certificat de conformité RoHS
---------------------------	-------------------------------





Dimensions in mm

PART No	A	B	C	D	ØE	F
186-5353	13.5	12.7	3.5	9.5	5.2	1.4
186-5375	15.3	12.7	3.5	14.0	5.2	1.4
186-5381	17.3	12.7	3.5	17.0	5.2	1.4
186-5397	19.3	12.7	3.5	21.0	5.2	1.4
186-5404	21.5	12.7	3.5	25.5	5.2	1.4
186-5410	25.8	12.7	3.5	34.0	5.2	1.4
287-5581	37.3	19.1	4.5	44.5	10.2	2.4
287-5597	43.5	25.4	4.5	57.2	14.2	2.4