

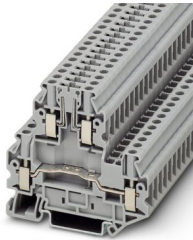
# UTT 4-TG - Trennklemme



3044720

<https://www.phoenixcontact.com/de/produkte/3044720>

Bitte beachten Sie, dass die in diesem PDF-Dokument angezeigten Daten aus unserem Online-Katalog generiert wurden. Bitte finden Sie die vollständigen Daten in der Benutzer-Dokumentation. Es gelten unsere Allgemeinen Nutzungsbedingungen für Downloads.



Trennklemme, Strom und Spannung werden durch den eingesetzten Stecker bestimmt., Nennspannung: 500 V, Nennstrom: 30 A, Anschlussart: Schraubanschluss, Bemessungsquerschnitt: 4 mm<sup>2</sup>, Querschnitt: 0,14 mm<sup>2</sup> - 6 mm<sup>2</sup>, Trennzone, Montage: NS 35/7,5, NS 35/15, Farbe: grau

## Ihre Vorteile

- Doppelter Funktionsschacht in der unteren Etage

## Kaufmännische Daten

|  |                    |
|--|--------------------|
| Artikelnummer                            | 3044720            |
| Verpackungseinheit                       | 50 Stück           |
| Mindestbestellmenge                      | 50 Stück           |
| Verkaufsschlüssel                        | A1 - Reihenklemmen |
| Produktschlüssel                         | BE1114             |
| GTIN                                     | 4017918997052      |
| Gewicht pro Stück (inklusive Verpackung) | 20,256 g           |
| Gewicht pro Stück (exklusive Verpackung) | 20,094 g           |
| Zolltarifnummer                          | 85369010           |
| Ursprungsland                            | TR                 |

## Technische Daten

### Hinweise

|           |  |
|-----------|--|
| Allgemein | Strom und Spannung werden durch den eingesetzten Stecker bestimmt. |
|-----------|--|

### Artikeleigenschaften

|                       |             |
|-----------------------|-------------|
| Produkttyp            | Trennklemme |
| Anzahl der Anschlüsse | 4           |
| Anzahl der Reihen     | 2           |
| Potenziale            | 1           |

### Isolationseigenschaften

|                        |     |
|------------------------|-----|
| Überspannungskategorie | III |
| Verschmutzungsgrad     | 3   |

### Elektrische Eigenschaften

|  |        |
|--|--------|
| Bemessungsstoßspannung                     | 6 kV   |
| Maximale Verlustleistung bei Nennbedingung | 1,02 W |

### Anschlussdaten

|                                 |                   |
|---------------------------------|-------------------|
| Anzahl der Anschlüsse pro Etage | 2                 |
| Nennquerschnitt                 | 4 mm <sup>2</sup> |

### Etage 1

|  |  |
|--|--|
| Anschlussart   | Schraubanschluss                               |
| Schraubengewinde   | M3   |
| Anzugsdrehmoment   | 0,6 ... 0,8 Nm                                 |
| Abisolierlänge   | 9 mm   |
| Lehrdorn   | A4   |
| Anschluss gemäß Norm   | IEC 60947-7-1                                  |
| Leiterquerschnitt starr  | 0,14 mm <sup>2</sup> ... 6 mm <sup>2</sup>     |
| Leiterquerschnitt AWG  | 26 ... 10 (umgerechnet nach IEC)               |
| Leiterquerschnitt flexibel   | 0,14 mm <sup>2</sup> ... 6 mm <sup>2</sup>     |
| Leiterquerschnitt flexibel [AWG]   | 26 ... 10 (umgerechnet nach IEC)               |
| Leiterquerschnitt flexibel (Aderendhülse ohne Kunststoffhülse)                   | 0,14 mm <sup>2</sup> ... 4 mm <sup>2</sup>     |
| Leiterquerschnitt flexibel (Aderendhülse mit Kunststoffhülse)                    | 0,14 mm <sup>2</sup> ... 4 mm <sup>2</sup>     |
| 2 Leiter gleichen Querschnitts starr   | 0,14 mm <sup>2</sup> ... 1,5 mm <sup>2</sup>   |
| 2 Leiter gleichen Querschnitts flexibel  | 0,14 mm <sup>2</sup> ... 1,5 mm <sup>2</sup>   |
| 2 Leiter gleichen Querschnitts flexibel m. Aderendhülse ohne Kunststoffhülse     | 0,14 mm <sup>2</sup> ... 1,5 mm <sup>2</sup>   |
| 2 Leiter gleichen Querschnitts flexibel m. TWIN-Aderendhülse mit Kunststoffhülse | 0,5 mm <sup>2</sup> ... 2,5 mm <sup>2</sup>    |
| Nennstrom  | 30 A   |
| Belastungsstrom maximal  | 38 A (bei 6 mm <sup>2</sup> Leiterquerschnitt) |

# UTTB 4-TG - Trennklemme



3044720

<https://www.phoenixcontact.com/de/produkte/3044720>

|                 |                   |
|-----------------|-------------------|
| Nennspannung    | 500 V             |
| Nennquerschnitt | 4 mm <sup>2</sup> |

## Trennzone

|                         |  |
|-------------------------|--|
| Nennstrom               | 20 A   |
| Belastungsstrom maximal | 20 A (bei 6 mm <sup>2</sup> Leiterquerschnitt) |
| Nennspannung            | 500 V  |

## Maße

|                     |         |
|---------------------|---------|
| Breite              | 6,2 mm  |
| Deckelbreite        | 2,2 mm  |
| Höhe                | 69,9 mm |
| Tiefe               | 64,4 mm |
| Tiefe auf NS 35/7,5 | 65 mm   |
| Tiefe auf NS 35/15  | 72,5 mm |

## Materialangaben

|   |                 |
|---|-----------------|
| Farbe   | grau (RAL 7042) |
| Brennbarkeitsklasse nach UL 94                            | V0              |
| Isolierstoffgruppe  | I               |
| Isolierstoff  | PA              |
| Statischer Isolierstoffeinsatz in Kälte                   | -60 °C          |
| Relativer Isolierstoff Temperatur Index (Elec., UL 746 B) | 130 °C          |
| Brandschutz für Schienenfahrzeuge (DIN EN 45545-2) R22    | HL 1 - HL 3     |
| Brandschutz für Schienenfahrzeuge (DIN EN 45545-2) R23    | HL 1 - HL 3     |
| Brandschutz für Schienenfahrzeuge (DIN EN 45545-2) R24    | HL 1 - HL 3     |
| Brandschutz für Schienenfahrzeuge (DIN EN 45545-2) R26    | HL 1 - HL 3     |
| Oberflächen Flammbarkeit NFPA 130 (ASTM E 162)            | bestanden       |
| Spezifisch optische Rauchgasdichte NFPA 130 (ASTM E 662)  | bestanden       |
| Rauchgastoxizität NFPA 130 (SMP 800C)                     | bestanden       |

## Elektrische Prüfungen

### Stoßspannungsprüfung

|                       |                   |
|-----------------------|-------------------|
| Prüfspannung Sollwert | 7,3 kV            |
| Ergebnis              | Prüfung bestanden |

### Erwärmungsprüfung

|   |                           |
|---|---------------------------|
| Anforderung Erwärmungsprüfung             | Temperaturerhöhung ≤ 45 K |
| Ergebnis                                  | Prüfung bestanden         |
|   | Prüfung bestanden         |
| Kurzzeitstromfestigkeit 4 mm <sup>2</sup> | 3,2 kA                    |
| Ergebnis                                  | Prüfung bestanden         |

### Betriebsfrequente Spannungsfestigkeit

|                       |         |
|-----------------------|---------|
| Prüfspannung Sollwert | 1,89 kV |
|-----------------------|---------|

|          |                   |
|----------|-------------------|
| Ergebnis | Prüfung bestanden |
|----------|-------------------|

## Mechanische Eigenschaften

### Mechanische Daten

|                   |    |
|-------------------|----|
| Offene Seitenwand | Ja |
|-------------------|----|

## Mechanische Prüfungen

### Mechanische Festigkeit

|          |                   |
|----------|-------------------|
| Ergebnis | Prüfung bestanden |
|----------|-------------------|

### Befestigung auf dem Träger

|                                 |                   |
|---------------------------------|-------------------|
| Tragschiene/Befestigungsauflage | NS 32/NS 35       |
| Prüfkraft Sollwert              | 1 N               |
| Ergebnis                        | Prüfung bestanden |

### Prüfung auf Leiterbeschädigung und Lockerung

|                           |                               |
|---------------------------|-------------------------------|
| Rotationsgeschwindigkeit  | 10 (+/- 2) U/min              |
| Umdrehungen               | 135                           |
| Leiterquerschnitt/Gewicht | 0,14 mm <sup>2</sup> / 0,2 kg |
|                           | 4 mm <sup>2</sup> / 0,9 kg    |
|                           | 6 mm <sup>2</sup> / 1,4 kg    |
| Ergebnis                  | Prüfung bestanden             |

## Umwelt- und Lebensdauerbedingungen

### Nadelflammenprüfung

|              |                   |
|--------------|-------------------|
| Einwirkdauer | 30 s              |
| Ergebnis     | Prüfung bestanden |

### Schwingen/Breitbandrauschen

|                    |   |
|--------------------|---|
| Prüfspezifikation  | DIN EN 50155 (VDE 0115-200):2022-06                     |
| Spektrum           | Lebensdauerprüfung Kategorie 2, am Drehgestell angebaut |
| Frequenz           | f <sub>1</sub> = 5 Hz bis f <sub>2</sub> = 250 Hz       |
| ASD-Pegel          | 6,12 (m/s <sup>2</sup> ) <sup>2</sup> /Hz               |
| Beschleunigung     | 3,12g   |
| Prüfdauer je Achse | 5 h   |
| Prüfrichtungen     | X-, Y- und Z-Achse                                      |
| Ergebnis           | Prüfung bestanden                                       |

### Schocken

|                                |                                     |
|--------------------------------|-------------------------------------|
| Prüfspezifikation              | DIN EN 50155 (VDE 0115-200):2022-06 |
| Schockform                     | Halbsinus                           |
| Beschleunigung                 | 5g                                  |
| Schockdauer                    | 30 ms                               |
| Anzahl der Schocks je Richtung | 3                                   |
| Prüfrichtungen                 | X-, Y- und Z-Achse (pos. und neg.)  |

# UTT 4-TG - Trennklemme



3044720

<https://www.phoenixcontact.com/de/produkte/3044720>

## Umgebungsbedingungen

|   |   |
|---|---|
| Umgebungstemperatur (Betrieb)                   | -60 °C ... 110 °C (Betriebstemperaturbereich inkl. Eigenerwärmung, max. kurzzeitige Betriebstemperatur siehe RTI Elec.) |
| Umgebungstemperatur (Lagerung/Transport)        | -25 °C ... 60 °C (für kurze Zeit, nicht über 24 h, -60 °C bis +70 °C)   |
| Umgebungstemperatur (Montage)                   | -5 °C ... 70 °C   |
| Umgebungstemperatur (Betätigung)                | -5 °C ... 70 °C   |
| Zulässige Luftfeuchtigkeit (Betrieb)            | 20 % ... 90 %   |
| Zulässige Luftfeuchtigkeit (Lagerung/Transport) | 30 % ... 70 %   |

## Normen und Bestimmungen

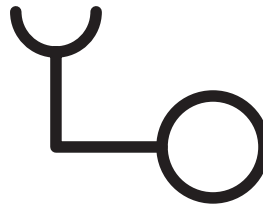
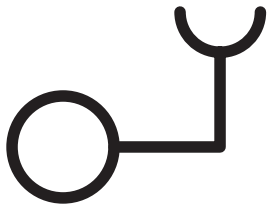
|                      |               |
|----------------------|---------------|
| Anschluss gemäß Norm | IEC 60947-7-1 |
|----------------------|---------------|

## Montage

|            |           |
|------------|-----------|
| Montageart | NS 35/7,5 |
|            | NS 35/15  |

## Zeichnungen

### Schaltplan



# UTT 4-TG - Trennklemme





3044720


<https://www.phoenixcontact.com/de/produkte/3044720>

## Zulassungen

☞ Zum Herunterladen von Zertifikaten besuchen Sie die Produktdetailseite: <https://www.phoenixcontact.com/de/produkte/3044720>

|  <b>CSA</b><br>Zulassungs-ID: 13631 |                    |                 |                 |                           |
|--|--------------------|-----------------|-----------------|---------------------------|
|  | Nennspannung $U_N$ | Nennstrom $I_N$ | Querschnitt AWG | Querschnitt $\text{mm}^2$ |
| <b>B</b>   |                    |                 |                 |                           |
| obere Etage  | 300 V              | 5 A             | 26 - 10         | -                         |
| untere Etage   | 300 V              | 30 A            | 26 - 10         | -                         |
| <b>C</b>   |                    |                 |                 |                           |
| obere Etage  | 300 V              | 5 A             | 26 - 10         | -                         |
| untere Etage   | 300 V              | 30 A            | 26 - 10         | -                         |
| <b>D</b>   |                    |                 |                 |                           |
|  | 600 V              | 5 A             | 26 - 10         | -                         |

|  <b>EAC</b><br>Zulassungs-ID: KZ7500651131219505 |  |  |  |  |
|---|--|--|--|--|
|---|--|--|--|--|

|  <b>cULus Recognized</b><br>Zulassungs-ID: E60425 |                    |                 |                 |                           |
|--|--------------------|-----------------|-----------------|---------------------------|
|  | Nennspannung $U_N$ | Nennstrom $I_N$ | Querschnitt AWG | Querschnitt $\text{mm}^2$ |
| <b>B</b>   |                    |                 |                 |                           |
| obere Etage  | 300 V              | 16 A            | 26 - 10         | -                         |
| untere Etage   | 300 V              | 30 A            | 26 - 10         | -                         |
| Mehrleiteranschluss  | 300 V              | 30 A            | 26 - 14         | -                         |
| <b>C</b>   |                    |                 |                 |                           |
| obere Etage  | 300 V              | 16 A            | 26 - 10         | -                         |
| untere Etage   | 300 V              | 30 A            | 26 - 10         | -                         |
| Mehrleiteranschluss  | 300 V              | 30 A            | 26 - 14         | -                         |
| <b>D</b>   |                    |                 |                 |                           |
|  | 600 V              | 5 A             | 26 - 10         | -                         |

# UTT 4-TG - Trennklemme

3044720

<https://www.phoenixcontact.com/de/produkte/3044720>



## Klassifikationen

### ECLASS

|             |          |
|-------------|----------|
| ECLASS-13.0 | 27250108 |
| ECLASS-15.0 | 27250108 |

### ETIM

|          |          |
|----------|----------|
| ETIM 9.0 | EC000902 |
|----------|----------|

### UNSPSC

|             |          |
|-------------|----------|
| UNSPSC 21.0 | 39121400 |
|-------------|----------|

3044720

<https://www.phoenixcontact.com/de/produkte/3044720>

## Environmental product compliance

### EU RoHS

|  |      |
|--|------|
| Erfüllt die Anforderungen nach RoHS-Richtlinie | Ja   |
| Ausnahmeregelungen soweit bekannt              | 6(c) |

### China RoHS

|  |  |
|--|--|
| Environment friendly use period (EFUP) | EFUP-50  |
|  | Eine artikelbezogene China RoHS Deklarationstabelle finden Sie im Downloadbereich zum jeweiligen Artikel unter „Herstellereklärung“. Für alle Artikel mit EFUP-E wird keine China RoHS Deklarationstabelle ausgestellt und benötigt. |

### EU REACH SVHC

|   |                                      |
|---|--------------------------------------|
| Hinweis auf REACH-Kandidatenstoff (CAS-Nr.) | Lead(CAS-Nr.: 7439-92-1)             |
| SCIP  | 2b1d1327-b1d8-46d7-a47a-0c8194746e6f |

Phoenix Contact 2025 © - Alle Rechte vorbehalten  
<https://www.phoenixcontact.com>

PHOENIX CONTACT Deutschland GmbH  
Flachsmarktstraße 8  
D-32825 Blomberg  
+49 52 35/3-1 20 00  
[info@phoenixcontact.de](mailto:info@phoenixcontact.de)