

# Manomètre à tube manométrique

Série standard, raccord en bas - 111.10

## Manomètres

### Utilisation

Pour fluides gazeux et liquides, non visqueux, non cristallisants et n'attaquant pas les alliages de cuivre.

### Exécution

Selon EN 837-1

### Diamètres

40, 50, 63, 80, 100 et 160mm

### Classe selon EN 837-1 /6

40, 50 et 63 mm : 1,6 / 2,5 \*  
80, 100 et 160 mm : 1,6

### Étendues de mesure selon EN 837-1 /5

0...0,6 bar à 0...400 bar (Ø 160 mm : jusqu'à 0...40 bar maxi) ainsi que toutes les étendues pour le vide et le vide pression.

### Plages d'utilisation

Charge statique : 75% de fin d'échelle  
Charge dynamique : 66% de fin d'échelle  
Momentanément : fin d'échelle

### Températures autorisées

ambiante : -40°C à +60°C  
fluide : +60°C maximum

### Comportement en température

Erreur d'affichage en cas de divergence de la température normale de +20°C sur l'organe moteur en augmentation de température env. +0,3%/10°C, en diminution de température env. -0,3%/10°C de la valeur momentanée

### Exécution standard

#### Raccord

Alliage de cuivre, en bas, selon 837-1 /7.3  
40 mm : G 1/8 B, surplat de 12  
50 et 63 mm : G 1/4 B, surplat de 14  
80, 100 et 160 mm : G 1/2 B, surplat de 22

#### Organe moteur

Alliage de cuivre  
≤ 40 bar en forme d'arc  
> 40 bar en forme hélicoïdale

#### Mouvement

Alliage de cuivre

#### Cadran

40, 50 et 63mm : matière plastique blanche, avec butée de zéro  
80, 100 et 160mm : duralumin peint en blanc, avec butée de zéro  
Graduation et chiffres noirs



#### Aiguille

Matière plastique noire  
Ø 160 mm : duralumin noir

#### Boîtier

Matière plastique noire  
Ø 160 mm : acier peint en noir

#### Voyant

Plexiglas clippé  
Ø 160 mm : verre d'instrumentation

#### Lunette

Pas de lunette  
Ø 160 mm : acier peint en noir

#### Options

- autres raccords
- boîtier acier peint en noir
- lunette de recouvrement
- rebord arrière

Modèle avec raccord arrière : cf fiche technique PM 01.09

Modèle avec raccord arrière pour montage en tableau : cf fiche technique PM 01.10

\* standard pour instruments en stock (classe 1,6 en option)

## Exécutions spéciales

### Pour systèmes de chauffage en circuit fermé

Ø 63 et 80 mm, classe 2,5  
Avec index réglable rouge et secteur vert réglable  
Etendue de mesure 0...4 bar, index à 2,5 ou 3 bar

### Pour installations frigorifiques

Ø 63 et 80 mm  
(Ø 80 mm avec boîtier acier peint en noir, classe 1,0)  
Avec graduations en °C pour fluides frigorigènes R 744, R 764, R 40, R 22 ou R 134 a

### Manomètre pour montage d'installations frigorifiques

Ø 80 mm avec boîtier acier peint en noir, classe 1,0  
Raccord SAE flare, aiguille chantournée, graduations en °C pour fluides frigorigènes R 22, R 134 a et R 404 A

### Pour contrôle de pression de pneumatiques

Ø 80 mm avec boîtier acier peint en noir  
Etendues de mesure 0...4 bar et 0...10 bar

### Pour systèmes de chauffage central

Ø 80, 100 et 160 mm, classe 2,5  
Etendues de mesure 0...0,6 bar ou 0...1 bar avec début d'échelle dilaté et index réglable rouge

### Pour indication de niveau d'eau et chauffage central

Ø 80, 100 et 160 mm, classe 2,5  
Etendues de mesure 0...0,6 bar à 0...40 bar avec deuxième graduation en mCE (mètres d'eau)

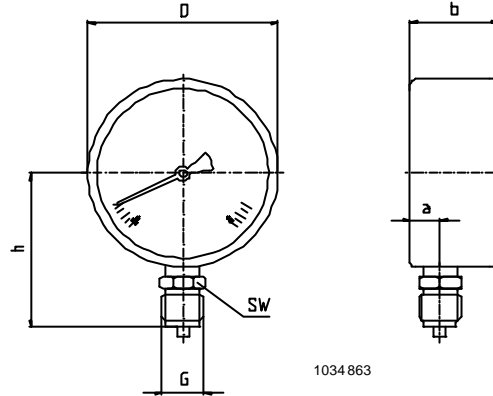
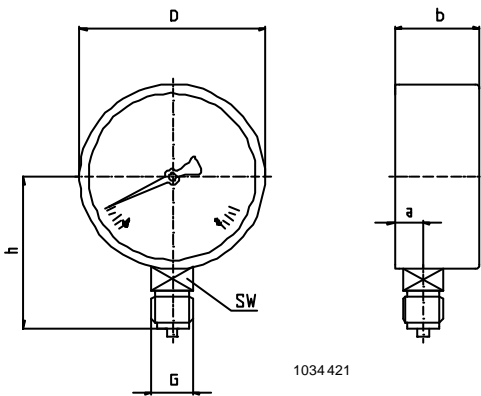
## Dimensions

### Exécution standard

Raccord radial en bas

40, 50, 63 et 160 mm

80 et 100 mm



Ø	Dimensions (mm)						Poids (kg)
	a	b ± 0,5	D	G	h ± 1	SW	
40	8	24,1	41	G 3/8 B	36	12	0,06
50	10	27,6	49	G 1/4 B	45	14	0,10
63	10	28,3	62	G 1/4 B	53,5	14	0,13
80	11,5	30	79	G 1/2 B	72	22	0,18
100	11,5	30	99	G 1/2 B	83,5	22	0,21
160	15,5	41,5	160	G 1/2 B	115,5	22	0,85

Raccord selon EN 837-1 / 7.3

## Caractéristiques de commande

Type / diamètre / étendue de mesure / type de raccord / position du raccord / options

Les appareils décrits ci-dessus correspondent de par leur construction, dimensions et matériaux aux règles de l'art actuelles. Nous nous réservons le droit d'en modifier les spécifications.



### WIKA INSTRUMENTS

Parc d'affaires des Bellevues - "Eragny Parc" - Immeuble Colorado  
8, rue Rosa Luxembourg - 95610 Eragny-sur-Oise  
B.P. 261 - 95615 Cergy Pontoise Cedex

Téléphone : 01 34 30 84 84 Fax : 01 34 30 84 94

<http://www.wika.fr>