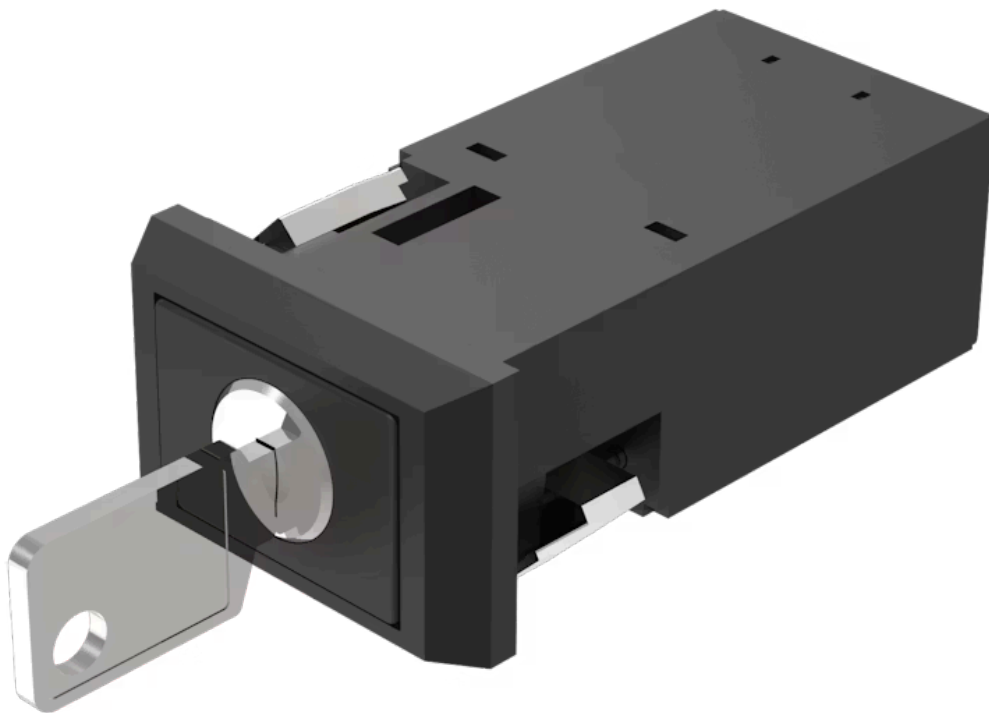


# Vorsatz

22-  
333.511D

Vertrieb durch  
Rs-online



<https://rs-online.eao.com/component/22-333.51...>

Ihr Produkt:

---



## 22-333.511D Vorsatz

### FRONT

|                              |               |
|------------------------------|---------------|
| <b>Frontabmessung:</b>       | 36 mm x 24 mm |
| <b>Frontform:</b>            | rechteckig    |
| <b>Frontrahmen Farbe:</b>    | Schwarz       |
| <b>Frontrahmen Material:</b> | Kunststoff    |

### MONTAGE

|                       |                |
|-----------------------|----------------|
| <b>Bauform:</b>       | flach          |
| <b>Einbauöffnung:</b> | 22 mm x 30 mm  |
| <b>Montage-Typ:</b>   | Paneel-Montage |

### ELEKTRISCHE KENNWERTE

|  |   |
|--|---|
| <b>Schaltspannung und Schaltstrom:</b> | 400 VAC, 10 A (ohmisch)<br>400 VAC, 4 A (induktiv, $\cos(\phi) = 0.7$ )<br>250 VAC, 5 A (induktiv, $\cos(\phi) = 0.7$ )<br>125 VAC, 8 A (induktiv, $\cos(\phi) = 0.7$ )<br>110 VDC, 0.4 A (induktiv, L:R = 30 ms)<br>60 VDC, 1,5 A (induktiv, L:R = 30 ms)<br>24 VDC, 6 A (induktiv, L:R = 30 ms) |
| <b>Kontakte:</b>                       | 2 S   |
| <b>Schaltleistung:</b>                 | 400 V @ 10 A  |
| <b>Elektrische Lebensdauer:</b>        | 50 000 Schaltzyklen   |
| <b>Spannungsfestigkeit:</b>            | 2000 VAC, 50 Hz, 1 Minute, gemäss IEC 60512-2-11 zwischen allen Anschlüssen und Erde  |

### MECHANISCHE KENNWERTE

|                   |                  |
|-------------------|------------------|
| <b>Anschluss:</b> | Schraubanschluss |
|-------------------|------------------|

|                                 |  |
|---------------------------------|--|
| <b>Kontaktmaterial:</b>         | Silber   |
| <b>Schaltfunktion:</b>          | Ruhe (a) - Rast (a)  |
| <b>Schaltsystem:</b>            | Sprungschaltelement  |
| <b>Schaltsystem Zusatztext:</b> | Selbstreinigendes, doppelunterbrechendes Sprungschaltsystem (Kontaktöffnungsweite 2 mm x 1,5 mm).<br>Max. 2 Schliesser- oder 2 Öffnerkontakte oder 1 Schliesser und 1 Öffner |
| <b>Schaltstufen:</b>            | 2 Stellungen   |
| <b>Schaltwinkel:</b>            | 90° rechts   |
| <b>Mechanische Lebensdauer:</b> | 40 000 Schaltzyklen  |
| <b>Betätigungskraft:</b>        | 4,4 N ±1 N (1 Schaltelement), 7,8 N ±1 N (2 Schaltelemente)  |
| <b>Betätigungsweg:</b>          | 5,5 mm ± 0,5 mm  |
| <b>Schalhub:</b>                | > 3 mm   |
| <b>Anschluss Details 1:</b>     | Max. Drahtquerschnitt 2 mm x 2,5 mm <sup>2</sup><br>Max. Litzenquerschnitt 2 mm x 1,5 mm <sup>2</sup>  |
| <b>Gewicht:</b>                 | 0.051 kg   |

## UMGEBUNGSBEDINGUNGEN

|                           |  |
|---------------------------|--|
| <b>IP-Schutzart:</b>      | IP20 rückseitig, IP65 frontseitig, gemäss IEC 60529                                |
| <b>Einsatztemperatur:</b> | - 25 °C ... + 55 °C  |
| <b>Lagertemperatur:</b>   | - 40 °C ... + 95 °C  |
| <b>Schockfestigkeit:</b>  | 50 g während 11 ms, gemäss IEC 60512-4-3   |
| <b>Schwingfestigkeit:</b> | 10 g bei 10 Hz...2000 Hz, Amplitude 0,75 mm (Sinusförmig), gemäss DIN EN 60512-4-4 |

## ZERTIFIKATE

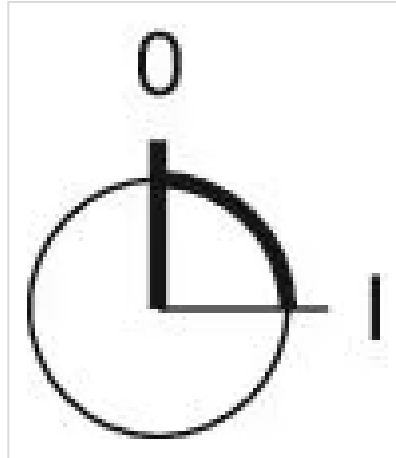
|                       |   |
|-----------------------|---|
| <b>Approbationen:</b> | CB (IEC 61058-1), CSA, EAC, ENEC (EN 61058-1), UL     |
| <b>Konformitäten:</b> | CE, UKCA, 2011 / 65 / EC (RoHS), 2014 / 35 / EU (LVD) |
| <b>REACH:</b>         | REACH konform   |
| <b>RoHS:</b>          | RoHS konform  |

## WEITERE

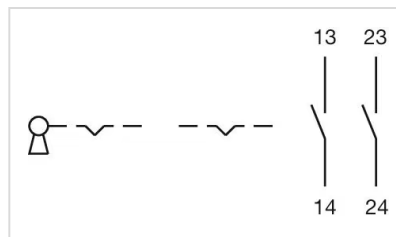
|                              |  |
|------------------------------|--|
| <b>Kurzbeschreibung:</b>     | Vorsatz, 22 mm x 30 mm, 36 mm x 24 mm, rechteckig, Schwarz, Kunststoff, 2 S, Ruhe (a) - Rast (a), Schraubanschluss |
| <b>Produkteigenschaften:</b> | Standardschloss: DOM 311   |
| <b>Hinweise:</b>             |  |

Standardschloss: DOM 311

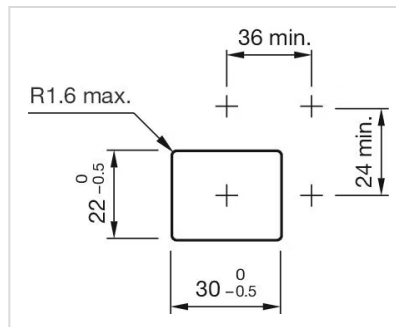
**Schaltstellungen:**



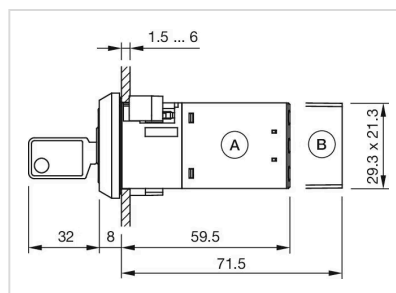
**Schaltschemas:**



**Einbauöffnungen:**



**Abmessungen:**



A = Schraubanschluss  
B = Steckanschluss 6,3 x 0,8 mm