

请注意，本PDF文档中所示数据均生成自在线目录。完整数据请见用户文档。我们的一般下载使用条款已生效。



面板式安装底座外壳 D7，适用螺钉锁紧，标识材料: 锌模铸，电缆出线: 1，直头，1x M20，高度: 41.5 mm，电缆密封: 无，保护盖: 否，铁路应用场合，用于环境要求严格的场合且满足电磁兼容要求，HPR系列，封闭式底板

优势

- 振动和冲击：IEC 61373/EN 50155，1类，1B级

商业数据

订货号	1424641
包装单位	1 pc
最小订货量	1 pc
销售关键代码	AF7AAJ
产品关键代码	AF7AAJ
GTIN	4055626375694
单件重量（含包装）	138.2 g
单件重量（不含包装）	22.22 g
原产地	CN

HC-HPR-D07-SHFH-1SSM20-EMR-BK - 壳体



1424641  
<https://www.phoenixcontact.com/cn/products/1424641>

技术数据

说明

概述	适用HC-D7，D8，A3，A4，B5，HS2-D7，Q5，Q7 插芯
----	-------------------------------------

产品属性

产品类型	外壳，带螺钉锁紧装置
外壳类型	面板式安装底座外壳
产品系列	HC-STA-D07
系列	HPR-D7
应用	铁路应用场合
类型	D7
出线口编号	1
螺钉连接类型	1x M20
型号	高型设计
保护盖	否
屏蔽	有
电缆出口	直头
Pg螺钉连接	无

连接数据

紧固扭矩	0.8 Nm ... 1.2 Nm (用于表面安装壳体上的M4安装螺钉)
------	--------------------------------------

尺寸

尺寸图	
宽度	51 mm
高度	41.5 mm
长度	52 mm
孔径	4.4 mm

材料规格

密封材料	NBR
外壳材料	锌模铸
外壳表面材料	粉末镀层，黑色

环境和真实条件

环境条件	
保护等级	IP66 (带密封螺钉) IP68 (0.4 bar / 30 分钟，带密封螺钉)

	IP69 (ISO 20653:2013-02)
冲击强度	IK09
环境温度（运行）	-40 °C ... 125 °C

机械特性

机械参数

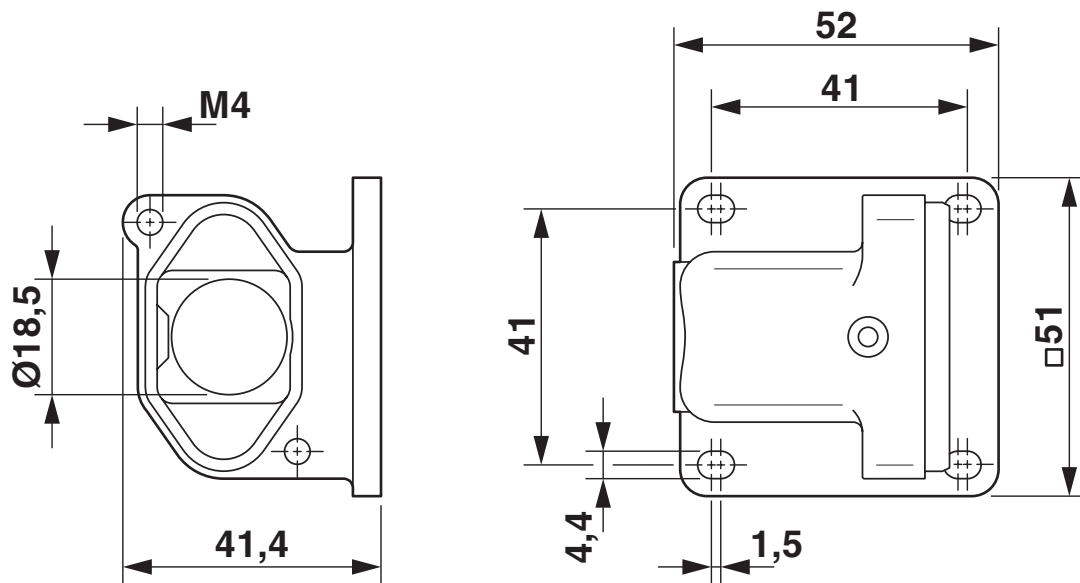
螺钉连接类型	1x M20
锁紧类型	螺母

安装

组装说明	M4锁紧螺钉，开槽六角头螺钉（扳手尺寸7），拧紧扭矩：1 Nm。应取下针式插芯的密封。螺钉连接的最大螺纹长度：6 mm
	用密封螺钉将插芯安装在外壳内

图纸

尺寸图



尺寸图

# HC-HPR-D07-SHFH-1SSM20-EMR-BK - 壳体



1424641

<https://www.phoenixcontact.com/cn/products/1424641>

## 认证

🔗 To download certificates, visit the product detail page: <https://www.phoenixcontact.com/cn/products/1424641>

**DNV**

认证ID: TAE000037S

分类

ECLASS

ECLASS-11.0	27440202
ECLASS-12.0	27440202
ECLASS-13.0	27440202

ETIM

ETIM 9.0	EC000437
----------	----------

UNSPSC

UNSPSC 21.0	31261500
-------------	----------

产品环境合规性

EU RoHS	
符合《欧盟RoHS物质指令要求》	是, 无豁免
China RoHS	
Environment friendly use period (EFUP)	EFUP-E
	没有超过限值的危险物质
EU REACH SVHC	
《REACH候选物质注释》( CAS编号 )	相关物质重量百分比不超过0.1%