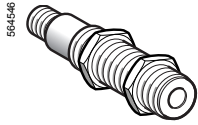


# Détecteurs à ultrasons

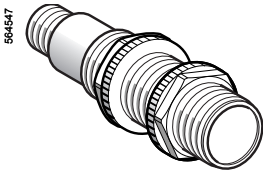
Osisonic®, Optimum et Universel

Corps plastique cylindrique, M12 x 1, M18 x 1, M30 x 1,5

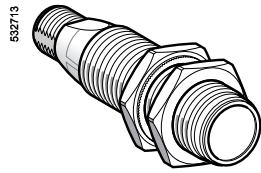
Alimentation en courant continu, sortie statique



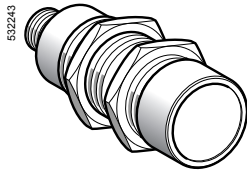
XX5 12A1KAM8



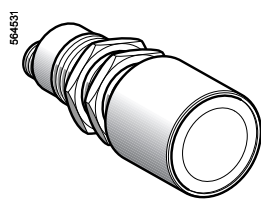
XX5 18A1KAM12



XX5 18A3AM12



XX6 30A1KAM12



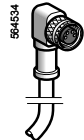
XX6 30A3CM12



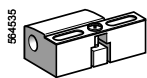
XZ CC12FD40B



XXZ PB100



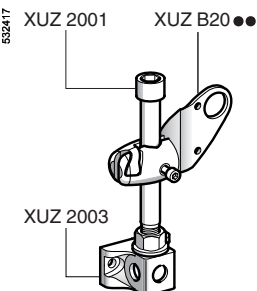
XZ CP1041L



XSZ B11



XUZ A118



Exemple de kit 3D

## Détecteurs Optimum

Détecteurs	Portée (Sn) m	Fonction	Sortie	Référence	Masse kg
Ø 12	0,05	NO	PNP/NPN	XX5 12A1KAM8	0,011
	0,10	NO	NPN	XX5 12A2NAM8	0,011
			PNP	XX5 12A2PAM8	0,011
Ø 18	0,15	NO	PNP/NPN	XX5 18A1KAM12	0,033

## Détecteurs Universel

Ø 18	0,50 (ajustable)	NO	NPN	XX5 18A3NAM12	0,033
			PNP	XX5 18A3PAM12	0,033
Ø 30	1 (ajustable)	NO	PNP/NPN	XX6 30A1KAM12	0,091
			NPN	XX6 30A1NCM12 (1)	0,091
		NO + NC	PNP	XX6 30A1PCM12 (1)	0,091
			NPN	XX6 30A3NCM12	0,110
	8 (ajustable)	NO + NC	PNP	XX6 30A3PCM12	0,110

## Accessoires

### Bouton poussoir apprentissage

Bouton poussoir apprentissage	Utilisation pour détecteurs	Référence	Masse kg
Sélection de la fenêtre de détection	XX5 18A3AM12 et XX7 V1A1AM12	XXZ PB100	0,035
Entrée : connecteur femelle M12			
Sortie : connecteur mâle M12			

### Accessoires de raccordement (sortie 4 fils) (3)

Connecteurs	Utilisation pour détecteur	Type		Référence	Masse kg
M8	Ø 12	Raccordement par prise vampire axiale	Droit	XZ CC8FDM40V	0,010
			Coudé	XZ CC8FCM40V	0,010
		Raccordement sur bornes à souder	Droit	XZ CC8FDM40S	0,010
			Coudé	XZ CC8FCM40S	0,010
M12	Ø 18, Ø 30	Bague métallique	Droit	XZ CC12FDM40B	0,020
			Coudé	XZ CC12FCM40B	0,020
		Bague plastique	Droit	XZ CC12FDP40B	0,020
			Coudé	XZ CC12FCP40B	0,020

### Prolongateurs

Prolongateurs	Utilisation pour détecteur	Type	Longueur m	Référence	Masse kg
M8	Ø 12	Droit	2	XZ CP0166L2	0,080
			5	XZ CP0166L5	0,180
			10	XZ CP0166L10	0,360
		Coudé	2	XZ CP0266L2	0,080
			5	XZ CP0266L5	0,180
			10	XZ CP0266L10	0,360
M12	Ø 18, Ø 30	Droit	2	XZ CP1141L2	0,090
			5	XZ CP1141L5	0,190
			10	XZ CP1141L10	0,370
		Coudé	2	XZ CP1241L2	0,090
			5	XZ CP1241L5	0,190
			10	XZ CP1241L10	0,370

### Accessoires de fixation

Désignation		Utilisation pour détecteur	Référence	Masse kg	
Brides de fixation	Ø 12		XSZ B112	0,006	
	Ø 18		XSZ B118	0,010	
Equerre fixe 90°	Ø 12		XXZ 12	0,025	
	Ø 18		XUZ A118	0,038	
	Ø 30		XXZ 30	0,115	
Kit de fixation 3D (2)	Tige M12	Ø 12, Ø 18 et Ø 30	XUZ 2001	0,050	
	Support pour tige M12	Ø 12, Ø 18 et Ø 30	XUZ 2003	0,160	
	Equerre sur rotule	Ø 12		XUZ B2012	0,175
		Ø 18		XUZ B2003	0,175
		Ø 30		XUZ B2030	0,160

(1) Possibilité d'obtenir un produit avec le boîtier inox 303, remplacer la 1ère lettre A par la lettre S.

(2) Pour réaliser un kit de fixation 3D, commander :

le support pour tige XUZ 2003, la tige M12 XUZ 2001, une équerre sur rotule XUZ B20●●

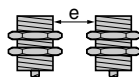
(3) Pour les accessoires de raccordement 3 fils, consulter le catalogue Global Détection.

Type de détecteurs	XX5 12A1●●●●	XX5 12A2●●●●	XX5 18A1●●●●	XX5 18A3●●●●	XX6 30A1●●●●	XX6 30A3●●●●		
<b>Caractéristiques</b>								
Certifications de produits	CE							
Conformité aux normes	IEC 60947-5-2, UL508 en cours et CSA C22-2 n° 14 en cours							
Mode de raccordement	Par connecteur							
	M8 - 4 broches	M8 - 3 broches	M12 - 4 broches					
Domaine de détection	mm	6,4...51	6,4...102	19...152	51...508	51...991	203...8000	
Portée nominale (Sn)	m	0,05	0,1	0,15	0,50	1	8	
Portée de travail	mm	6,4...51 Fixe	6,4...102 Fixe	25...152 Fixe	Réglable par apprentissage			
Hystérésis	mm	< 0,7	< 0,7	< 0,35	< 2,5	< 2,5	< 12,7	
Zone aveugle (aucun objet ne doit passer dans cette zone durant le fonctionnement du produit)	mm	0...6,4	0...6,4	0...19	0...51	0...51	0...203	
Fréquence d'émission	kHz	500			300	200	75	
Reproductibilité	mm	± 0,7		± 1,27	± 0,9	± 2,54		
Angle total du faisceau (voir lobe de détection)		11°	10°	8°	6°	10°	16°	
Taille minimale de l'objet à détecter		Cylindre de Ø 2,5 mm ou barre plate de 1 mm de large		Cylindre de Ø 1,6 mm	Cylindre de Ø 2,5 mm jusqu'à une portée de 150 mm	Cylindre de Ø 1,6 mm jusqu'à une portée de 635 mm	Cylindre de Ø 50,8 mm jusqu'à une portée de 4732 mm	
Degré de protection	Selon IEC 60529 et IEC 60947-5-2	IP 67				IP 65		
Température de stockage	°C	- 40...+ 80						
Température de fonctionnement	°C	- 20...+ 65		0...+ 50	- 20...+ 65	0...+ 60	- 20...+ 60	
Matériaux	Boîtier	ULTEM®			Valox®	ULTEM®		
	Face sensible	Epoxy		Silicone	Epoxy	Silicone	Epoxy	
Tenue aux vibrations	Selon IEC 60068-2-6	Amplitude ± 1 mm (f = 10...55 Hz)						
Tenue aux chocs mécaniques	Selon IEC 60068-2-27	30 gn, durée 11 ms, dans les 3 axes						
<b>Tenue aux perturbations électromagnétiques</b>								
Décharges électrostatiques	Selon IEC 61000-4-2	kV					8, niveau 4	
Champs électromagnétiques rayonnés	Selon IEC 61000-4-3	V/m					10, niveau 3	
Transitoires rapides	Selon IEC 61000-4-4	kV					1, niveau 3	
Signalisation	Etat de la sortie	DEL jaune arrière	DEL jaune	-	DEL jaune	DEL jaune arrière	DEL jaune arrière	
	Présence tension	DEL verte arrière	DEL verte	-	DEL verte	-	-	
	Aide à la mise en œuvre	-	-	-	Bicolore	DEL multicolore arrière		
Tension assignée d'alimentation	V	--- 12...24 V avec protection contre l'inversion de polarité						
Limites de tension (ondulation comprise)	V	--- 10...28 V						
Courant consommé sans charge	mA	25		60	40	50		
Courant commuté	mA	< 100 (PNP et NPN) avec protection contre les surcharges et courts-circuits						
Tension de déchet	V	< 1 (PNP et NPN)						
Fréquence maximale de commutation	Hz	125	125	80	40	10	2	
Retards	A la disponibilité	ms	20	20	350	100	720	800
	A l'action	ms	2	3	3	10	20	200
	Au relâchement	ms	2	3	3	10	20	200
Angle de déviation de l'objet à détecter par rapport à 90°		± 10°	± 10°	± 10°	± 7°	± 7°	± 5°	

### Précautions de mise en œuvre

#### Distances à respecter au montage

##### Côte à côte



e : respecter les distances des courbes de détection page 30601/5.

##### Face à face



e = 4 x Sn maxi.

# Détecteurs à ultrasons

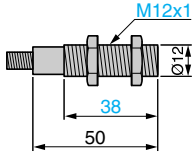
Osisonic®, Optimum et Universel

Corps plastique cylindrique, M12 x 1, M18 x 1, M30 x 1,5

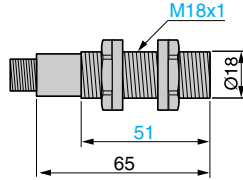
Alimentation en courant continu, sortie statique

## Encombrements

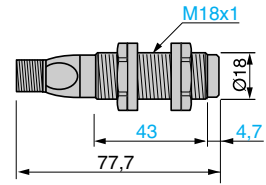
XX5 12A●●AM8



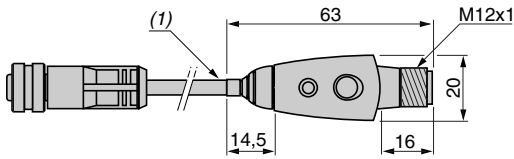
XX5 18A1KAM12



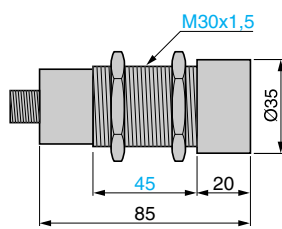
XX5 18A3●AM12



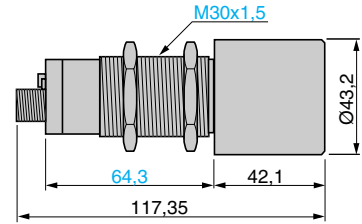
XXZ PB100



XX6 30A1KAM12



XX6 30A3●CM12

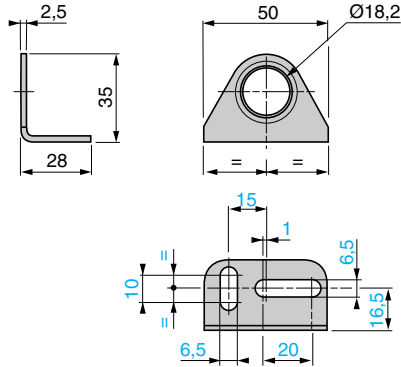


(1) Câble, longueur : 152,4 mm.

## Accessoires

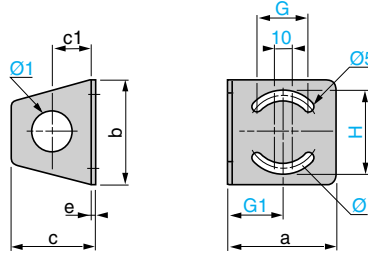
XUZ A118

Equerre fixe 90° (Ø 18)



XXZ 12, XXZ 30

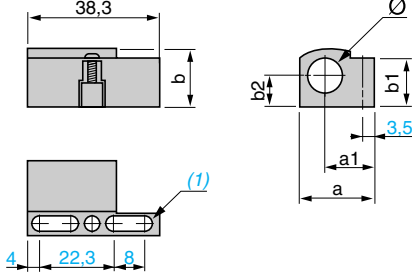
Equerre fixe 90° (Ø 12 et Ø 30)



XXZ	a	b	c	c1	e	H	G	G1	Ø	Ø1
12	35	40	33	18	2	31	18	18	25	13
30	67	65	52	25	3	51	35	33	50	31

XSZ B112, XSZ B118

Brides de fixation (Ø 12 et Ø 18)

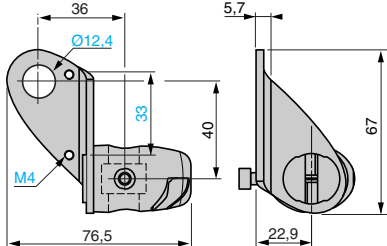


XSZ	a	a1	b	b1	b2	Ø
B112	21,9	14,5	16	15,5	8,5	12
B118	26	15,7	22,3	20,1	11,5	18

(1) 2 trous oblongs Ø 4 x 8.

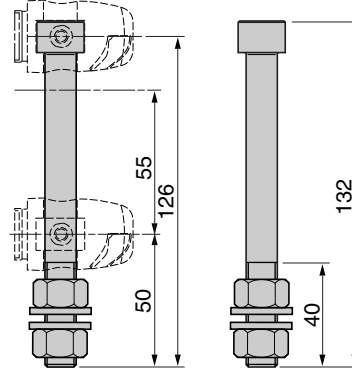
XUZ B2012

Equerre sur rotule (Ø 12)



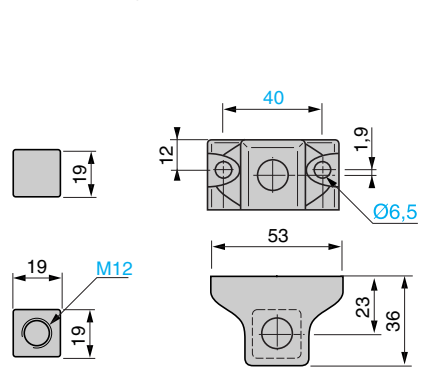
XUZ 2001

Tige M12



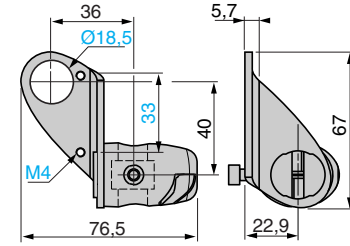
XUZ 2003

Support pour tige M12



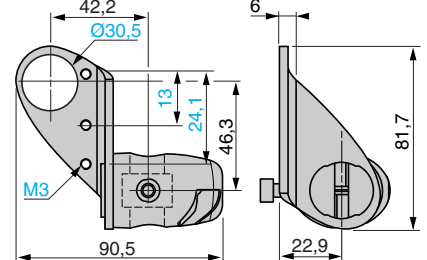
XUZ B2003

Equerre sur rotule (Ø 18)



XUZ 2030

Equerre sur rotule (Ø 30)



# Détecteurs à ultrasons

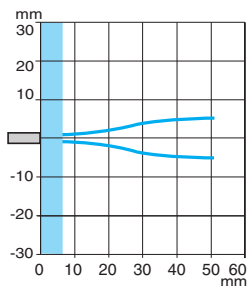
Osisonic®, Optimum et Universel

Corps plastique cylindrique, M12 x 1, M18 x 1, M30 x 1,5

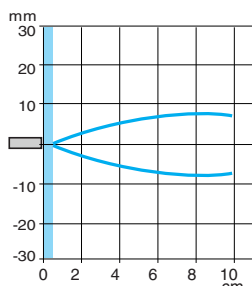
Alimentation en courant continu, sortie statique

## Courbes de détection

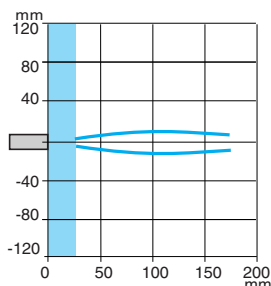
XX5 12A1KAM8



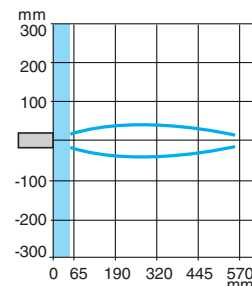
XX5 12A2•NAM8



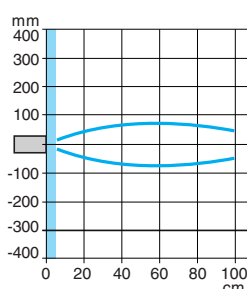
XX5 18A1KAM12



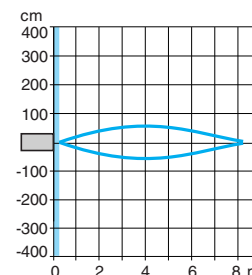
XX5 18A3•AM12



XX6 30A1•CM12



XX6 30A3•CM12



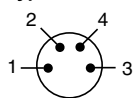
Zone aveugle

## Raccordements

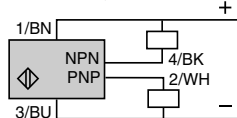
### Par connecteur M8

XX5 12A1KAM8

Type 4 fils



Sorties NO, PNP et NPN



1 (+) 2 Sortie PNP  
3 (-) 4 Sortie NPN

(-) BU (Bleu) (+) BN (Brun)  
WH (Blanc) BK (Noir)

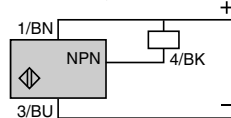
XX5 12A2•

Type 3 fils



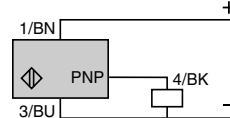
1 (+) 3 (-)  
4 Sortie NPN ou PNP

Sorties NO, NPN



(-) BU (Bleu) (+) BN (Brun)  
BK (Noir)

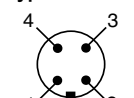
Sorties NO, PNP



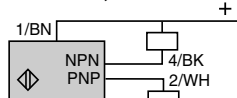
### Par connecteur M12

XX5 18A1KAM12

Type 4 fils



Sorties NO, PNP et NPN



1 (+) 2 Sortie PNP  
3 (-) 4 Sortie NPN

(-) BU (Bleu) (+) BN (Brun)  
WH (Blanc) BK (Noir)

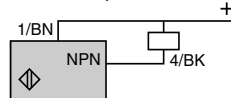
XX5 18A3•

Type 3 fils



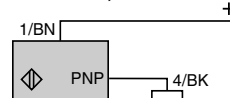
1 (+) 3 (-)  
4 Sorties NPN ou PNP

Sorties NO, NPN



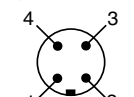
(-) BU (Bleu) (+) BN (Brun)  
BK (Noir)

Sorties NO, PNP

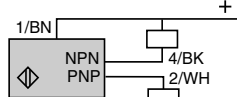


XX6 30A1KAM12

Type 4 fils



Sorties NO, PNP et NPN

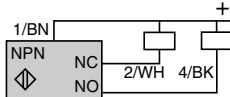


1 (+) 2 Sortie PNP  
3 (-) 4 Sortie NPN

(-) BU (Bleu) (+) BN (Brun)  
WH (Blanc) BK (Noir)

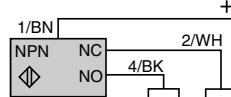
XX6 30A3•CM12

Sorties NO + NC, NPN



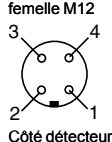
(-) BU (Bleu) (+) BN (Brun)  
WH (Blanc) BK (Noir)

Sorties NO + NC, PNP



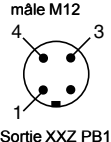
### XXZ PB100 (bouton poussoir apprentissage pour XX5 18A3•AM12)

Connecteur femelle M12

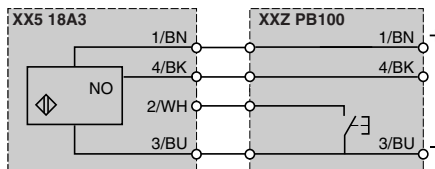


Côté détecteur

Connecteur mâle M12



Sortie XXZ PB100



1 (+) BN (Brun) 2 WH (Blanc)  
3 (-) BU (Bleu) 4 BK (Noir)