

プリント基板用コネクタ - MC 1,5/ 3-G-3,5 P20 THR - 1788741

このPDF文書に表示されているデータはフェニックス・コンタクトのオンラインカタログから作成したものです。全データはユーザーマニュアルに記載されています。ダウンロードの規定は有効です
(<http://phoenixcontact.jp/download>)

ソケット, 定格電流: 8 A, 定格電圧 (III/2) : 160 V, 極数: 3, ピッチ: 3.5 mm, 色: 黒, コンタクト表面: すず, 取付け方法: SMD/THT/THR



基本情報

梱包	50 pc
GTIN	 4 046356 611978
1個あたりの重量 (梱包を含まない)	0.66 g
関税	85366990
生産国	ドイツ
注意	受注生産 (返品不可)

技術データ

寸法

長さ	9.2 mm
ピッチ	3.5 mm
寸法a	7 mm
幅	11.9 mm
高さ	6.9 mm
	8.9 mm
はんだピンの長さ	2 mm
ピン寸法	0,8 x 0,8 mm
穴径	1.4 mm

その他

製品範囲	MC 1,5/...-G-THR
絶縁材質グループ	IIIa
定格サージ電圧 (III/3)	2.5 kV
定格サージ電圧 (III/2)	2.5 kV
定格サージ電圧 (II/2)	2.5 kV

プリント基板用コネクタ - MC 1,5/ 3-G-3,5 P20 THR - 1788741

技術データ

その他

定格電圧 (III/3)	160 V
定格電圧 (III/2)	160 V
定格電圧 (II/2)	250 V
準拠規格	EN-VDE
標準規格 I _N	8 A
最大負荷電流	8 A
絶縁材質	LCP
UL94難燃性クラス	V0
色	黒
極数	3

分類

eCl@ss

eCl@ss 4.0	272607xx
eCl@ss 4.1	27260701
eCl@ss 5.0	27260701
eCl@ss 5.1	27260701
eCl@ss 6.0	27260704
eCl@ss 7.0	27440402
eCl@ss 8.0	27440402

ETIM

ETIM 4.0	EC002637
ETIM 5.0	EC002637

UNSPSC

UNSPSC 6.01	30211810
UNSPSC 7.0901	39121409
UNSPSC 11	39121409
UNSPSC 12.01	39121409
UNSPSC 13.2	39121409

認証

認証

認証

VDE Gutachten mit Fertigungsüberwachung / EAC / cULus Recognized / IECCEB Scheme

プリント基板用コネクタ - MC 1,5/ 3-G-3,5 P20 THR - 1788741

認証

防爆認証

提出した認証

認証の詳細

VDE Gutachten mit Fertigungsüberwachung

標準規格 IN	8 A
定格電圧UN	160 V

EAC

cULus Recognized

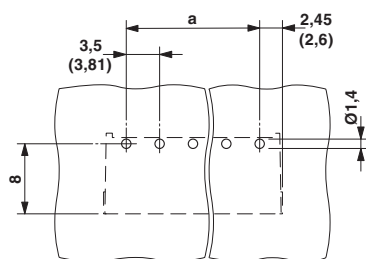
	B	D
標準規格 IN	8 A	8 A
定格電圧UN	300 V	300 V

IECEE CB Scheme

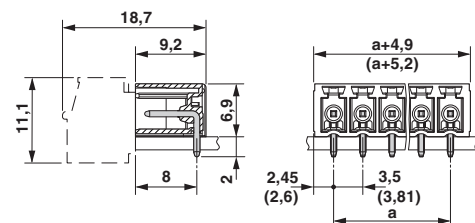
標準規格 IN	8 A
定格電圧UN	160 V

図面

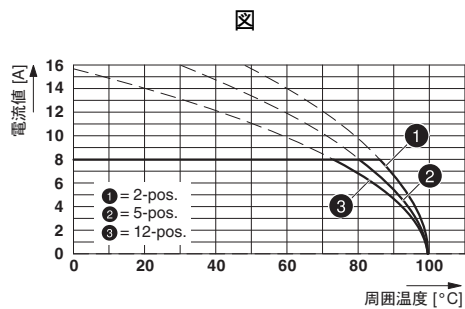
穴あけ加工図



外形寸法



プリント基板用コネクタ - MC 1,5/ 3-G-3,5 P20 THR - 1788741



型式 : MC 1,5/...-ST(F)-3,5とMC 1,5/...-G(F)-3,5 P.. THRの組合せ