

Fiche technique du produit

Spécifications



Harmony Relay RUM - embase pour relais RUMF2/3 - contacts séparés - connecteurs

RUZSF3M

Statut commercial: Commercialisé

Principales

Gamme de produit	Harmony Electromechanical Relays
Nom de l'appareil	RUZ
Type de produit ou équipement	Prise
Compatibilité produit	Relais enfichable RUM avec 2 "O/F" contact Relais enfichable RUM avec 3 "OF" contact
[Ith] courant thermique conventionnel	25 A
[Ue] tension assignée d'emploi	300 V
Type et composition des contacts	3 "OF"

Complémentaires

Mode de raccordement	Connecteur, 1 x 0,25 à 1 x 2,5 mm ² (AWG 22...AWG 14) flexible avec embout Connecteur, 2 x 0,25...2 x 1 mm ² (AWG 22...AWG 17) flexible avec embout Connecteur, 1 x 0,5...1 x 2,5 mm ² (AWG 20...AWG 14) rigide sans embout Connecteur, 2 x 0,5...2 x 1,5 mm ² (AWG 20...AWG 16) rigide sans embout
Forme des broches	Plat
Couple de serrage	< 1 N.m pour M3,5 vis
Mode de fixation	Par vis (panneau) Encliquetable (35 mm DIN rail symétrique)
Disposition des contacts	Séparé
[Uimp] tension assignée de tenue aux chocs	4 kV
Catégorie de surtension	III
Degré de pollution	3
Vente par quantité indivisible	10
Largeur	36 mm
Poids Net	0,095 kg

Environnement

Degré de protection IP	IP20 se conformer à CEI 60529
Normes	CEI 61984
Certifications du produit	CSA UL
Marquage	CE
Température ambiante pour le stockage	-40...85 °C
Température de l'air ambiant en fonctionnement	-40...55 °C

Emballage

Type d'emballage 1	PCE
Nombre d'unité par paquet	1
Hauteur de l'emballage 1	6,300 cm
Largeur de l'emballage 1	3,500 cm
Longueur de l'emballage 1	9,200 cm
Poids de l'emballage (Kg)	92,000 g
Type d'emballage 2	BB1
Nb produits dans l'emballage 2	10
Hauteur de l'emballage 2	10,100 cm
Largeur de l'emballage 2	11,000 cm
Longueur de l'emballage 2	18,500 cm
Poids de l'emballage 2	983,000 g
Type d'emballage 3	S03
Nb produits dans l'emballage 3	80
Hauteur de l'emballage 3	30,000 cm
Largeur de l'emballage 3	30,000 cm
Longueur de l'emballage 3	40,000 cm
Poids de l'emballage 3	8,466 kg

Garantie contractuelle

Garantie (en mois)	18
--------------------	----

Environmental Data

Schneider Electric vise à atteindre le statut de Net Zero d'ici 2050 grâce à des partenariats avec la chaîne logistique, des matériaux à faible impact et une circularité via notre campagne en cours "Use Better, Use Longer, Use Again" pour prolonger la durée de vie des produits et leur recyclabilité.

[Environmental Data expliquées >](#)

Use Better

Matières et Substances

Emballage avec carton recyclé	Oui
Emballage sans plastique	Oui
Directive UE RoHS	Conforme
Règlementation REACH	Référence ne contenant pas de SVHC au-delà du seuil

Use Longer

Prolongation de vie

Réparation	Non
------------	-----

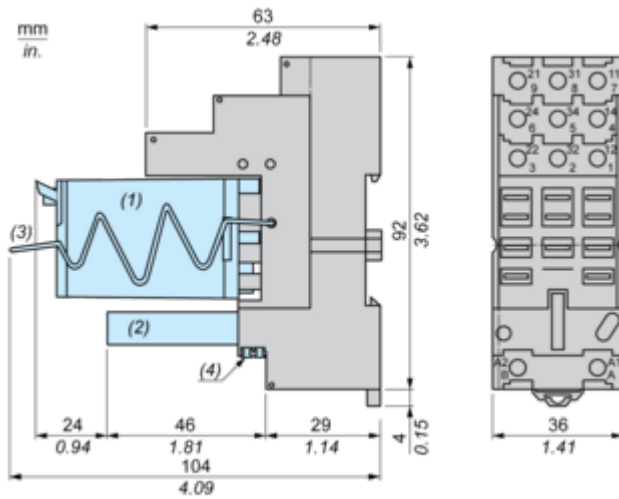
Use Again

Réemballer et réusiner

Profil de circularité	Pas d'opérations particulières de recyclage requises
Reprise	Oui

Encombrements

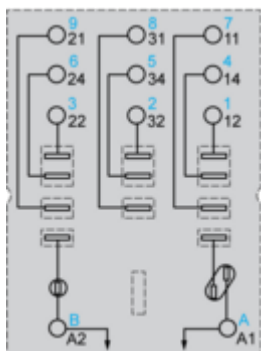
Dimensions



- (1) Relais
- (2) Module de protection
- (3) Etrier de maintien
- (4) 2 peignes de raccordement

Schémas de raccordement

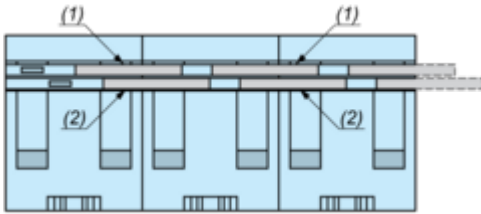
Schéma de câblage



Les repères en bleu correspondent au marquage Nema.

Montage des peignes de raccordement sur les embases avec contacts séparés

Exemple de montage de peignes de raccordement RUZS2 sur embases (vue de dessous)



(1) 2 peignes de raccordement (polarité A2)

(2) 2 peignes de raccordement (polarité A1)

Technical Illustration

Dimensions

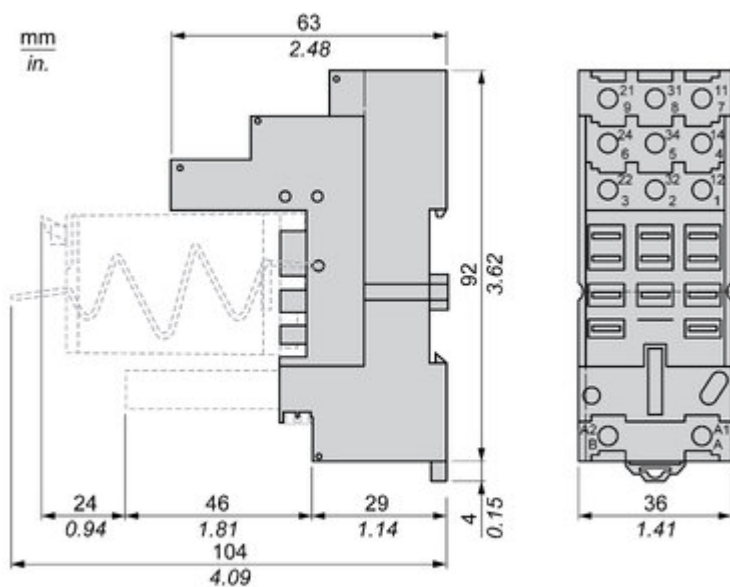


Image of product / Alternate images

Alternative

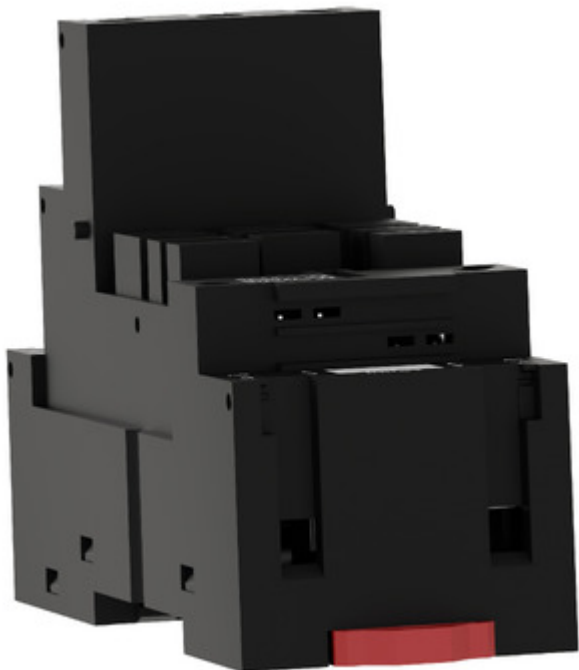






Image of product in real life situation

