

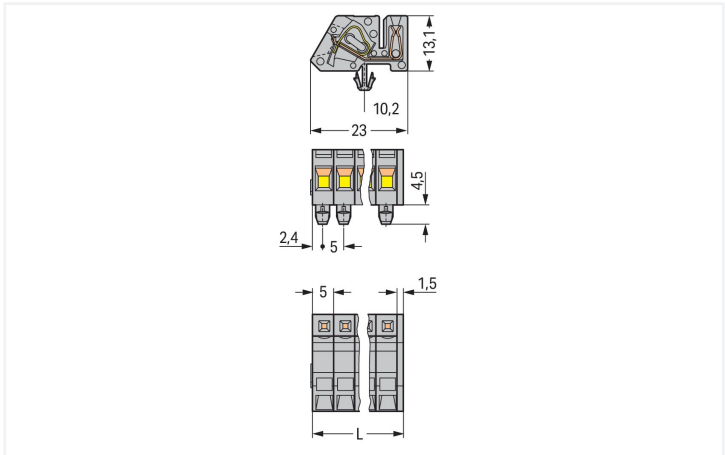
Fiche technique | Référence: 731-505/008-000

Connect. femelle p. 1 conducteur ; coudé; CAGE CLAMP®; 2,5 mm²; Pas 5 mm; 5 pôles; Pieds de fixation; 2,50 mm²; gris

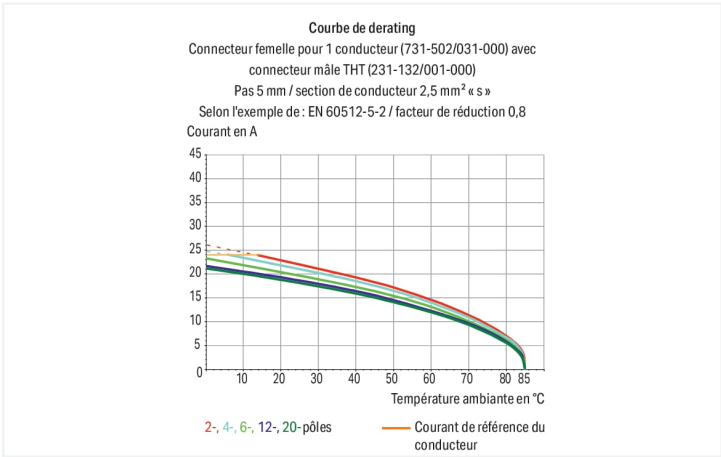
<https://www.wago.com/731-505/008-000>



Couleur: ■ gris



Dimensions en mm
L = (nombre de pôles x pas) + 1,5 mm



Connecteur femelle série 731 avec outil de manipulation

Avec ce connecteur femelle, portant le numéro d'article 731-505/008-000, l'objectif principal est de mettre en place une installation électrique sans faille. Les connecteurs pour circuits imprimés vous offrent une flexibilité maximale pour différents types de montage. Les connecteurs pour circuits imprimés tenant la tension nominale de 320 V peuvent supporter un courant nominal allant jusqu'à 12 A. Ils peuvent donc également être utilisés pour des dispositifs à la consommation importante. Ce connecteur femelle nécessite une longueur de dénudage comprise entre 7 et 8 mm pour la connexion au conducteur. Ce produit utilise la technologie CAGE CLAMP®. Avec la technologie universelle CAGE CLAMP®, vous disposez d'un raccord fiable et sans entretien pour connecter tous les types de conducteurs à l'aide d'une cage à ressort. Ni le prétraitement des conducteurs ni le sertissage d'embouts d'extrémité ne sont nécessaires. Les dimensions sont de largeur x hauteur x profondeur 26,5 x 17,6 x 23 mm. Selon le type de câble, ce connecteur femelle s'adapte aux sections de conducteur allant de 0,08 mm² à 2,5 mm². Le crochet de fixation est fait en un ressort en acier Chrome-Nickel (CrNi), le boîtier gris en Polyamide (PA66) garantit l'isolation et les contacts sont en alliage de cuivre. La surface des contacts est constituée d'Étain. Ce connecteur femelle est actionné par un outil de manipulation. Le montage s'effectue en surface.

Remarques	
Remarque de sécurité 1	Le MCS – MULTI CONNECTION SYSTEM – est selon DIN EN 61984 un connecteur sans capacité de coupure. Conformément aux prescriptions d'utilisation, il faut éviter la connexion/déconnexion des connecteurs sous tension ou en charge. Dans la direction du flux d'énergie dans le câblage du circuit, les connecteurs doivent être appliqués de sorte que les connecteurs mâles dans l'état non enfiché, pouvant être touchés, ne soient pas sous tension.

Variantes pour Ex i :	autres nombres de pôles Surfaces du contact dorées ou partiellement dorées. D'autres variantes peuvent être demandées au service commercial de WAGO ou, si nécessaire, configurées sur https://configurator.wago.com .
-----------------------	--------------------------------------------------------------------------------------------------------------------------------------------------------------------------------------------------------------------------------------------------------------------------



Données électriques				
Données de référence selon		IEC/EN 60664-1		
Overvoltage category		III	III	II
Pollution degree		3	2	2
Tension de référence		320 V	320 V	630 V
Tension assignée de tenue aux chocs		4 kV	4 kV	4 kV
Courant de référence		12 A	12 A	12 A
Données d'approbation selon		UL 1059		
Use group		B	C	D
Tension de référence		300 V	-	300 V
Courant de référence		15 A	-	10 A
Données d'approbation selon		UL 1977		
Tension de référence		600 V		
Courant de référence		15 A		
Données d'approbation selon		CSA		
Use group		B	C	D
Tension de référence		300 V	-	300 V
Courant de référence		15 A	-	10 A
Données de raccordement				
Points de serrage	5			
Nombre total des potentiels	5			
Nombre de types de connexion	1			
nombre des niveaux	1			
Connexion 1				
Technique de connexion	CAGE CLAMP®			
Type d'actionnement	Outil de manipulation			
Sens d'actionnement 1	Manipulation dans le même axe que le conducteur			
Conducteur rigide	0,08 ... 2,5 mm² / 28 ... 12 AWG			
Conducteur souple	0,08 ... 2,5 mm² / 28 ... 12 AWG			
Conducteurs souples ; avec embout d'extrémité isolé	0,25 ... 1,5 mm²			
Conducteurs souples ; avec embout d'extrémité sans isolation plastique	0,25 ... 2,5 mm²			
Longueur de dénudage	7 ... 8 mm / 0.28 ... 0.31 inch			
Nombre de pôles	5			
Axe du conducteur vers la prise	90 °			
Données géométriques				
Pas	5 mm / 0.197 inch			
Largeur	26,5 mm / 1.043 inch			
Hauteur	17,6 mm / 0.693 inch			
Hauteur utile	13,1 mm / 0.516 inch			
Profondeur	23 mm / 0.906 inch			
Drilled hole diameter for snap-in mounting foot with tolerance	3,5 ^(+0,1) mm			
Données mécaniques				
codage variable	Non			
Épaisseur de tôle du boîtier	0,6 ... 1,2 mm / 0.024 ... 0.047 inch			
Contact direct PE sur rail/perçage/boîtier	Non			
Mode de construction	type incliné ; montable			
Type de fixation	Pied de fixation à encliqueter			
Type de montage	Montage en surface			
Protection contre une éventuelle torsion	Oui			



Connexion	
Version de contact dans le domaine des connecteurs	Connecteur femelle
Type de connexion de connecteur	pour conducteur
Protection contre l'inversion	Non

Données du matériau	
Remarque Données du matériau	Vous trouverez ici des informations sur les spécifications de matériel
Couleur	gris
Groupe du matériau isolant	I
Matière isolante Boîtier principal	Polyamide (PA66)
Classe d'inflammabilité selon UL94	V0
Matériau des ressorts de serrage	Ressort en acier Chrome-Nickel (CrNi)
Matériau du contact	Alliage de cuivre
Surface du contact	Étain
Charge calorifique	0,243 MJ
Poids	7,3 g

Conditions d'environnement	
Plage de températures limites	-60 ... +85 °C
Température d'utilisation	-35 ... +60 °C

Données commerciales	
Product Group	3 (Connecteurs multisystèmes)
eCl@ss 10.0	27-44-03-09
eCl@ss 9.0	27-44-03-09
ETIM 9.0	EC002638
ETIM 8.0	EC002638
Unité d'emb. (SUE)	50 pce(s)
Type d'emballage	Carton
Pays d'origine	PL
GTIN	4044918575966
Numéro du tarif douanier	85366990990

Conformité environnementale du produit	
État de conformité RoHS	Compliant, No Exemption

Approbations / certificats	
Homologations générales	Homologations pour le secteur marine

Homologation	Norme	Nom du certificat
CSA DEKRA Certification B.V.	C22.2	1466354
UL Underwriters Laboratories Inc.	UL 1977	E45171
UL Underwriters Laboratories Inc.	UL 1059	E45172

Homologation	Norme	Nom du certificat
BV Bureau Veritas S.A.	IEC 60998	11915/D0 BV



Téléchargements

Conformité environnementale du produit

Recherche de conformité			
Environmental Product Compliance	731-505/008-000		

Documentation

Informations complémentaires			
Technical Section	03.04.2019	pdf 2027.26 KB	

Données CAD/CAE

Données CAD	
2D/3D Models	731-505/008-000

Données CAE	
EPLAN Data Portal	731-505/008-000

ZUKEN Portal	731-505/008-000
--------------	-----------------

1 Produits correspondants

1.1 Produit complémentaire

1.1.1 Connecteur mâle



Réf.: 231-605
Connecteur mâle pour 1 conducteur; CA-GE CLAMP®; 2,5 mm²; Pas 5 mm; 5 pôles; 2,50 mm²; gris

1.2 Accessoires en option

1.2.1 Contact de pontage

1.2.1.1 Contact de pontage



Réf.: 231-902
Contact de pontage; pour introduction du conducteur; 2 raccords; isolé; gris



Réf.: 231-903
Contact de pontage; pour introduction du conducteur; 3 raccords; isolé; gris



Réf.: 231-905
Contact de pontage; pour introduction du conducteur; 5 raccords; isolé; gris

1.2.2 Décharge de traction

1.2.2.1 Boîtier de décharge de traction



Réf.: 232-605
Boîtier de décharge de traction; pour connecteurs femelles et mâles; en deux pièces; Pas 5 mm; 5 pôles; gris

1.2.4 Montage

1.2.4.1 Matériel de montage



Réf.: 209-120
Pied de montage; encliqu. aux bornes avec pied de fix.; à visser aux modules relais; Largeur 6,4 mm; gris

1.2.5 Outil

1.2.5.1 Outil de manipulation



Réf.: 231-231
Outil de manipulation universel; rouge



Réf.: 209-130
Outil de manipulation; à partir de matière isolante; 1 raccord; pour série 264 (1 / 2 prises), séries 280, 281 (jusqu'à 3 prises); naturel



Réf.: 231-131
Outil de manipulation; à partir de matière isolante; 1 raccord; solitaire; blanc



Réf.: 231-291
Outil de manipulation; à partir de matière isolante; 1 raccord; solitaire; rouge



Réf.: 280-432
Outil de manipulation; à partir de matière isolante; 2 raccords; blanc



Réf.: 280-433
Outil de manipulation; à partir de matière isolante; 3 raccords; blanc



Réf.: 280-434
Outil de manipulation; à partir de matière isolante; 4 raccords; blanc



Réf.: 280-435
Outil de manipulation; à partir de matière isolante; 5 raccords; gris



Réf.: 231-159
Outil de manipulation; naturel

1.2.6 Repérage

1.2.6.1 Bande de repérage



Réf.: 210-332/500-202
Bandes de marquage; en feuilles DIN A4; avec impression; 1-16 (160x); Largeur interlignes 3 mm; longueur de bande 182 mm; Impression horizontale; autocollant; blanc



Réf.: 210-332/500-205
Bandes de marquage; en feuilles DIN A4; avec impression; 1-32 (80x); Largeur interlignes 3 mm; longueur de bande 182 mm; Impression horizontale; autocollant; blanc



Réf.: 210-332/500-204
Bandes de marquage; en feuilles DIN A4; avec impression; 17-32 (160x); Largeur interlignes 3 mm; longueur de bande 182 mm; Impression horizontale; autocollant; blanc



Réf.: 210-332/500-206
Bandes de marquage; en feuilles DIN A4; avec impression; 33-48 (160x); Largeur interlignes 3 mm; longueur de bande 182 mm; Impression horizontale; autocollant; blanc

1.2.7 Tester et mesurer

1.2.7.1 Accessoire de test



Réf.: 231-661

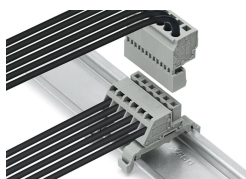
Fiche de contrôle pour connecteurs femelles; pour les pas de 5 mm et 5,08 mm; 2,50 mm²; gris clair

Réf.: 210-136

Fiche de contrôle; Ø 2 mm; avec câble de longueur 500 mm; rouge

Indications de manipulation

Application



Connecteur femelle coudé comme connexion montée sur rail avec adaptateur de montage 209-120