

## センサ/アクチュエータケーブル - SAC-3P-M8Y/2X0,6-PUR/M 8FS - 1458677

このPDF文書に表示されているデータはフエニックス・コンタクトのオンラインカタログから作成したものです。全データはユーザーマニュアルに記載されています。ダウンロードの規定は有効です  
(<http://phoenixcontact.jp/download>)



センサ/アクチュエータケーブル, 3-極, PUR ハロゲンフリー, 黒-灰RAL 7021, プラグ ストレート M8, 上 ソケット ストレート M8 および ソケット ストレート M8, ケーブル長: 0.6 m



### 基本情報

梱包	1 pc
GTIN	 4 046356 638029
1個あたりの重量 ( 梱包を含まない )	44.0 g
関税	85444290
生産国	ドイツ
注意	受注生産 ( 返品不可 )

### 技術データ

#### 寸法

ケーブルの長さ	0.6 m
---------	-------

#### 環境条件

使用周囲温度	-25 °C ... 90 °C (プラグ/ソケット)
保護等級	IP65
	IP67
	IP68

#### その他

定格電流 ( 40°C時 )	4 A
定格電圧	30 V
極数	3
接触抵抗	≤ 5 mΩ
絶縁抵抗	≥ 100 MΩ
コーディング	A - 標準

# センサ/アクチュエータケーブル - SAC-3P-M8Y/2X0,6-PUR/M 8FS - 1458677

## 技術データ

### その他

規格/規則	M8オスコネクタ IEC 61076-2-104
状態表示	なし
サージ電圧カテゴリ	II
汚染度	3
トルク	0.2 Nm (M8ローレット)

### 部材

UL94難燃性クラス	HB
コンタクト材質	CuSn
コンタクト表面材質	Ni/Au
コンタクトキャリア材質	TPU GF
ハウジング材質	TPU、難燃性、自己消火型
ローレット材質	亜鉛ダイカスト ( ニッケル合金 )
シーリング材	NBR

### ケーブル

ケーブルタイプ	PURハロゲンフリー黒
ケーブル種類 ( 略記 )	PUR
ケーブル略語	Li9Y11Y-HF
UL AWMスタイル	20549
導体断面積	3x 0.25 mm <sup>2</sup> (信号ライン)
AWG信号ライン	24
導体構造、信号線	32x 0.10 mm
芯線の直径(絶縁部を含む)	1.17 mm ±0.02 mm (信号ライン)
厚さ、絶縁	≥ 0.38 mm (芯線の絶縁)
芯線色	茶、青、黒
全ツイスト	3線式、ツイスト
ツイストの長さ、全ツイスト	40 mm
外部シース、色	黒-灰RAL 7021
外部シースの厚さ	およそ 0.9 mm
ケーブル外径D	4.4 mm ±0.15 mm
最小曲げ半径、固定	22 mm
最小曲げ半径、可動	44 mm
最小曲げ範囲、固定取付け	5 x D
最小曲げ半径、可動取付け	10 x D
曲げ回数	4000000
曲げ半径	44 mm
移動距離	10 m
移動速度	3 m/s
折り返し時最大加速度	10 m/s <sup>2</sup>

# センサ/アクチュエータケーブル - SAC-3P-M8Y/2X0,6-PUR/M 8FS - 1458677

## 技術データ

### ケーブル

ケーブル重量	24 kg/km
外部シース素材	PUR
材質、ケーブル絶縁	PP
導体材質	ヘア銅線
絶縁抵抗	$\geq 100 \text{ G}\Omega \cdot \text{km}$ (20 °C時)
導体抵抗	$\leq 78 \text{ }\Omega/\text{km}$ (20 °C時)
定格電圧、ケーブル	$\leq 300 \text{ V}$
テスト電圧、ケーブル	$\geq 3000 \text{ V}$
特殊な性質	フレキシブルケーブル管対応
	シリコンフリー
	塗装やニスによるコーティングを妨げる物質からフリー
難燃性	DIN UL-Style 20549に準拠
ハロゲンフリー	DIN VDE 0472 part 815に準拠
耐油性	DIN EN 60811-2-1に準拠
その他の耐性	耐加水分解性および抗菌性
	酸/アルカリ溶液および溶剤への高い耐性
	耐塩水性
	一部抗紫外線 DIN EN ISO 4892-2-Aに準拠
使用周囲温度	-40 °C ... 80 °C (ケーブル、固定設置)
	-25 °C ... 80 °C (ケーブル、可動設置)

## 分類

### eCl@ss

eCl@ss 4.0	27060306
eCl@ss 4.1	27060306
eCl@ss 5.0	27061801
eCl@ss 5.1	27061801
eCl@ss 6.0	27061801
eCl@ss 7.0	27061801
eCl@ss 8.0	27279218

### ETIM

ETIM 4.0	EC001855
ETIM 5.0	EC001855

### UNSPSC

UNSPSC 6.01	31251501
UNSPSC 7.0901	31251501
UNSPSC 11	31251501

## センサ/アクチュエータケーブル - SAC-3P-M8Y/2X0,6-PUR/M 8FS - 1458677

### 分類

UNSPSC

UNSPSC 12.01	31251501
UNSPSC 13.2	31251501

### 認証

#### 認証


認証


UL Listed / cUL Listed / cULus Listed


防爆認証

提出した認証

### 認証の詳細

UL Listed 	
標準規格 IN	4 A
定格電圧UN	30 V

cUL Listed 	
標準規格 IN	4 A
定格電圧UN	30 V

cULus Listed 	
--	--

### アクセサリ

アクセサリ

トルク工具

## センサ/アクチュエータケーブル - SAC-3P-M8Y/2X0,6-PUR/M 8FS - 1458677

### アクセサリ

トルクドライバ - TSD 02 SAC - 1208487



トルクドライバ、プリセットトルクは0.2 Nm、M8コネクタ用4 mm六角ドライバ

### ドライバ工具

工具 - SAC BIT M8-D10 - 1208461



M8コネクタでセンサ/アクチュエータケーブルをアッセンブリしQUICKON高速接続テクノロジーでM8コネクタをアッセンブリするためのナット、4 mm六角ドライバ用

### ラベル付き電線マーキング

ケーブルマーカー - PABA WH/15 CUS - 0824444



ケーブルマーカー, オーダー印字: ラベリング, 白, カスタム仕様によるマーキング, 取付けタイプ: ネジ止め, ケーブル径: 0.6-50 mm, 印字エリア: 15 x 4 mm

ケーブルマーカー - PABA YE/15 CUS - 0824447



ケーブルマーカー, オーダー印字: ラベリング, 黄, カスタム仕様によるマーキング, 取付けタイプ: ネジ止め, ケーブル径: 0.6-50 mm, 印字エリア: 15 x 4 mm

ケーブルマーカー - PABA RD/15 CUS - 0824442



ケーブルマーカー, オーダー印字: ラベリング, 赤, カスタム仕様によるマーキング, 取付けタイプ: ネジ止め, ケーブル径: 0.6-50 mm, 印字エリア: 15 x 4 mm

## センサ/アクチュエータケーブル - SAC-3P-M8Y/2X0,6-PUR/M 8FS - 1458677

### アクセサリ

ケーブルマーカ - PABA BU/15 CUS - 0824441



ケーブルマーカ, オーダー印字: ラベリング, 青, カスタム仕様によるマーキング, 取付けタイプ: ネジ止め, ケーブル径: 0.6-50 mm, 印字エリア: 15 x 4 mm

### 保護キャップ

ネジプラグ - PROT-M8 - 1682540



M8ネジプラグ、センサ/アクチュエータケーブル、ボックス、筐体取付コネクタの未使用のM8ソケットに使用

### 電線マーキング

挿入ラベル - PABA WH/15 - 1013151



挿入ラベル, ラベリング, 白, ラベリングなし, ラベリング可能: プロッタ, 取付けタイプ: ネジ止め, ケーブル径: 0.6-50 mm, 印字エリア: 15 x 4 mm

挿入ラベル - PABA YE/15 - 1013698



挿入ラベル, ラベリング, 黄, ラベリングなし, ラベリング可能: プロッタ, 取付けタイプ: ネジ止め, ケーブル径: 0.6-50 mm, 印字エリア: 15 x 4 mm

挿入ラベル - PABA RD/15 - 1013944

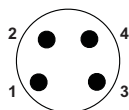


挿入ラベル, ラベリング, 赤, ラベリングなし, ラベリング可能: プロッタ, 取付けタイプ: ネジ止め, ケーブル径: 0.6-50 mm, 印字エリア: 15 x 4 mm

### 図面

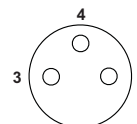
## センサ/アクチュエータケーブル - SAC-3P-M8Y/2X0,6-PUR/M 8FS - 1458677

配線図



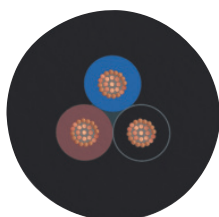
M8プラグのピン割当て、4極、オス側

配線図



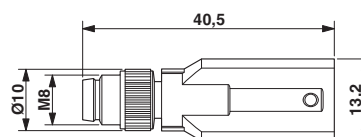
M8ソケットのピンアサイン、3極、メス側

ケーブル径



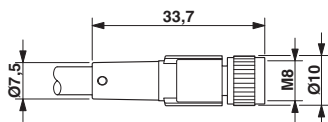
プラグ M8 × 1、Y分岐

外形寸法



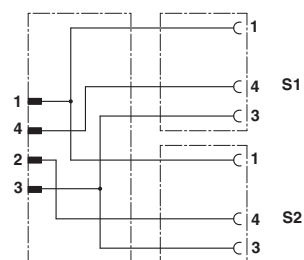
PUR/ハロゲンフリー黒 [PUR]

外形寸法



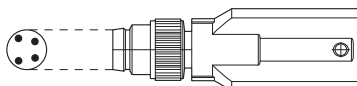
ソケット M8×1、ストレート

回路図



M8プラグおよびM8ソケットのコンタクト配列

配線図



コネクタピンアサイン調整