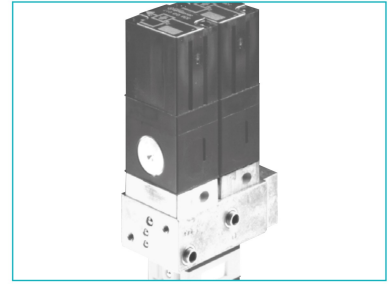


Bloc logique pour Commande Bimanuelle Pneumatique

- › 100 % pneumatique
- › Conforme à la Directive Machine et au projet de norme EN 574 + A1
- › Attestation d'Examen CE de Type III A et III B



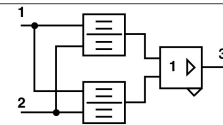
Références

Bloc logique pour commande bimanuelle
 Classification selon EN 574 + A1
 Attestation d'Examen CE de Type

81 580 101
 III A

81 580 202
 III B

Symbole



Caractéristiques

Pression d'utilisation	bar	2 → 8	2 → 8
Diamètre de passage	mm	2,5	2,5
Décalage admissible des signaux	s	0,2 max.	0,2 max.
Raccordement		Embase 81 532 001	Tube semi-rigide Ø 4 (NFE 49100)
Température d'utilisation	°C	-5 → +50	-5 → +50
Endurance mécanique	manœuvres	10 ⁷	10 ⁷
Masse	g	90	320

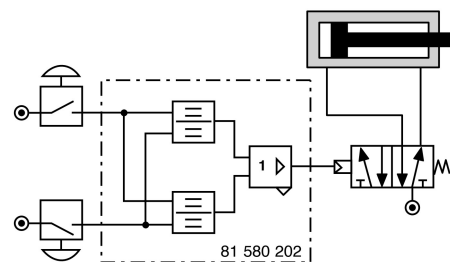
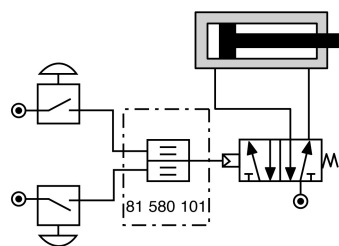
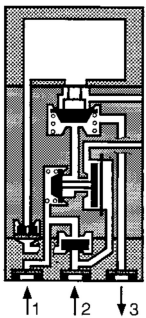
Principe de fonctionnement

Branchement (cas général de commande d'un vérin double-effet)

81 580 101

81 580 101

81 580 202



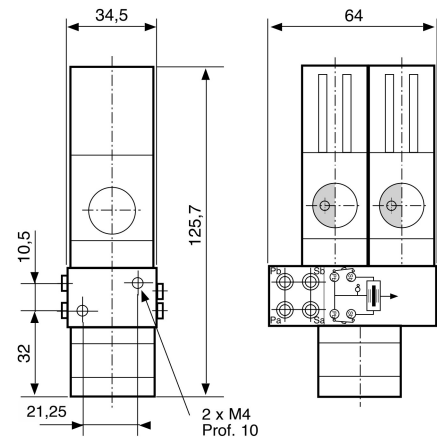
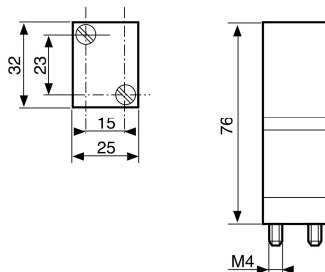
Composant à intégrer suivants les normes en vigueur

La présence simultanée des signaux d'entrées (décalage maximum admissible 0,2 sec. pour obtenir un signal de sortie). Le signal de sortie disparaît si l'un ou les deux signaux disparaissent.

Encombrements

81 580 101

81 580 202



Montage sur embase 81 532 001
 Voir catalogue Pneumatique page 55.