

# SMKDSNF 1,5/10-5,08 - PCB端子

1877562

<https://www.phoenixcontact.com/cn/products/1877562>



请注意，本PDF文档中所示数据均生成自在线目录。完整数据请见用户文档。我们的一般下载使用条款已生效。

印制电路板终端， 额定电流: 12 A， 额定电压(III/2): 400 V， 额定横截面: 1.5 mm<sup>2</sup>， 电位数: 10， 行数: 1， 每行位数: 10， 产品系列: SMKDSNF 1,5， 针距: 5.08 mm， 接线方式: 带压片的螺钉连接， 螺钉头规格: L 开槽， 安装: 波峰焊， 导线/PCB连接方向: 325 °， 颜色: 绿色， 针脚排列: 直线排列， 焊针[P]: 3.5 mm， 每个电势的焊针数量: 1， 包装类型: 纸箱包装



## 优势

- 通用型连接方式，可在全球范围内使用
- 最大接触力，升温较低
- 允许连接两条绞线
- 针对各导线横截面的极小型设计

## 商业数据

订货号	1877562
包装单位	50 pc
最小订货量	50 pc
注意	定制（不可退回）
销售关键代码	AALFHJ
产品关键代码	AALFHJ
目录页面	页码25 (CC-2005)
GTIN	4017918134198
单件重量（含包装）	12.79 g
单件重量（不含包装）	11.875 g
原产地	DE

# SMKDSNF 1,5/10-5,08 - PCB端子

1877562

<https://www.phoenixcontact.com/cn/products/1877562>



## 技术数据

### 产品属性

产品类型	印制电路板终端
产品系列	SMKDSNF 1,5
产品线	COMBICON Terminals S
类型	固定式连接器
位数	10
针距	5.08 mm
连接量	10
行数	1
电位数目	10
针脚排列	直线排列
每个电位的焊针	1

### 电气特性

#### 特性

额定电流 $I_N$	12 A
额定电压 $U_N$	400 V
额定电压(III/3)	250 V
额定电涌电压(III/3)	4 kV
额定电压(III/2)	400 V
额定电涌电压(III/2)	4 kV
额定电压 (II/2)	630 V
额定电涌电压(II/2)	4 kV

### 连接数据

#### 连接技术

类型	固定式连接器
额定横截面	1.5 mm <sup>2</sup>

#### 导线连接

连接方式	带压片的螺钉连接
刚性导线横截面	0.14 mm <sup>2</sup> ... 1.5 mm <sup>2</sup>
柔性导线横截面	0.14 mm <sup>2</sup> ... 1.5 mm <sup>2</sup>
可连接导向横截面 AWG	26 ... 16
柔性导线横截面，带不含绝缘套管的冷压头	0.25 mm <sup>2</sup> ... 1.5 mm <sup>2</sup>
柔性导线横截面，带套管，带塑料绝缘套管	0.25 mm <sup>2</sup> ... 1.5 mm <sup>2</sup>
2根横截面相同的导线，刚性导线	0.14 mm <sup>2</sup> ... 0.75 mm <sup>2</sup>
2根横截面相同的导线，柔性导线	0.14 mm <sup>2</sup> ... 0.75 mm <sup>2</sup>
2根具有相同横截面的导线，柔性，带套管但不带塑料套管	0.25 mm <sup>2</sup> ... 0.5 mm <sup>2</sup>
2根具有相同横截面的导线，柔性，带TWIN套管及塑料套管	0.5 mm <sup>2</sup> ... 1 mm <sup>2</sup>
剥线长度	8 mm

# SMKDSNF 1,5/10-5,08 - PCB端子

1877562

<https://www.phoenixcontact.com/cn/products/1877562>



螺钉头驱动方式	开槽 (L)
紧固扭矩	0.5 Nm ... 0.6 Nm

### 安装

安装类型	波峰焊
针脚排列	直线排列

### 材料规格

#### 材料数据 - 联系方式

注意事项	符合WEEE/RoHS，根据IEC 60068-2-82/JEDEC JESD 201的要求没有晶须
接触件材料	CU合金
表面特性	镀锡
接线点金属表面（顶层）	锡 (5 - 7 µm Sn)
接线点金属表面（中层）	镍 (2 - 3 µm Ni)
焊接区域金属表面（顶层）	锡 (5 - 7 µm Sn)
焊接区域金属表面（中层）	镍 (2 - 3 µm Ni)

#### 材料数据 - 壳体

颜色 (外壳)	绿色 (6021)
绝缘材料	PA
绝缘材料组	I
CTI符合IEC 60112	600
阻燃等级，符合UL 94	V0
符合EN 60695-2-12标准的灼热丝可燃性指数GWFI	850
符合EN 60695-2-13标准的灼热丝起燃性温度GWIT	775
符合EN 60695-10-2标准的球压试验温度	125 °C

### 说明

应用说明	为了安全的导线连接，请始终以规定的拧紧扭矩安装。尤其是在使用两位或三位PCB端子时，各个触点的单个焊针无法对此进行补偿。这就是在连接导线时必须对端子进行固定支撑的原因（单手固定，支持在外壳上）。
------	---

### 尺寸

尺寸图	
针距	5.08 mm
宽度 [w]	51.8 mm
高度[h]	15.5 mm
长度[l]	16 mm
高度	12 mm

# SMKDSNF 1,5/10-5,08 - PCB端子



1877562

<https://www.phoenixcontact.com/cn/products/1877562>

焊针长度[P]	3.5 mm
引脚尺寸	0.5 x 1 mm

## PCB设计

孔径	1.3 mm
----	--------

## 机械测试

### 导线损坏和松动测试

规格	IEC 60999-1:1990-05
结果	已通过测试

### 拉伸测试

规格	IEC 60999-1:1990-05
导线横截面 / 导线类型 / 牵引力设定值 / 实际值	0.14 mm <sup>2</sup> / 刚性 / > 7 N
	0.14 mm <sup>2</sup> / 柔性 / > 7 N
	1.5 mm <sup>2</sup> / 刚性 / > 40 N
	1.5 mm <sup>2</sup> / 柔性 / > 40 N

### 扭矩试验

规格	IEC 60999-1:1990-05
----	---------------------

## 电气测试

### 温升测试

规格	IEC 60999-1:1990-05
温度上升要求测试	温度上升 ≤ 45 K

### 绝缘电阻

规格	IEC 60512-2:1985-00
绝缘电阻，相邻接线位	10 <sup>12</sup> Ω

### 电气间隙和爬电距离 |

规格	IEC 60664-1:2007-04
绝缘材料组	I
比较跟踪指标 ( IEC 60112 )	CTI 600
额定绝缘电压 (III/3)	250 V
额定电涌电压 (III/3)	4 kV
最小电气间隙值 – 不均匀电场 (III/3)	3 mm
最小爬电距离(III/3)	3.2 mm
额定绝缘电压 (III/2)	400 V
额定电涌电压(III/2)	4 kV
最小电气间隙值 – 不均匀电场 (III/2)	3 mm
最小爬电距离(II/2)	2 mm
额定绝缘电压 (II/2)	630 V
额定过电压 (II/2)	4 kV
最小电气间隙值 – 不均匀电场 (II/2)	3 mm

# SMKDSNF 1,5/10-5,08 - PCB端子



1877562

<https://www.phoenixcontact.com/cn/products/1877562>

最小爬电距离(II/2)	3.2 mm
--------------	--------

## 环境和真实条件

### 振动测试

规格	IEC 60068-2-6:1982 + AMD 2:1985
频率	10 - 150 - 10 Hz
扫描速率	1倍频程/分钟
振幅	0.35 mm (10 Hz ... 60.1 Hz)
加速度	5g (60.1 Hz ... 150 Hz)
每轴的测试周期	2.5 h
测试方向	X-, Y- 与 Z-轴

### 环境条件

环境温度（运行）	-40 °C ... 100 °C (取决于电流承载能力/衰减曲线)
环境温度（存放/运输）	-40 °C ... 70 °C
相对湿度（存放/运输）	30 % ... 70 %
环境温度（组装）	-5 °C ... 100 °C

## 包装规格

包装类型	纸箱包装
------	------

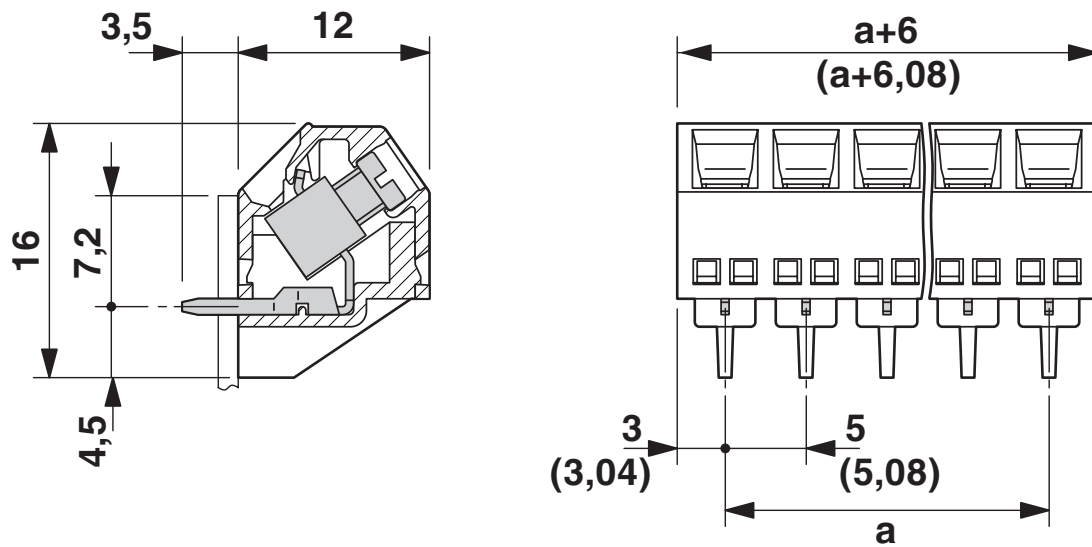
# SMKDSNF 1,5/10-5,08 - PCB端子

1877562

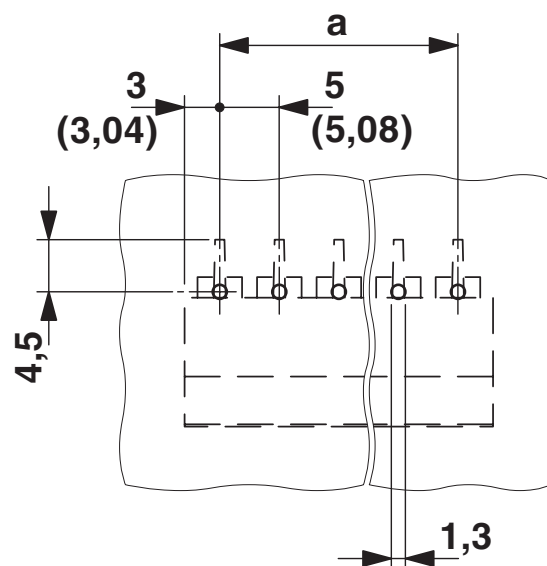
<https://www.phoenixcontact.com/cn/products/1877562>

## 图纸

尺寸图



开孔图/焊盘环宽



# SMKDSNF 1,5/10-5,08 - PCB端子



1877562

<https://www.phoenixcontact.com/cn/products/1877562>

## 认证

To download certificates, visit the product detail page: <https://www.phoenixcontact.com/cn/products/1877562>

CSA 认证ID: 13631				
	额定电压U <sub>N</sub>	额定电流I <sub>N</sub>	接线容量AWG	接线容量mm <sup>2</sup>
使用组 B	150 V	10 A	28 - 14	-
使用组 D	300 V	10 A	28 - 14	-

cULus认证 认证ID: E60425-19770427				
	额定电压U <sub>N</sub>	额定电流I <sub>N</sub>	接线容量AWG	接线容量mm <sup>2</sup>
使用组 B	300 V	10 A	30 - 14	-
螺钉连接				
具有相同横截面积的 2根导线				
使用组 D	300 V	10 A	30 - 14	-
螺钉连接				
具有相同横截面积的 2根导线				

VDE绘图认证 认证ID: 40055535				
	额定电压U <sub>N</sub>	额定电流I <sub>N</sub>	接线容量AWG	接线容量mm <sup>2</sup>
	400 V	13.5 A	-	0.2 - 1.5

# SMKDSNF 1,5/10-5,08 - PCB端子



1877562

<https://www.phoenixcontact.com/cn/products/1877562>

## 分类

### ECLASS

ECLASS-12.0	27460101
ECLASS-13.0	27460101

### ETIM

ETIM 9.0	EC002643
----------	----------

### UNSPSC

UNSPSC 21.0	39121400
-------------	----------



# SMKDSNF 1,5/10-5,08 - PCB端子



1877562  
<https://www.phoenixcontact.com/cn/products/1877562>

## 产品环境合规性

EU RoHS	
符合《欧盟RoHS物质指令要求》	是, 无豁免
China RoHS	
Environment friendly use period (EFUP)	EFUP-E
	没有超过限值的危险物质
EU REACH SVHC	
《REACH候选物质注释》(CAS编号)	相关物质重量百分比不超过0.1%
EF3.0 气候变化	
CO2e 千克	0.116千克二氧化碳当量

Phoenix Contact 2025 Â© - 保留所有权利  
<https://www.phoenixcontact.com>

菲尼克斯（中国）投资有限公司总部  
南京市江宁经济开发区菲尼克斯路36号  
（江宁236信箱）邮编：211100  
025-52121888  
[phoenix@phoenixcontact.com.cn](mailto:phoenix@phoenixcontact.com.cn)