

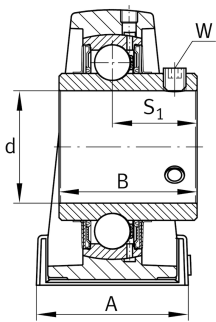
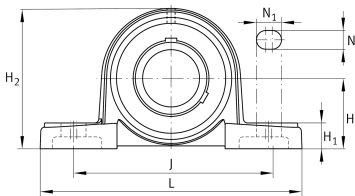
FAG

UCP213

Palier à semelle

Paliers à semelle UCP, corps de palier en fonte, à semelle longue, roulement auto-aligneur avec vis sans tête dans la bague intérieure, étanchéité RSR

Information technique



Votre alternative produit actuelle

Matériaux	GG	Grey cast iron
tolérance logement	J7	Couple normal

dimensions principale & données de performance

d	65 mm	Alésage
L	265 mm	Longueur totale
H 2	151 mm	Hauteur
C r	61.000 N	Charge dyn. de base, radiale
C 0r	40.000 N	Charge stat. de base, radiale
C ur	2.090 N	Limite à la fatigue, radiale
≈m	5,55 kg	Poids

Cotes de montage

J	203 mm	Distance trous de fixation
N	25 mm	Largeur (rainure)
N 1	29 mm	Longueur (rainure)



Dimensions

H	76,2 mm	Distance axe arbre
A	70 mm	Largeur (base)
H <sub>1</sub>	27 mm	Hauteur (base)
B	65,1 mm	Width
S <sub>1</sub>	39,7 mm	Distance of raceway to locking collar
Q	M6	Taraudage de raccordement pour lubrification

information additionnelle

P213	Corps de palier
UC213	Désignation roulement

Plage de température

T <sub>min</sub>	-20 °C	Température de fonctionnement min.
T <sub>max</sub>	120 °C	Température de fonctionnement max.