

## CARACTERISTIQUES

- Les capteurs inductifs offrent une détection précise
- Les capteurs sont complètement encapsulés
- Ils sont également dotés d'un indice de protection IP de 67
- Les caractéristiques supplémentaires incluent un court-circuit.
- Protection contre les surcharges et les inversions de polarité.

## Capteur inductif M12 x 1 de RS PRO - corps, sortie PNP-NO, détection de 4 mm, IP67, terminal de câble

RS code commande : 701-8253



Les produits homologués par RS vous apportent des pièces de qualité professionnelle dans toutes les catégories de produits. Notre gamme de produits a été testée par des ingénieurs et fournit une qualité comparable aux plus grandes marques sans avoir à payer un prix élevé.

## Description du produit

Présentation de la gamme RS PRO de capteurs de proximité inductifs. Ces capteurs polyvalents et de haute qualité sont un ajout essentiel à tout environnement dans lequel la mesure d'attributs tels que la pression, l'épaisseur, etc. sont intégrés aux opérations commerciales, telles que les usines de fabrication et les environnements industriels. Avec le joint d'homologation RS PRO, un produit hautes performances est garanti, sans l'étiquette de prix du produit de qualité.

## Caractéristiques

Plage de détection/détection	4mm
Type de sortie	PNP-NO
Type de connexion/borne	Câble
Longueur de câble	2m
Température d'utilisation minimale	-25°C
Température d'utilisation maximale	75 °C

## Spécifications

Tension d'alimentation de fonctionnement	10 V à 30 V c.c.
Courant de commutation	200mA
Fréquence de commutation	2kHz
Chute de tension	≤2V
Dérive de température/hystérésis	±10%
Tension c.c. maximale de contact	30V
Protection contre les surcharges de court-circuit	Oui
Protection contre les inversions de polarité	Oui
Protection contre les surcharges	Oui

## Spécifications mécaniques

Type de corps	Cylindrique
Type de montage	Non encastré
Taille du filetage	1 M12 x 1
Matériau du boîtier	Laiton nickelé
Longueur	44mm
Résistance aux chocs et aux vibrations	30 g, 11 ms/10 Hz... 55 Hz, 1 mm

## Catégorie de protection

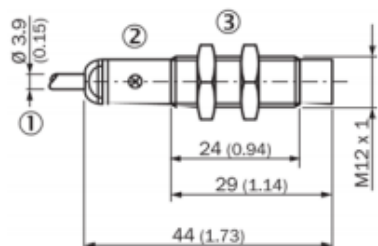
Indice IP	IP67
-----------	------

## Homologations

Conformité/certifications	Homologué cULus, EN 60947-5-2, conforme à la directive RoHS, UL
---------------------------	---

## Dimensional drawing (Dimensions in mm (inch))

IME12 Short-body housing, cable, non-flush

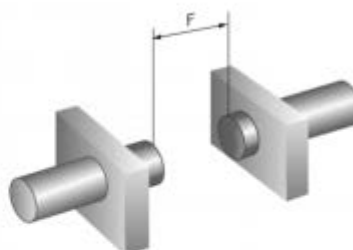
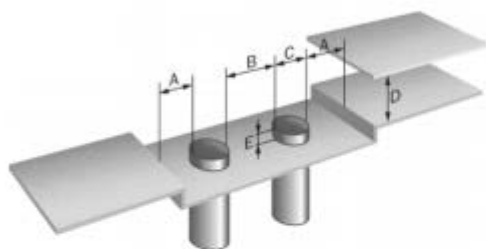


1. Connection
2. Indication LED
3. Fastening nuts (2x); width across 17, metal



## Installation

Non-flush installation



## Connection diagram

Cd-001

