

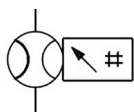
PF3W7, Débitmètre à affichage digital pour l'eau, Affichage tricolore, Capteur intégré

PF3W740-F06-BTN-M

Fiche technique

General series information

- Compact.
- Affichage rotatif.
- Visibilité d'affichage améliorée.
- Capteur thermique intégré.
- IP65, Conforme à RoHS et Conforme à CE.

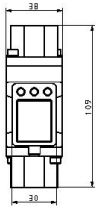
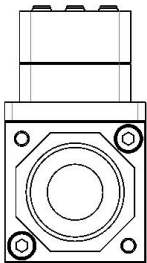
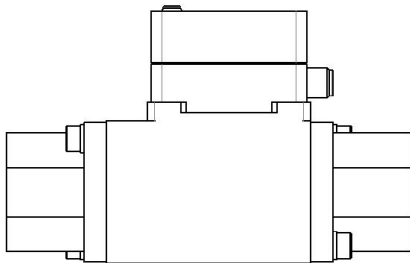
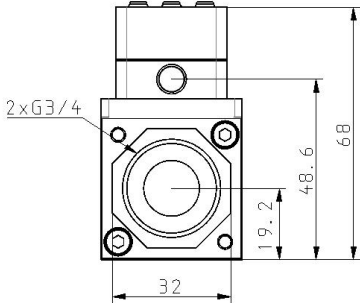
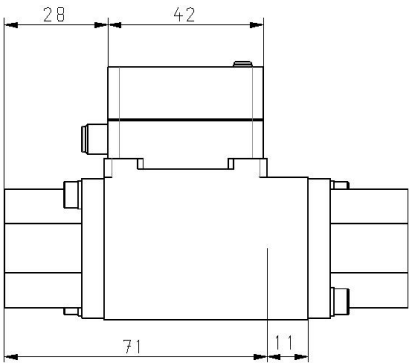
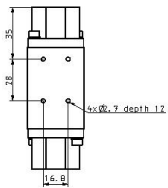


Débitmètre à affichage numérique

Spécifications standards

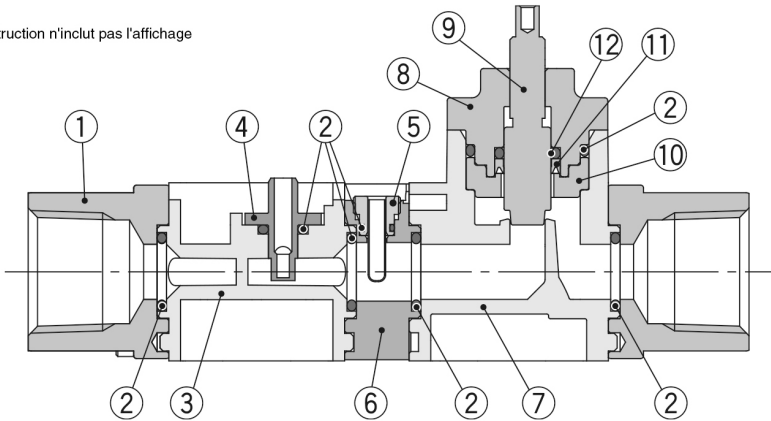
Débit nominal	40 (5 à 40 l/min)
Raccordement	Sans
Filetage	F (G)
Orifice	06 (3/4)
Caractéristiques de sortie	B (OUT1: PNP - OUT2: PNP)
Capteur thermique	T (Avec Capteur thermique)
Câble	N (Sans câble, avec connecteur M8)
Capteur intégré/Code des unités	M (Débit instantané: l/min, Température: °C)
Fixation	Sans
Certificat d'étalonnage	Sans
Exécutions spéciales	Sans
Pression d'épreuve	1.5 MPa
Alimentation générale	12 to 24 VDC ±10 %
Temps de réponse	0.5 s/ 1 s/ 2 s
Chute de tension interne	1,5 V ou moins (avec un courant de charge de 80 mA)
Consommation électrique	50 mA max.
Matériel	PPS, acier inoxydable 304, FKM, SCS13
Protection	IP65

Répétitivité	±2 % E.M.
Fluide compatible	Eau et solution aqueuse de glycol d'éthylène (avec une viscosité de 3 mPa·s [3 cP] max.)
Plage de débit affichée	3.5 à 55.0 l/min (Débit inférieur à 3.5l/min affiché « 0.0 »)
Plage de température d'utilisation	Fonctionnement, stockage : 35 à 85 % R.H. (sans condensation)
Unité du manomètre	0 - 1 MPa
Précision	Valeur affichée : ±3 % E.M. Sortie analogique : ±3 % E.M.
Plus petit intervalle réglable	0.1 l/min
Max. courant de charge	80 mA
Mode hystérésis	Variable
Affichage	Écran à double affichage (écran principal : 4 chiffres, 7 segments, 2 couleurs ; rouge/vert ; écran inférieur : 6 chiffres, 11 segments, blanc). Valeurs d'affichage actualisées 5 fois par seconde
Indicateur lumineux	Sortie 1, Sortie 2 : Orange
Surtension admissible	1000 VAC pendant 1 minute entre les bornes et le boîtier
Résistance d'isolation	50 MΩ min. (500 VDC mesurés au moyen d'un mégohmmètre) entre les bornes et le boîtier
Caractéristiques de température	±5 % F.S. (25 °C standard)
Normes	CE, UL
Méthode de détection du débit	Tourbillons de Karman
Protection Sortie du détecteur	Protection contre les courts-circuits et les surcharges
Température du fluide	-0 à 90 °C (pas de gel, pas de condensation)
Perte de pression	45 kPa max. (quand le débit est au maximum)
Conversion des impulsions cumulées (largeur d'impulsion: 50 ms)	0.5 l/impulsion
Unité d'affichage	Débit instantané : l/min, Débit accumulé : L
Plage de débit cumulé	999999999 L
Sortie du détecteur Débit	Au choix parmi les modes hystérésis, comparateur de fenêtre, sortie cumulée, sortie impulsions cumulées, sortie erreur, ou sortie de commutation OFF
Sortie du détecteur Température	Au choix parmi les modes hystérésis ou comparateur de fenêtre
Plage de débit réglée	3.5 - 55.0 l/min
Sortie du détecteur Tension max. appliquée	28 VDC
Poids	0.530 Kg



Constructions

* Cette image de construction n'inclut pas l'affichage



Nomenclature

N°	Description	Matière	Note
1	Raccord	SCS13	Equivalent à l'acier inox 304 PF3W704/720/740/711/504/520/540/511
		Joint	PF3W721/521
2	Corps	FKM	
3	Capteur	PPS	
4	Sensor	PPS	
5	Capteur de température	acier inox 304	Brasé JIS Z 3261: BAg-7, ISO 3677: B-Ag56CuZnSn-620/650
6	Corps du capteur du régleur de débit	acier inox 304	
7	Corps du régleur de débit	PPS	
8	Couvercle du régleur de débit	PPS	
9	Axe du régleur de débit	acier inox 304	
10	Support de l'axe	PPS	
11	Joint torique	FKM	
12	Joint de bouchon	FKM	

Information supplémentaire

Catalogue	PF3W-Dd_FR.pdf
Déclaration de conformité	newDoC_PF3W_TF1Y123EN.pdf newDoC_PF3W_TF1V119EN-A.pdf
Manuels d'installation	IM_PF3W7_TF2Z076FR-B.pdf IM_PF3W7_TF2Z076EN-B.pdf
Operation manuals	OM_PF3W7_OMM0005EN-Q.pdf