

Embases paroi avant - SACC-E-M12FSB-5CON-PG9/0,5 VA



1452343

<https://www.phoenixcontact.com/fr/produits/1452343>

Veuillez tenir compte du fait que les données affichées dans ce document PDF proviennent de notre catalogue en ligne. Vous trouverez les données complètes dans la documentation utilisateur. Nos conditions générales d'utilisation des téléchargements sont applicables.



Connecteur femelle encastrable pour capteurs et actionneurs, 5 pôles, M12, détrompage B, montage vissé/sur face avant avec filetage Pg9, cordon TPE de 0,5 m, 5 x 0,34 mm², en acier inoxydable

Avantages

- Prééquipés avec torons pour une utilisation immédiate
- Confections et longueurs de torons spécifiques au client disponibles
- Coulé du côté des torons pour une étanchéité optimale
- Pour une haute sécurité de transmission : raccordement de blindage sur le boîtier avec écrou CEM en option

Données commerciales

Référence	1452343
Conditionnement	1 Unité(s)
Commande minimum	1 Unité(s)
Clé de vente	ABQCFB
Product key	ABQCFB
GTIN	4046356543620
Poids par pièce (emballage compris)	24 g
Poids par pièce (hors emballage)	22 g
Numéro du tarif douanier	85366990
Pays d'origine	DE

Embases paroi avant - SACC-E-M12FSB-5CON-PG9/0,5 VA



1452343

<https://www.phoenixcontact.com/fr/produits/1452343>

Caractéristiques techniques

Remarques

Information pour le fonctionnement

3) Les valeurs électriques et mécaniques indiquées supposent une paire de connecteurs correctement verrouillée et montée. Si le connecteur est déverrouillé, les conditions d'environnement exposées et qu'il existe un danger de pollution, le connecteur doit être doté d'un cache de protection \geq IP54. Il convient par ailleurs de prendre en considération les influences dues aux conducteurs, aux câbles ou au montage sur C.I.

Consigne de sécurité

Consigne de sécurité

AVERTISSEMENT : les connecteurs ne doivent pas être déconnectés ou connectés sous charge. Un non-respect et une utilisation non conforme peuvent conduire à des dommages matériels et/ou corporels.

- **AVERTISSEMENT** : ne mettre en service que des produits en parfait état de fonctionnement. Vérifier régulièrement que les produits ne présentent aucun dommage. Mettre immédiatement les produits défectueux hors service. Remplacer les produits endommagés. Toute réparation est impossible.

- **AVERTISSEMENT** : l'installation et l'utilisation du produit sont strictement réservées à des électriciens professionnels qualifiés en tenant compte des consignes de sécurité suivantes. Le personnel qualifié doit être familiarisé avec les principes de base de l'électrotechnique. Il doit être en mesure de reconnaître et d'éviter les dangers. Le symbole correspondant sur l'emballage indique qu'un personnel qualifié en électrotechnique est requis pour l'installation et l'exploitation.

- Les produits sont destinés à une utilisation dans les domaines de la construction d'appareils électriques, d'installations et d'automates.

- Lors de l'utilisation des connecteurs à l'extérieur, ces derniers doivent être tout particulièrement protégés des influences environnementales.

- Il est interdit de manipuler ou d'ouvrir les produits confectionnés de manière inadéquate.

- Utiliser uniquement des contre-fiches avec les spécifications des normes indiquées dans les caractéristiques techniques (p. ex. celles indiquées dans les accessoires du produit sur le web à l'adresse [phoenixcontact.com/products](https://www.phoenixcontact.com/products)).

- En cas d'utilisation directe du produit en relation avec des marques étrangères, la responsabilité incombe à l'utilisateur.

- Pour des tensions de service > 50 VAC, les boîtiers de connecteurs conducteurs doivent être mis à la terre

- Lors de la pose du conducteur, veiller à ce que la charge de traction exercée sur les connecteurs ne soit pas supérieure aux limites normatives fixées.

Embases paroi avant - SACC-E-M12FSB-5CON-PG9/0,5 VA



1452343

<https://www.phoenixcontact.com/fr/produits/1452343>

- Tenir compte des caractéristiques techniques correspondantes. Les indications peuvent être trouvées aux emplacements suivants :
 - o Sur le produit
 - o Sur l'étiquette d'emballage
 - o Dans la documentation fournie
 - o Sur le web à l'adresse [phoenixcontact.com/products](https://www.phoenixcontact.com/products) dans le produit
- Utiliser uniquement les outils recommandés par Phoenix Contact
- Protéger les connecteurs non enfichés avec un cache de protection. Les accessoires adéquats sont disponibles dans le domaine des accessoires de l'article sur le web à l'adresse [phoenixcontact.com/produits](https://www.phoenixcontact.com/produits) dans le produit
- Veiller à ce que la terre fonctionnelle ou de protection soit raccordée correctement.
- Pour la combinaison de plusieurs circuits électriques dans un câble et/ou un connecteur, les normes suivantes s'appliquent : VDE 0100/1.97 § 411.1.3.2 et DIN EN 60 204/11.98 § 14.1.3
- En mode de fonctionnement normal, le connecteur se réchauffe. En fonction des conditions ambiantes, la surface du connecteur peut continuer à se réchauffer. Dans ce cas, il incombe à l'utilisateur d'apposer les panneaux d'avertissement (ex. DIN EN ISO 13732-1:2008-12).

Montage

Type de montage	Montage sur face avant
-----------------	------------------------

Propriétés du produit

Type de produit	Connecteurs circulaires (côté appareil)
Nombre de pôles	5
Blindé	non
Détrompage	Détrompage B

Propriétés d'isolation

Catégorie de surtension	II
Degré de pollution	3

Indications sur les matériaux

Classe d'inflammabilité selon UL 94	V0
Matériau du joint	FKM
Matériau de contact	CuZn
Matériau de surface du contact	Ni/Au
Matériau de porte-contacts	PA 6.6
Matériau de presse-étoupe	Acier inoxydable

Propriétés électriques

Tension de choc assignée	1,5 kV
Résistance de contact	$\leq 3 \text{ m}\Omega$
Résistance d'isolement	$\geq 100 \text{ M}\Omega$

Embases paroi avant - SACC-E-M12FSB-5CON-PG9/0,5 VA



1452343

<https://www.phoenixcontact.com/fr/produits/1452343>

Tension nominale U_N	60 V
Intensité nominale I_N	4 A

Caractéristiques de raccordement

Raccordement du conducteur

Type de raccordement	Cordons individuels
Type de contact	Contacts à sertir
Section du conducteur	0,34 mm ²
Couple de serrage	3 Nm
	4 Nm

Connecteur

Raccordement 1

Type tête	connecteur femelle
Sortie de câble tête	droit
Type de filetage tête	M12
Détrompage	Détrompage B

Câble/conducteur

Longueur du câble	0,5 m
Type	Cordon TPE
Type de signal/catégorie	Universel
Matériau conducteur	Cordon Cu étamé
Structure du conducteur ligne de signal	7x 0,25 mm
AWG ligne de signaux	22
Matériel Isolant du fil	TPE
Epaisseur isolement	0,21 mm
Diamètre de fil avec isolant	1,2 mm ±0,07 mm
Fil, coloris	noir, marron, bleu, blanc, gris
Tension nominale câble	300 V
Tension d'essai câble	2000 V AC
Résistance du conducteur	57,6 Ω/km
Résistance d'isolation de la ligne	≥ 20 MΩ*km
Température ambiante (fonctionnement)	-40 °C ... 85 °C (câble, pose fixe)
	-25 °C ... 85 °C (Câble, pose souple)

Conditions ambiantes

Indice de protection	IP65/IP67/IP69K
Indice de protection	IP65/IP67/IP69K
Température ambiante (fonctionnement)	-25 °C ... 85 °C (connecteur mâle / femelle)
	-40 °C ... 85 °C (sans actionnement mécanique)
	-25 °C ... 85 °C (Câble, pose souple)
	-40 °C ... 85 °C (câble, pose fixe)

Embases paroi avant - SACC-E-M12FSB-5CON-PG9/0,5 VA



1452343

<https://www.phoenixcontact.com/fr/produits/1452343>

Normes et spécifications

M12

Normes/prescriptions
CEI 61076-2-101

Embases paroi avant - SACC-E-M12FSB-5CON-PG9/0,5 VA



1452343

<https://www.phoenixcontact.com/fr/produits/1452343>

Dessins

Dessin schématique

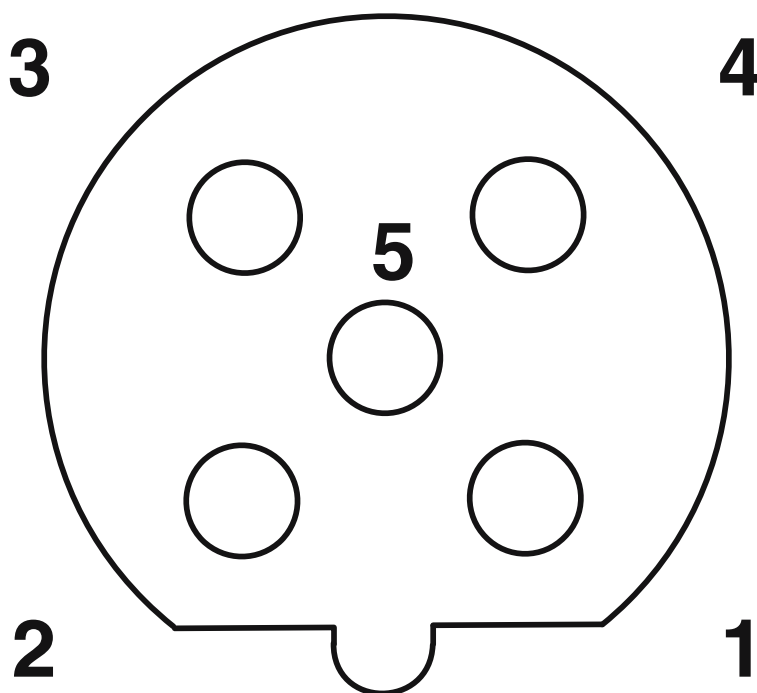
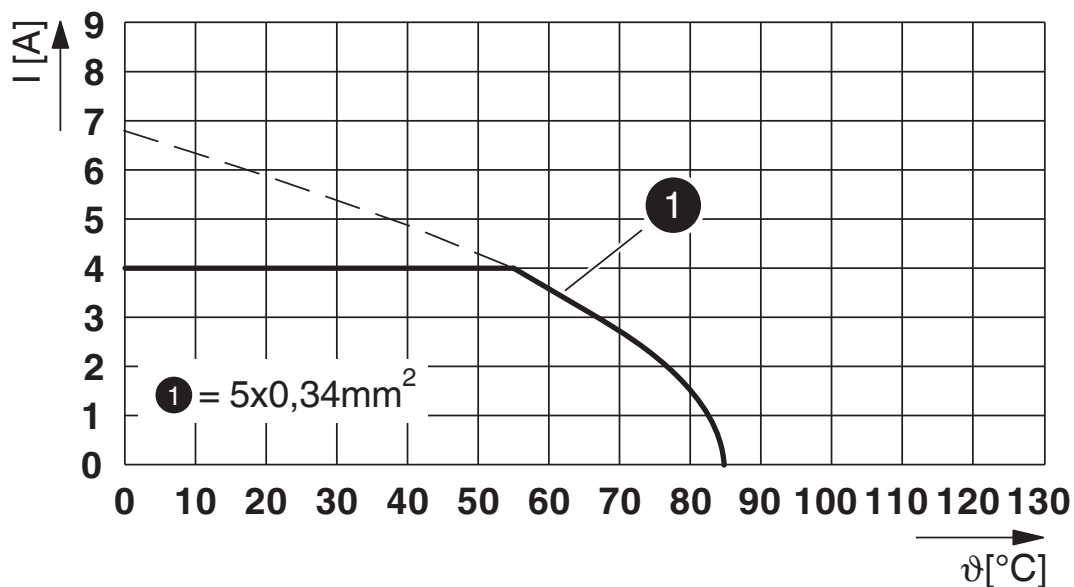


Schéma des pôles connecteur femelle M12, 5 pôles, détrompage B, vue côté femelle

Diagramme

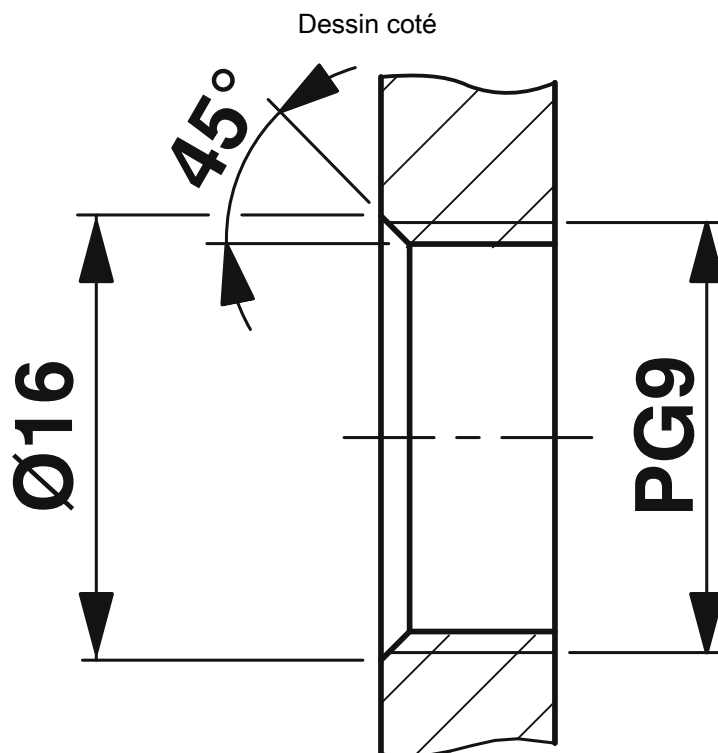


I = intensité, T = température ambiante

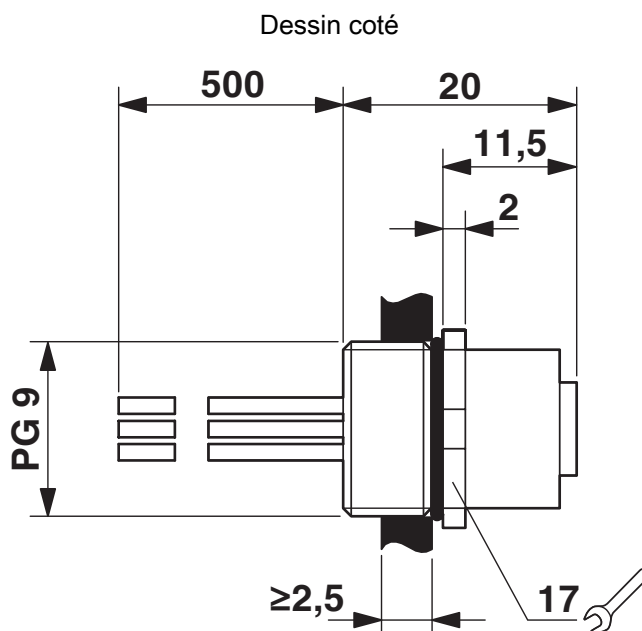
Embases paroi avant - SACC-E-M12FSB-5CON-PG9/0,5 VA

1452343

<https://www.phoenixcontact.com/fr/produits/1452343>



Découpe du boîtier pour filet de fixation Pg9, paroi de montage avec filetage



Connecteurs encastrables M12

Embases paroi avant - SACC-E-M12FSB-5CON-PG9/0,5 VA



1452343

<https://www.phoenixcontact.com/fr/produits/1452343>

Schéma de connexion




Embases paroi avant - SACC-E-M12FSB-5CON-PG9/0,5 VA





1452343

<https://www.phoenixcontact.com/fr/produits/1452343>

Homologations

 cUL Recognized Identifiant de l'homologation: FILE E 118976				
	Tension nominale U_N	Intensité nominale I_N	Section AWG	Section mm^2
	60 V	4 A	- 22	-

 UL Recognized Identifiant de l'homologation: FILE E 118976				
	Tension nominale U_N	Intensité nominale I_N	Section AWG	Section mm^2
	60 V	4 A	- 22	-

 EAC Identifiant de l'homologation: B.01687				
--	--	--	--	--

 cULus Recognized Identifiant de l'homologation: E221474-20140616				
	Tension nominale U_N	Intensité nominale I_N	Section AWG	Section mm^2
	60 V	4 A	22 - 20	-

cULus Recognized				
-------------------------	--	--	--	--

Embases paroi avant - SACC-E-M12FSB-5CON-PG9/0,5 VA



1452343

<https://www.phoenixcontact.com/fr/produits/1452343>

Classifications

ECLASS

ECLASS-10.0.1	27440102
ECLASS-9.0	27440102
ECLASS-11.0	27440102

ETIM

ETIM 8.0	EC002635
----------	----------

UNSPSC

UNSPSC 21.0	39121400
-------------	----------

Embases paroi avant - SACC-E-M12FSB-5CON-PG9/0,5 VA



1452343

<https://www.phoenixcontact.com/fr/produits/1452343>

Conformité environnementale

China RoHS	Période d'utilisation conforme : illimitée = EFUP-e
	Aucune substance dangereuse dépassant les valeurs seuils ;

Embases paroi avant - SACC-E-M12FSB-5CON-PG9/0,5 VA



1452343

<https://www.phoenixcontact.com/fr/produits/1452343>

Accessoires

Joint plat

Joint plat - SACC-PG9-SEAL CLM - 1556320

<https://www.phoenixcontact.com/fr/produits/1556320>

Joint plat Pg9, pour connecteur encastrable M12 avec filetage de fixation Pg9



Vis de fermeture

Vis de fermeture - PROT-M12 - 1680539

<https://www.phoenixcontact.com/fr/produits/1680539>

Vis de fermeture M12 pour connecteurs femelles M12 non occupés des câbles pour capteurs/actionneurs, boîtiers et connecteurs encastrables



Embases paroi avant - SACC-E-M12FSB-5CON-PG9/0,5 VA



1452343

<https://www.phoenixcontact.com/fr/produits/1452343>

Vis de fermeture

Vis de fermeture - PROT-M12 SH - 1503302

<https://www.phoenixcontact.com/fr/produits/1503302>



Vis de fermeture M12 pour connecteurs femelles M12 non occupés des câbles blindés pour capteurs/actionneurs, boîtiers et connecteurs encastrables

Vis de fermeture

Vis de fermeture - PROT-M12 FB - 1555538

<https://www.phoenixcontact.com/fr/produits/1555538>



Vis de fermeture M12 en acier inoxydable, pour connecteurs femelles M12 non occupés des câbles pour capteurs/actionneurs, boîtiers et connecteurs encastrables destinés à l'industrie agro-alimentaire

Embases paroi avant - SACC-E-M12FSB-5CON-PG9/0,5 VA



1452343

<https://www.phoenixcontact.com/fr/produits/1452343>

Ecrou plat

Ecrou plat - SACC-PG9-NUT-VA - 1404984

<https://www.phoenixcontact.com/fr/produits/1404984>

Ecrou plat avec filetage Pg9



Phoenix Contact 2022 © - Tous droits réservés

<https://www.phoenixcontact.com>

PHOENIX CONTACT SAS

52 Boulevard de Beaubourg Emerainville

77436 Marne La Vallée Cedex 2 France

+33 (0) 1 60 17 98 98

documentation@phoenixcontact.fr