

# 精密减压阀 LRP-1/4-0,7

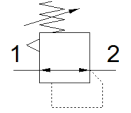
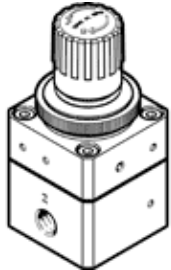
产品代号: 159500

★ 核心产品范围

不带压力表

该产品采用相应的高精度压力表 MAP 型或 FMAP 型。

FESTO



## 技术参数

特性	值
驱动器锁	旋转手柄, 带锁定
装配位置	任意
设计结构	先导控制的精确型减压阀
控制器功能	输出压力恒定 带第二排气通道
压力表	准备用于 G1/8
工作压力	1 ... 12 bar
压力控制范围	0.05 ... 0.7 bar
最大压力迟滞	0.02 bar
标准额定流量	800 l/min
工作介质	压缩空气符合ISO8573-1:2010 [7:4:4] 惰性气体
关于工作和先导介质的说明	不可使用经过润滑的压缩空气
介质温度	-10 ... 60 °C
环境温度	-10 ... 60 °C
产品重量	310 g
安装类型	前面板安装 线路安装 带附件
气动连接, 气口 1	G1/4
气动连接, 气口 2	G1/4
材料备注	符合 RoHS
材料信息, 密封	NBR
材料信息, 壳体	铝