

969-084

182

NC-SICHERUNGS-LASTTRENNSCHALTER

DTL 250

nach VDE 0661/21 VDE 0660/107 IEC 408
Standard für NC-Sicherungsansätze DIN 43 620 B

250 A Größe Size 1

Ausführung / Details:

Rückseitige Befestigung auf Montageplatten oder Profilschienen, geteilte Innenabdeckung, plombier- und abschließbar
Rear fixing on mounting plates or supporting rails, two-part inner cover, sealable and lockable.

Abmessungen / Dimensions:

185 mm breit (mit Blendrahmen R 1 = 248,5 mm breit)
220 mm hoch (mit Blendrahmen R 1 = 320 mm hoch)
114 mm Einbautiefe mit Schaltdeckel
Diese Maße beziehen sich auf das Gerät ohne zusätzlichen Handschutz nach VBG 4
185 mm wide (with trim frame R 1 = 248,5 mm wide)
220 mm high (with trim frame R 1 = 320 mm high)
114 mm mounting depth with switch cover
These dimensions refer to the device without additional hand guard according to VBG 4

Standardausführung / Standard execution:

Montage auf Platte / Profilschiene / verschiedene Klemmanschlüsse
Mounting on plate / supporting rail / different terminal connections

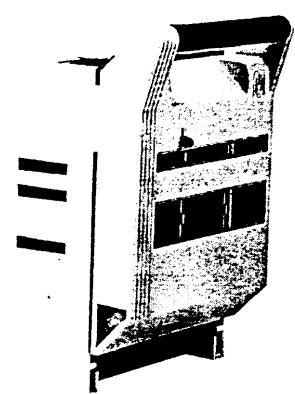
Einbautiefe / Mounting depth: 68,5 mm

Varianten / Variations (upon request): (Kapitel V / Chapter V)

Verschiedene Klemmanschlüsse
Integrierbarer Hilfsschalter
Aufbau von Sicherungsüberwachungsgeräten
Various terminal connections, Auxiliary switch
Mounting of fuse supervising equipment

Montagezubehör / Mounting accessories: (Kapitel II / Chapter II)

Feldabdeckungen – Hauben
Schnellbefestigungen für Profilschienen
Multiple covers – hand guard
Fixing for supporting rails



DTL 250

DTL 250:

Best.-Nr. / Order No.	Typ / Type	kg	Anschlüsse / Connections
23 011	DTL 250	2,15	beidseitig M 10 / M 10 screw on both sides
23 012	DTL 250 BK 250	2,15	beidseitig Brückenklemme / bridge clamp on both sides
23 016	DTL 250 FLA 25	2,20	beidseitig Flachanschlußklemme/flat terminal on both sides
23 116	DTL 250 BK/FLA 25	2,20	einseitig Brücken- / einseitig Flachanschlußklemme Brückenklemmen- bzw. Flachanschlußseite (oben / unten) – bitte bei Bestellung angeben – bridge clamp one side / flat terminal one side – state bridge clamp / flat terminal side (top / bottom) when ordering –
23 312	DTL 250 BK 250 einseitig / one-sided	2,15	einseitig Brückenklemme / einseitig M 10 Brückenklemmenseite (oben / unten) – bitte bei Bestellung angeben – bridge clamp one side / M 10 screw one side – state bridge clamp side (top / bottom) when ordering –
23 316	DTL 250 FLA 25 einseitig / one-sided	2,20	einseitig Flachanschlußklemme / einseitig M 10 Flachanschlußseite (oben / unten) – bitte bei Bestellung angeben – flat terminal one side / M 10 screw one side – state flat terminal side (top / bottom) when ordering –

Schalterausführung mit Direktanschlußklemme **RK** (nur unten mögl.), V-Anschlußverlängerung mit V-Dirrektanschlußklemme **VA** oder Anschlußverlängerung **DA** möglich. Die Schalterausführung Schraubanschluß ist jeweils mit einem o. a. Kürzel zu versehen. / Switch can be provided with terminal **RK**, V-extension for connection with V-terminal **VA** or extension for connection **DA**. When ordering switch screw connection, please add one of these supplements.

Zubehör / Accessories:

03 010	R 1	Blendrahmen (248,5 mm breit x 320 mm hoch) Trim frame (248,5 mm wide x 320 mm high)	Seite I/72 Page I/72
03 009	HS 1	DTL 250 mit zusätzlichem Handschutz nach VBG 4 Handschutz (1 Stück) – für oben und unten sind 2 Stück zu bestellen – DTL 250 with additional hand guard in acc. with VBG 4 Hand guard (1 piece) – consists of 2 pieces, one for top and one for bottom –	Seite I/76 Page I/76
00 621	HIS0	Hilfsschalter (1 Schließer / 1 Öffner) / Auxiliary switch (1 NC / 1 NO)	Seite / Page V/8

96 1084 252

DTL 250

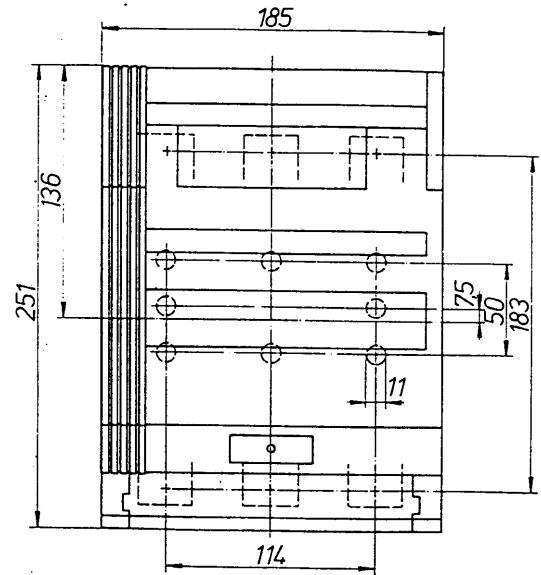
250 A Größe / Size 1

HRC-FUSE-LOAD-SWITCHES



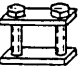
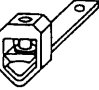
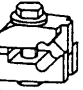

according to VDE 0636/21, VDE 0660/107, IEC 408
3-pole for HRC-fuse-links DIN 43 620 Page 1

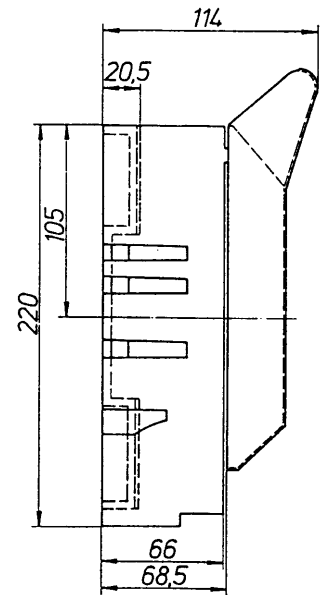
Elektrische Kenngrößen nach VDE 0636/21, VDE 0660/107
Electrical characteristics according to VDE 0636/21, VDE 0660/107

DTL		250
Nennstrom I _n /	Rated current I _n A	250
Nennspannung U _n /	Rated voltage U _n V~	690
Nennisolationsspannung U _i /	Rated insulation voltage U _i V~	800
Prüfspannung U _p /	Test voltage U _p V~	3000
Isolationsgruppe nach VDE 0110 Insulation class according to VDE 0110		C
Gebrauchskategorie bei 400 V~ /	Category of use at 400 V~	AC 23 B
Gebrauchskategorie bei 500 V~ /	Category of use at 500 V~	AC 22 B
Gebrauchskategorie bei 690 V~ /	Category of use at 690 V~	AC 21 B
Nenneinschaltvermögen mit Sicherungseinsätzen / Rated making capacity with fuse links /	Effektivwert / nominal value kA	50
	Scheitelwert / peak value kA	105
Nennkurzzeitstrom I _s / Rated short-time withstand current I _s	kA	10
Nennverlustleistung (ohne Sicherungseinsätze) Rated power loss (without fuse links)	W	13
Bedingter Nennkurzschlußstrom bei Schutz durch Sicherungen Conditional rated short-circuit current with fuse protection	≅ I der Sicherungen nach VDE 0636/21 ≅ I of fuses according to VDE 0636/21	



Klemmanschlüsse / Terminal connections:

	Bezeichnung / Designation Typ / Type	Klemmbereiche / Clamping Range min. - max. mm ²	Klemmbereiche / Clamping Range max. B(W) x H(H) mm
	Schraubanschluß / Screw connection M 10	Kabelschuh / Cable lug 25 - 120 Cu 35 - 150 Al	Flachschiene / Flat bar 30 x 10
	Brückenklemme / Bridge clamp BK 250	Rundleiter / Round conductor 25 - 150	Flachschiene / Flat bar 18 x 10
	Flachanschlußklemme / Flat terminal FLA 25	-	Flachschiene / Flat bar 18 x 10
	V-Anschlußverlängerung mit V-Direktanschlußklemme V-extension for connection with V-terminal VA	50 - 185 sm, 35 - 70 rm 70 - 185 se, 35 - 50 re	-
	Direktanschlußklemme/ Terminal RK	35 - 150 sm, 35 - 70 rm 50 - 185 se, - 50 re	-
	Anschlußverlängerung / Extension for connection DA	2 Kabelschuhe / 2 cable lugs - 185	2 Flachschiene / Flat bars 30 x 10



Weitere technische Daten siehe Kapitel V / Technical details see Chapter V

