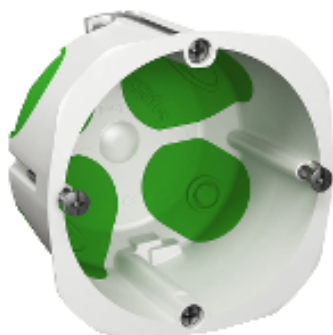


Statut commercial: Commercialisé



Principales

Gamme de produits	Multifix
Gamme	Multifix
Nom du produit	Multifix Air
Fonction produit	Boîtier d'appareil
Fonction de l'appareil	Pour installation sans échange d'air
Présentation du produit	Sans couvercle
Quantité par lot	Lot de 40

Complémentaires

Fonction disponible	Système anti-rotation
Nombre de postes	1 poste
Mode de fixation	Par vis
Matière	PP/TPE
Tenue mécanique	Étanche à l'air Tenue au feu
Nuance de la couleur	Blanc RAL 9010
Entrée de câble	2 prédécoupes pour 16...20 mm tube 2 prédécoupes pour 20...25 mm tube
Écart entre les centres	71 mm
Diamètre	67 mm 47 mm
Distance entre supports	60 mm
Hauteur	71 mm
Largeur	71 mm
Profondeur	47 mm

Environnement

Température de fonctionnement	-5...60 °C
Degré d'étanchéité IP	IP40
Caractéristique d'environnement	Sans halogène
Tenue au feu	850 °C
Normes	EN 60670-1

Durabilité de l'offre

Statut environnemental	Produit Green Premium
RoHS (code date: AnnéeSemaine)	Conforme - depuis 1401 - Déclaration de conformité Schneider Electric Déclaration de conformité Schneider Electric
REACH	Référence ne contenant pas de SVHC au-delà du seuil
Instructions de fin de vie du produit	Pas d'opération de recyclage spécifiques Profil environnemental produit

Garantie contractuelle

Période	18 mois
---------	---------