

CARACTERISTIQUES

- Structure en alliage d'aluminium
- Peut être monté dans n'importe quelle orientation
- Fréquence de commutation 120 cycles/min
- Longue durée de vie mécanique (10^6 cycles à 70 bar)
- Charge maximale de 0,5 A (à 250 V c.a.)
- Précision de ± 1 % de la pression définie
- Hystérésis fixe 15 % de la lecture pleine échelle
- Large plage de température
- Butées mécaniques
- Large plage de réglage

Pressostat de RS Pro, G 1/4 50 à 400 bar

RS code commande : 297-0030



Les produits homologués par RS vous apportent des pièces de qualité professionnelle dans toutes les catégories de produits. Notre gamme de produits a été testée par des ingénieurs et fournit

une qualité comparable aux plus grandes marques sans avoir à payer un prix élevé.

Description du produit

La marque de confiance RS Pro propose une série de pressostats ajustables conçus pour les applications hydrauliques et pneumatiques. Conçus pour détecter une montée ou une chute de pression de fluide, les commutateurs durable fournissent un signal électrique une fois la pression de point de consigne atteinte. La pression pré-réglée est réglée par un bouton gradué qui peut être verrouillé avec une vis sans tête. Dans le sens horaire pour augmenter la pression et dans le sens inverse des aiguilles d'une montre pour diminuer la pression. Les butées mécaniques protègent à la fois le ressort et le micro-commutateur contre la surpression.

Caractéristiques

Type de pression	Pression positive
Supports adaptés	Huile
Type de sortie	NO/NF
Connexion	G1/4
Type	Ajustable
Série fabricant	K5
Filetage de connexion standard	G
Fonctionnement du contact	Normalement fermé ; normalement ouvert ;
Indicateur LED	Non
Applications	Pompes, systèmes à air comprimé, machines-outils, équipement de contrôle de processus, capteurs, Hydraulique et pneumatique, vannes et commutateurs

Spécifications

Tension nominale	250 V c.a.
Valeur nominale de contact (c.a.)	5A @ 250V
Valeur nominale de contact (c.c.)	0.25 @ 250V
Charge maximale	0,5 A à 250 V c.a.

Spécifications mécaniques

Corps	Structure en alliage d'aluminium
Fréquence de commutation	120cycles/min
Taille du filetage de connexion	1/4in
Réglage de pression maximum	600bar
Plage de réglage de pression	0 à 10 bar
Réglage de pression minimum	0bar
Précision de commutation	Précision de ± 1 % de la pression définie
Durée de vie mécanique	Longue durée de vie mécanique (10^6 cycles à 70 bar)
Hystérésis fixe	15 % de la lecture pleine échelle

Spécifications de l'environnement de

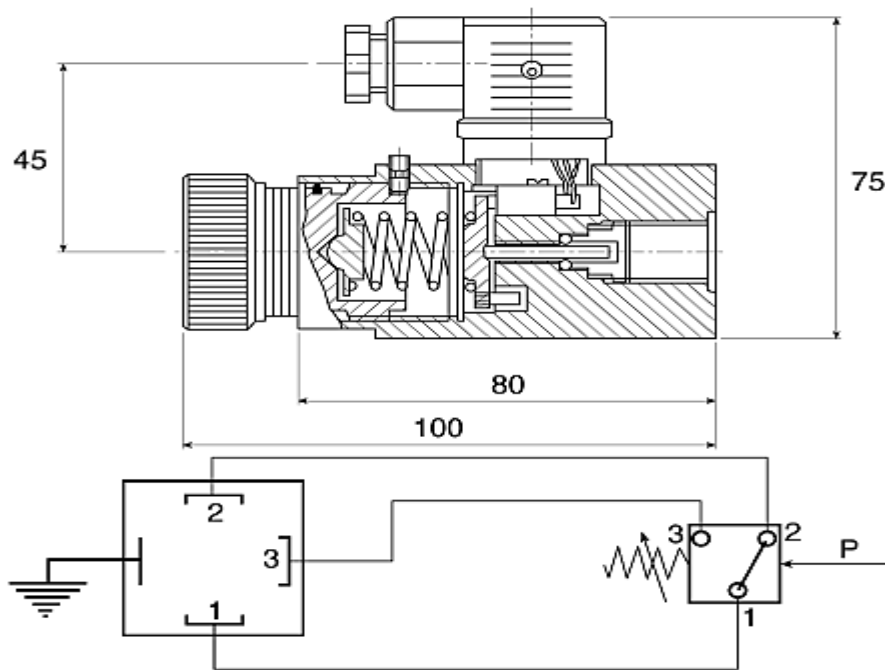
Pression de fonctionnement minimum	50bar
Pression de fonctionnement maximale	400bar
Température d'utilisation minimale	-20°C
Température d'utilisation maximale	80 °C

Catégorie de protection

Indice IP	IP65
Protection électrique	DIN43650

Homologations

Met standard	Conforme à la directive RoHS
---------------------	------------------------------



Electrical Connection