

请注意，本PDF文档中所示数据均生成自在线目录。完整数据请见用户文档。我们的一般下载使用条款已生效。



功能配电块， 保险丝类型: G / 5 x 20， 标称工作电压: 250 V， 额定电流: 6.3 A， 接线方式: 直插式连接， 负载触点， 额定接线容量: 4 mm²， 接线容量： 0.2 mm²- 6 mm²， 接线方式: 直插式连接， 线路触点， 额定接线容量: 16 mm²， 接线容量： 0.5 mm²- 16 mm²， 安装方式: 用于卡接在DIN导轨适配器上， 直接安装， 带法兰， 自由悬挂， 颜色: 黑色

商业数据

订货号	1172150
包装单位	8 pc
最小订货量	8 pc
销售关键代码	BEA135
产品关键代码	BEA135
GTIN	4063151198701
单件重量（含包装）	78.9 g
单件重量（不含包装）	48.133 g
原产地	PL

技术数据

说明

概述	
注意事项	电流取决于所用的保险丝，电压则取决于保险丝或所选的指示灯。
	不得超过单个夹紧装置的最大负载电流。
	适用于配电应用，IEC 60364-4-43.2008；10月修改+勘误表 必须遵守2008 (DIN VDE 0100-430:2010-10) 章节 433.2 ff的要求！

产品属性

产品类型	配电箱端子
连接量	7
行数	1

绝缘特性

过电压类别	III
污染等级	3

电气特性

额定浪涌电压	8 kV
额定条件下的最大功耗	1.02 W
保险丝	G / 5 x 20
LED电压范围	110 V AC/DC ... 250 V AC/DC
LED电流范围	0.41 mA ... 0.96 mA
最大功率损耗	最大 1.6 W (单排保险丝端子，在发生过载时提供保护)
	最大 1.6 W (多个保险丝端子相互连接，在发生过载时提供保护)
	最大 4 W (单排保险丝端子，在短路时提供保护)
	最大 2.5 W (多个保险丝端子相互连接，在短路时提供保护)

输入数据

LED电压范围	110 V AC/DC ... 250 V AC/DC
---------	-----------------------------

连接数据

每层的连接数量	7
---------	---

负载触点

剥线长度	10 mm ... 12 mm
塞规	A4
连接符合标准	IEC 60947-7-3
刚性导线横截面	0.2 mm² ... 6 mm²
横截面 AWG	24 ... 10 (按IEC标准修订)
柔性导线横截面	0.2 mm² ... 6 mm²
导线横截面，柔性[AWG]	24 ... 10 (按IEC标准修订)
柔性导线横截面（套管不带塑料绝缘管）	0.2 mm² ... 4 mm²

PTFIX 10/6X4-SILED 250 (5X20) - 功能配电块



1172150

<https://www.phoenixcontact.com/cn/products/1172150>

柔性导线横截面 (带塑料绝缘管的套管)	0.2 mm² ... 4 mm²
2根具有相同横截面的导线, 柔性, 带TWIN套管及塑料套管	0.5 mm² ... 1 mm²
标称电流	6.3 A (电流取决于所用的保险丝)
最大负载电流	6.3 A (当连接截面积为4 mm²的导线时)
最大总电流	37.8 A (不得超过各接线点的最大负载电流。)
额定电压	250 V (电压取决于指示灯。)
额定横截面	4 mm²

线路触点

剥线长度	12 mm ... 14 mm
刚性导线横截面	0.5 mm² ... 16 mm²
横截面 AWG	20 ... 6 (按IEC标准修订)
柔性导线横截面	0.5 mm² ... 16 mm²
导线横截面, 柔性[AWG]	20 ... 6 (按IEC标准修订)
柔性导线横截面 (套管不带塑料绝缘管)	0.5 mm² ... 10 mm²
柔性导线横截面 (带塑料绝缘管的套管)	0.5 mm² ... 10 mm²
2根具有相同横截面的导线, 柔性, 带TWIN套管及塑料套管	0.5 mm² ... 4 mm²
标称电流	37.8 A
最大负载电流	37.8 A (当连接截面积为10 mm²的导线时)
最大总电流	不得超过各接线点的最大负载电流。
额定横截面	16 mm²

负载触点 直接插拔式连接横截面

刚性导线横截面	0.5 mm² ... 6 mm²
柔性导线横截面 (套管不带塑料绝缘管)	0.5 mm² ... 4 mm²
柔性导线横截面 (带塑料绝缘管的套管)	0.5 mm² ... 4 mm²

线路触点 直接插拔式连接横截面

刚性导线横截面	1.5 mm² ... 10 mm²
刚性导线横截面[AWG]	16 ... 8 (按IEC标准修订)
柔性导线横截面 (套管不带塑料绝缘管)	1.5 mm² ... 10 mm²
柔性导线横截面 (带塑料绝缘管的套管)	1.5 mm² ... 10 mm²

尺寸

宽度	87.8 mm
高度	28.6 mm
深度	35.4 mm

材料规格

颜色	黑色 (RAL 9005)
阻燃等级, 符合UL 94	V0
绝缘材料组	I
绝缘材料	PA
低温下的静态绝缘材料应用	-60 °C
绝缘材料的温度指数 (DIN EN 60216-1 (VDE 0304-21))	130 °C

PTFIX 10/6X4-SILED 250 (5X20) - 功能配电块



1172150

<https://www.phoenixcontact.com/cn/products/1172150>

绝缘材料相对温度指数 (电气 , UL 746 B)	130 °C
铁路车辆的防火保护 (DIN EN 45545-2) R22	HL 1 - HL 3
铁路车辆的防火保护 (DIN EN 45545-2) R23	HL 1 - HL 3
铁路车辆的防火保护 (DIN EN 45545-2) R24	HL 1 - HL 3
铁路车辆的防火保护 (DIN EN 45545-2) R26	HL 1 - HL 3
量热释热NFPA 130 (ASTM E 1354)	27,5 MJ/kg
表面可燃性NFPA 130 (ASTM E 162)	通过
烟雾比光密度NFPA 130 (ASTM E 662)	通过
烟气毒性NFPA 130 (SMP 800C)	通过

机械特性

机械参数

开口式侧板	否
-------	---

环境和真实条件

振荡/宽频带噪音

规格	DIN EN 50155 (VDE 0115-200):2018-05
频谱	2类, B级使用寿命测试, 在转向架上进行
频率	$f_1 = 5 \text{ Hz}$ 到 $f_2 = 250 \text{ Hz}$
ASD等级	$6.12 \text{ (m/s}^2\text{)}^2\text{/Hz}$
加速度	3.12g
每轴的测试周期	5 h
测试方向	X-, Y- 与 Z-轴
结果	已通过测试

冲击

规格	DIN EN 50155 (VDE 0115-200):2018-05
脉冲波形	半弦
加速度	30g
电击时间	18 毫秒
每个方向的电击次数	3
测试方向	X-, Y- 与 Z-轴 (正向与负向)
结果	已通过测试

环境条件

环境温度 (运行)	-60 °C ... 110 °C (考虑到自加热在内的工作温度范围 ; 有关最高短期工作温度, 请参见电气特性相对温度指数)
环境温度 (存放/运输)	-25 °C ... 60 °C (短期内 (不超过24 小时), -60 °C到+70 °C)
环境温度 (组装)	-5 °C ... 70 °C
环境温度 (执行)	-5 °C ... 70 °C
允许湿度 (运行)	20 % ... 90 %
允许湿度 (存放/运输)	30 % ... 70 %

标准和规范

PTFIX 10/6X4-SILED 250 (5X20) - 功能配电块



1172150

<https://www.phoenixcontact.com/cn/products/1172150>

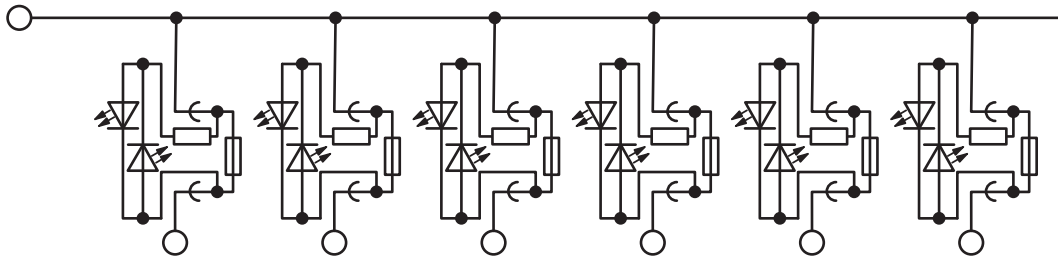
连接符合标准	IEC 60947-7-3
--------	---------------

安装

安装类型	用于卡接在DIN导轨适配器上
	直接安装，带法兰
	自由悬挂

图纸

电路图



PTFIX 10/6X4-SILED 250 (5X20) - 功能配电块



1172150

<https://www.phoenixcontact.com/cn/products/1172150>

认证

To download certificates, visit the product detail page: <https://www.phoenixcontact.com/cn/products/1172150>

CSA 认证ID: 13631				
	额定电压 U_N	额定电流 I_N	接线容量AWG	接线容量 mm^2
使用组 B				
输出	300 V	6.3 A	24 - 10	-
输入	300 V	40 A	20 - 8	-

CB IECEE-CB方案 认证ID: NL-77613				
	额定电压 U_N	额定电流 I_N	接线容量AWG	接线容量 mm^2
	500 V	-	-	-

cULus 认证ID: E60425				
	额定电压 U_N	额定电流 I_N	接线容量AWG	接线容量 mm^2
使用组 B				
输出	300 V	6.3 A	24 - 10	-
输入	300 V	40 A	20 - 8	-
使用组 F				
输出	250 V	6.3 A	24 - 10	-
输入	250 V	40 A	20 - 8	-

KEMA-KEUR 认证ID: 71-121479				
	额定电压 U_N	额定电流 I_N	接线容量AWG	接线容量 mm^2
	500 V	-	-	-

DNV 认证ID: TAE00002TT-05				
	额定电压 U_N	额定电流 I_N	接线容量AWG	接线容量 mm^2
	500 V	24 A	-	-

EAC 认证ID: EACKZ 08593				
--------------------------	--	--	--	--

PTFIX 10/6X4-SILED 250 (5X20) - 功能配电块



1172150

<https://www.phoenixcontact.com/cn/products/1172150>

分类

ECLASS

ECLASS-12.0	27141116
ECLASS-13.0	27250113

ETIM

ETIM 9.0	EC000899
----------	----------

UNSPSC

UNSPSC 21.0	39121400
-------------	----------

1172150
<https://www.phoenixcontact.com/cn/products/1172150>

产品环境合规性

EU RoHS	
符合《欧盟RoHS物质指令要求》	是, 无豁免
China RoHS	
Environment friendly use period (EFUP)	EFUP-E
	没有超过限值的危险物质
EU REACH SVHC	
《REACH候选物质注释》(CAS编号)	相关物质重量百分比不超过0.1%

Phoenix Contact 2025 Å© - 保留所有权利
<https://www.phoenixcontact.com>

菲尼克斯（中国）投资有限公司总部
南京市江宁经济开发区菲尼克斯路36号
（江宁236信箱）邮编：211100
025-52121888
phoenix@phoenixcontact.com.cn