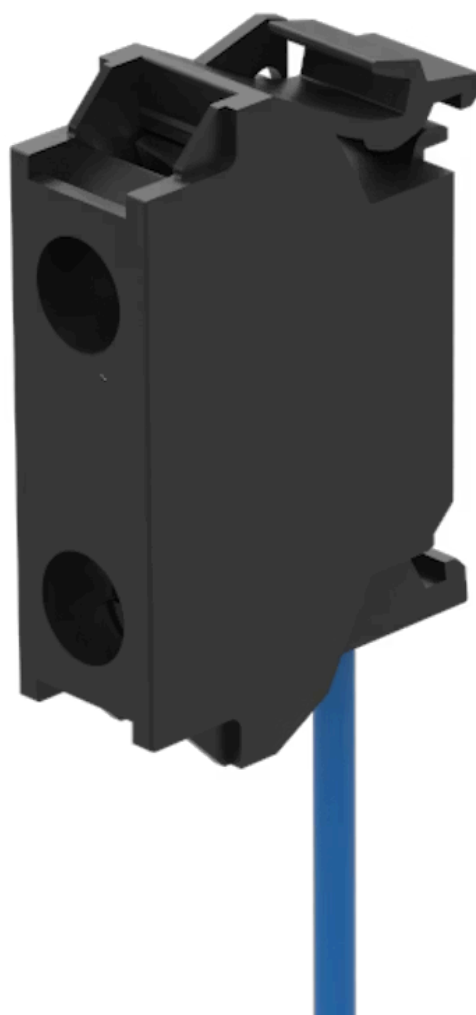


テストモジュール

45-330.2115

販売事業者
Rs-online



<https://rs-online.eao.com/component/45-330.2115>

お客様の製品:



45-330.2115 テストモジュール

読み込み中...

電気的特性

定格電圧: 12 - 240 V AC/DC

機械的特性

端子: ねじ端子

重量: 0.011 kg

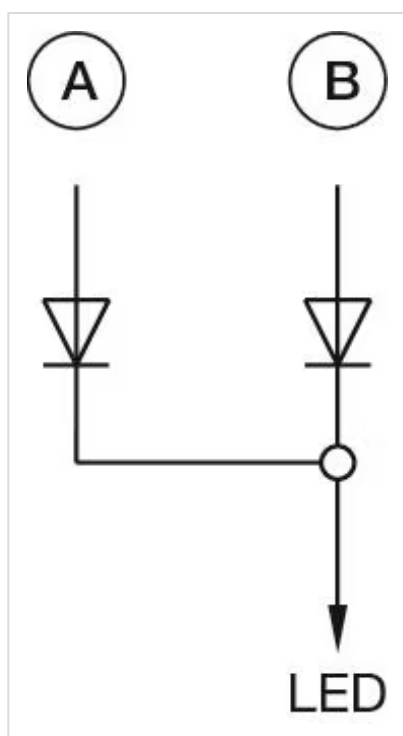
その他

簡単な説明: テストモジュール, ねじ端子, 12 - 240 V AC/DC

タイトル アクセサリー: テストモジュール

製品属性: ベース取付け

配線図:



A = サインIN
 B = テストIN

寸法図:

