

# Produktdatenblatt

Spezifikationen



## Socket für RUMF, 2+3 polig, separate Kontakten, Kastenklemmen

RUZSF3M

EAN Code: 3389119403252

## Hauptmerkmale

Baureihe	Harmony Elektromechanische Relais
Kurzbezeichnung des Geräts	RUZ
Produkt- oder Komponententyp	Socket
Produktkompatibilität	Steckrelais RUM mit 2 Wechslerkontakte Kontakt Steckrelais RUM mit 3 Wechslerkontakte Kontakt
[Ith] Konventioneller thermischer Strom in freier Luft	25 A
[Ue] Bemessungs-Betriebsspannung	300 V
Art und Zusammensetzung der Kontakte	3 Wechslerkontakte

## Zusatzmerkmale

Anschlüsse - Klemmen	Stecker, 1 x 0,25 - 2,5 mm <sup>2</sup> (AWG 22 - AWG 14) flexibel mit Kabelende Stecker, 2 x 0,25 - 1 mm <sup>2</sup> (AWG 22 - AWG 17) flexibel mit Kabelende Stecker, 1 x 0,5 - 2,5 mm <sup>2</sup> (AWG 20 - AWG 14) starr ohne Kabelende Stecker, 2 x 0,5 - 1,5 mm <sup>2</sup> (AWG 20 - AWG 16) starr ohne Kabelende
Stiftform	Flach
[M] Anzugsdrehmoment	< 1 Nm für M3,5 Schraube(n)
Befestigungsmodus	Durch Schraube (Platte) Aufsteckbar (35 mm symmetrische DIN-Schiene)
Anordnung der Kontaktklemmen	Separat
[Uimp] Bemessungs-Stoßspannungsfestigkeit	4 kV
Überspannungskategorie	III
Verschmutzungsgrad	3
Verkauf je unteilbare Menge	10
Breite	36 mm
Produktgewicht	0,095 kg

## Montage

Schutzart (IP)	IP20 entspricht IEC 60529
Normen	IEC 61984
Produktzertifizierungen	CSA UL
Beschriftung	CE
Umgebungstemperatur bei Lagerung	-40...85 °C
Umgebungstemperatur bei Betrieb	-40...55 °C

Bruttopreisliste für Deutschland zuzüglich Zuschläge, Frachtkosten und Mehrwertsteuer, gültig ab dem 1. Januar 2024. Irrtum und Änderungen vorbehalten. Es gelten die AGBs der Schneider Electric GmbH.

## Verpackungseinheiten

VPE 1 Art	PCE
Anzahl der Geräte pro Packung	1
VPE 1 Höhe	6,300 cm
VPE 1 Breite	3,500 cm
VPE 1 Länge	9,200 cm
Verpackungsgewicht (Lbs)	92,000 g
VPE 2 Art	BB1
VPE 2 Menge	10
VPE 2 Höhe	10,100 cm
VPE 2 Breite	11,000 cm
VPE 2 Länge	18,500 cm
VPE 2 Gewicht	983,000 g
VPE 3 Art	S03
VPE 3 Menge	80
VPE 3 Höhe	30,000 cm
VPE 3 Breite	30,000 cm
VPE 3 Länge	40,000 cm
VPE 3 Gewicht	8,466 kg

## Vertragliche Gewährleistung

Garantie (in Monaten)	18
-----------------------	----



## Environmental Data

Schneider Electric hat sich zum Ziel gesetzt, den Net Zero-Status bis 2050 durch Lieferkettenpartnerschaften, Materialien mit geringerer Auswirkung und Kreislaufbildung über unsere laufende Kampagne "Use Better, Use Longer, Use Again" zu erreichen, um die Lebensdauer und Recyclingfähigkeit der Produkte zu verlängern.

[Erläuterung der Environmental Data](#) >

[Wie wir die Produktnachhaltigkeit bewerten](#) >

### Use Better

#### Materialien und Verpackung

Verpackung mit Recycling-Karton	Ja
Verpackung ohne Kunststoff	Ja
EU-RoHS-Richtlinie	<a href="#">Konform</a>
REACH-Verordnung	<a href="#">Produkt beinhaltet besorgniserregende Stoffe (SVHC) nicht über dem Schwellwert</a>

### Use Longer

#### Verlängerung der Lebensdauer

Reparatur	Nein
-----------	------

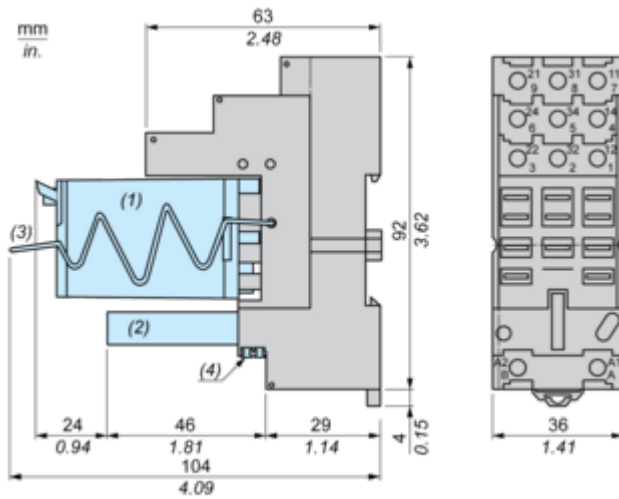
### Use Again

#### Reproduktion

Circular Economy-Eignung	Keine besonderen Recycling-Verfahren erforderlich
Rücknahme	Ja

Maßzeichnungen

Abmessungen

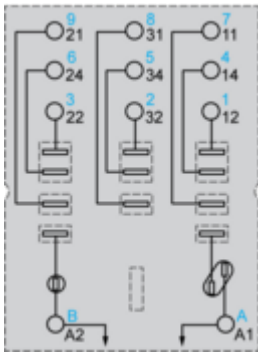


- (1) Relais
- (2) Sicherheitsmodul
- (3) Befestigungsklammer
- (4) 2 Bus-Steckbrücken

## Anschlüsse und Schema

### Verdrahtungsplan

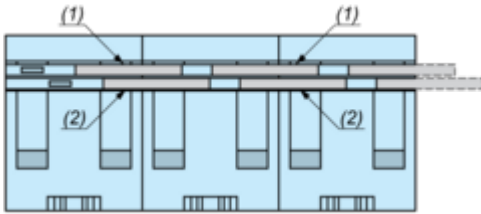
---



Blau dargestellte Symbole entsprechen der Nema-Kennzeichnung.

## Montage von Bus-Steckbrücken auf Steckbuchsen mit separaten Kontakten

Beispiel: Montage der Bus-Steckbrücke RUZS2 auf Steckbuchsen (Unteransicht)



- (1) 2 Bus-Steckbrücken (A2-Polarität)
- (2) 2 Bus-Steckbrücken (A1-Polarität)

Technical Illustration

Dimensions

---

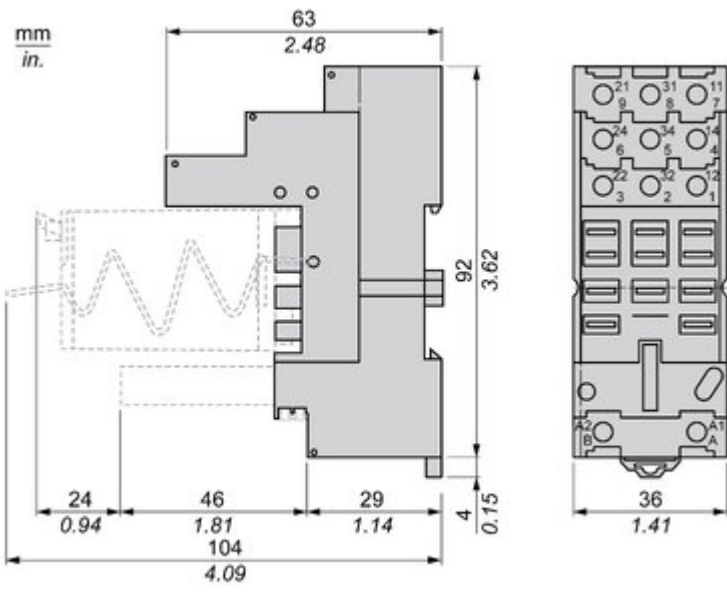


Image of product / Alternate images

Alternative

---

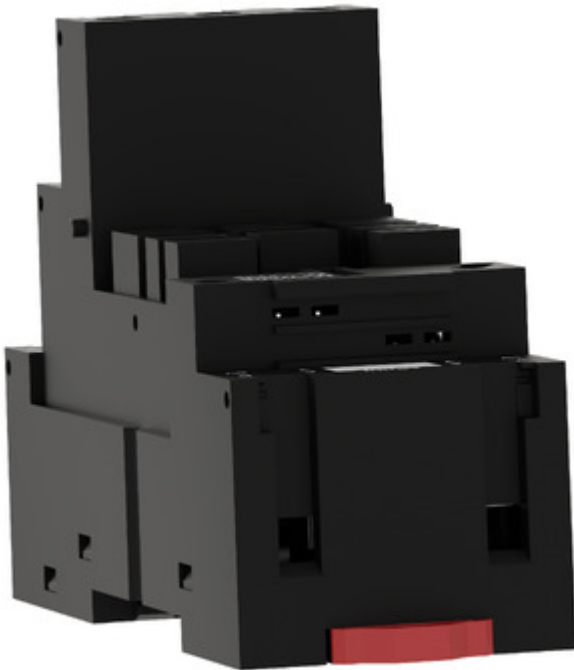






Image of product in real life situation

