

Des enregistrements faciles, pointus et fiables pour des applications variées

Agro-alimentaire

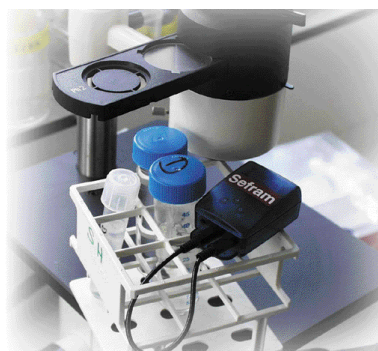
Médical

Environnement

Industrie

Laboratoires

Climatisation



Traçabilité - Inviolabilité

Grâce à leur cordon d'inviolabilité, les enregistreurs SEFRAM LOG 1541 et 1545-K permettent une sécurité absolue. Sécurité par codage des données.

C'est l'instrument idéal, pour le suivi de la chaîne du froid dans domaines d'application suivants :

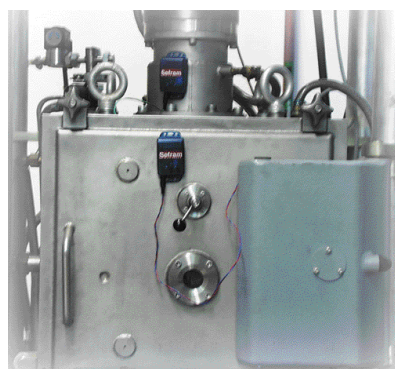
- Entreprises pharmaceutiques, chimiques, laboratoires d'analyses (selon GBEA - Guide de Bonne Exécution des Analyses de biologie médicale)
- Transport des poches de sang, vaccins, réactifs, ...
- Milieu hospitalier (selon GBEA)
- Secteur agro-alimentaire



Étanchéité (IP 68)

Le SEFRAM LOG 1501 est destiné à mesurer la température dans des conditions extrêmes d'humidité. Un joint d'étanchéité assure une protection infaillible contre les effets de l'immersion prolongée et contre les poussières. Il est idéal dans des contextes tel que :

- Transport frigorifique
- Contrôles de processus alimentaires
- Contrôles des locaux réfrigérés
- Pisciculture, pêche industrielle



Acquisition temps réel

Le SEFRAM LOG permet l'acquisition des données en temps réel sur PC. C'est l'outil idéal pour la surveillance de paramètres physiques, dans un laboratoire ou dans un bureau.

Souplesse et fiabilité

La grande profondeur mémoire du SEFRAM LOG permet l'acquisition non-stop de données sur une période de plus de deux ans. Les valeurs enregistrées sont récupérables tout moment sans interrompre l'enregistrement.

- C'est l'instrument idéal pour :
- Contrôles des enceintes climatiques
 - Contrôles des installations de chauffage
 - Mesures sur sites d'accès difficile



Boîtier thermo-plastique amorphe agro-alimentaire, homologué UL et CE.



Précision

La résolution verticale 12 bits offre une grande précision de mesure, ce qui permet d'obtenir des résultats optimaux dans les conditions les plus extrêmes.

Robustesse

Tenue mécanique du boîtier selon la norme NF EN 60068-2-27 1987

Alarmes

Deux alarmes visuelles programmables permettent de détecter instantanément les dépassements de seuils de températures. Sortie alarme.

Idéal dans ces cas de figure :

- Contrôles des températures et de l'humidité en serres
- Relevés climatiques
- Métrologie, essais
- Surveillance
- contrôle de production, de stockage
- respect des températures des bassins et rivières, pisciculture

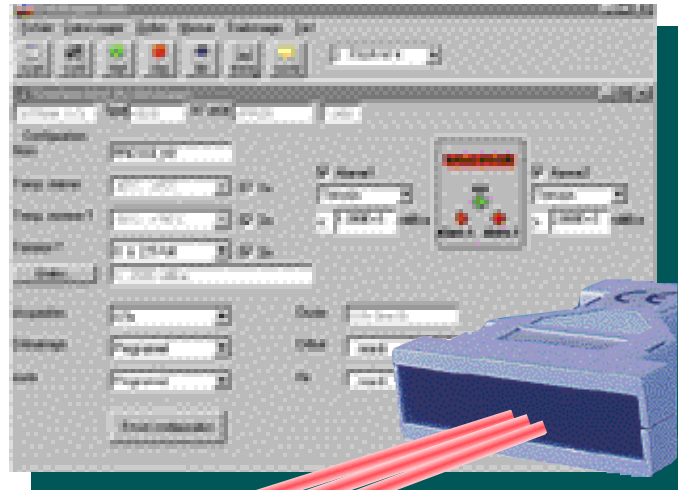
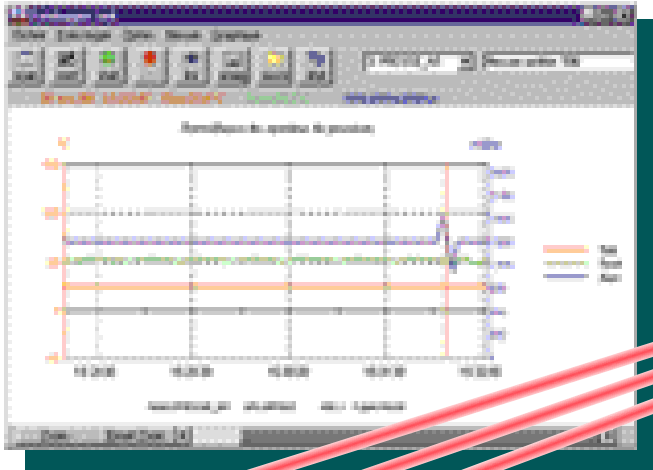


	SEFRAM LOG 1501	SEFRAM LOG 1510-K	SEFRAM LOG 1510-K1	SEFRAM LOG 1520	SEFRAM LOG 1525	SEFRAM LOG 1530-K	SEFRAM LOG 1541	SEFRAM LOG 1545-K
							Inviolabilité	
Température interne	-40 à +85°C	-40 à +85°C	-40 à +85°C	-40 à +85°C	-40 à +85°C	-40 à +85°C	-40 à +85°C	-40 à +85°C
Température externe	-	-50 à +150°C	-100 à +1200°C	-	-	-50 à +150°C	-	-100 à +150°C
Humidité	-	-	-	5% à 95% RH	-	-	-	-
Tension DC	-	-	-	-	2,5V/10V/25V	2,5V/10V/25V	-	-
Courant DC	-	-	-	-	0 - 25 mA	0 - 25 mA	-	-
Capacité mémoire (mesures)	21600	21600	21600	21600	21600	21600	21600	21600
Intervalle de mesure	500 ms à 1h	500 ms à 1h	500 ms à 1h	500 ms à 1h	500 ms à 1h	500 ms à 1h	500 ms à 1h	500 ms à 1h
Résolution	12 bits	12 bits	12 bits	12 bits	12 bits	12 bits	12 bits	12 bits
Essais validés au CEMAFROID (E44)	oui	-	-	-	-	-	-	-

Un logiciel convivial pour une exploitation optimale des données sous Windows®

Configuration de l'enregistreur : date, heure, type de mesures, période d'échantillonnage, alarmes, ...

Lecture de l'enregistrement sous forme graphique : courbe de température totale ou partielle par fonction zoom

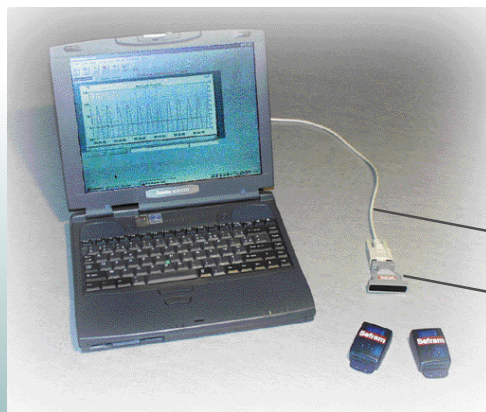


La télécommande Start/stop (réf. SI 687) permet de démarrer et d'arrêter les cycles de mesure. Un indicateur visuel sur le datalogger confirme l'ordre reçu.



Sécurisation des données
Fichiers codés - mot de passe utilisateur

2 alarmes : configuration des alarmes par seuil (en tension, en température interne, externe)



Interface RS 232 (réf. SI 688)*, reliée au PC
* SEFRAM ne garantit le fonctionnement de l'appareil qu'avec l'E/R infrarouge SI 686.
Emetteur/récepteur Infrarouge (réf. SI686) , reliée au cordon RS 232 (réf. SI 688).

Durant la configuration ou la lecture, les dataloggers SEFRAM LOG se placent à une courte distance de l'émetteur/récepteur infrarouge. Il est possible d'effectuer simultanément la liaison avec 3 ou 4 SEFRAM LOG.

Logiciels de démonstration et d'exploitation compatibles avec Windows ® 95, 98, 2000, NT

Exportation des données vers un tableur EXCEL®

Mesure en temps réel

L'émetteur/récepteur infrarouge (réf. SI686) se connecte directement au port RS 232 d'un ordinateur portable. Il suffit alors de placer les mini-enregistreurs dans le cône de liaison, derrière l'écran. Connexion simultanée de 3 ou 4 SEFRAM LOG. Les mesures sont transmises en temps réel à l'ordinateur.



L'émetteur/récepteur infrarouge (réf. SI686) peut aussi être relié à l'ordinateur portable grâce au cordon RS 232 (réf. SI 688) .

CDrom de démonstration du logiciel d'application disponible sur simple demande





SEFRAM LOG

1501, 1510-K, 1510-K1, 1520, 1525, 1530-K, 1541, 1545-K

Dataloggers

CARACTÉRISTIQUES TECHNIQUES	SEFRAM LOG 1501	SEFRAM LOG 1510-K	SEFRAM LOG 1510-K1	SEFRAM LOG 1520	SEFRAM LOG 1525	SEFRAM LOG 1530-K	SEFRAM LOG 1541	SEFRAM LOG 1545-K
	Inviolabilité							
Température interne	-40 à +85°C	-40 à +85°C	-40 à +85°C	-40 à +85°C	-40 à +85°C	-40 à +85°C	-40 à +85°C	-40 à +85°C
Précision en T int.	± 1°C	± 1°C	± 1°C	± 1°C	± 1°C	± 1°C	± 1°C	± 1°C
Température externe	-	-50 à +150°C	-100 à +1200°C	-	-	-50 à +150°C	-	-100 à +150°C (5)
Précision en T ext.	-	± 0,5°C + 1°C	± 2°C + 1°C	-	-	± 0,5°C + 1°C	-	± 0,5°C + 1°C
Résolution en T int. et T ext.	0,1°C	0,1°C	0,5°C	0,1°C	0,1°C	0,1°C	0,1°C	0,1°C
Humidité	-	-	-	5% à 95% HR	-	-	-	-
Précision en HR	-	-	-	± 3 %	-	-	-	-
Tension DC	-	-	-	-	2,5V/10V/25V	2,5V/10V/25V	-	-
Précision en tension DC	-	-	-	-	± 0,1 %	± 0,1 %	-	-
Courant DC	-	-	-	-	0-25 mA(6)	0-25 mA(6)	-	-
Précision en courant DC	-	-	-	-	0,25 %	0,25 %	-	-
Capacité mémoire (mesures)	21600	21600	21600	21600	21600	21600	21600	21600
Intervalle de mesure	500 ms à 1h	500 ms à 1h	500 ms à 1h	500 ms à 1h	500 ms à 1h	500 ms à 1h	500 ms à 1h	500 ms à 1h
Résolution du convertisseur	12 bits	12 bits	12 bits	12 bits	12 bits	12 bits	12 bits	12 bits
Alarmes (1)	2	2	2	2	2	2	2	2
Sortie alarme (2)	-	1	1	1	1	1	-	-
Indice de Protection	IP 68	IP 32	IP 32	IP 43	IP 32	IP 32	IP 32	IP 32
Degré de pollution	3	2	2	2	2	2	2	2
Type d'environnement climatique :								
Classe d'exactitude suivant NF EN12.830	Classe 1	Classe 1	Classe 1	Classe 1	Classe 1	Classe 1	Classe 1	Classe 1
Inviolabilité (4)	-	-	-	-	-	-	oui	oui
Sécurité selon CEI 1010	CAT I 30V	CAT I 30V	CAT I 30V	CAT I 30V	CAT I 30V	CAT I 30V	CAT I 30V	CAT I 30V
Autonomie (3)	2 ans	2 ans	2 ans	2 ans	2 ans	2 ans	2 ans	2 ans
Temp. de stockage	-40 à +85°C	-40 à +85°C	-40 à +85°C	-40 à +85°C	-40 à +85°C	-40 à +85°C	-40 à +85°C	-40 à +85°C
Garantie	3 ans	3 ans	3 ans	3 ans	3 ans	3 ans	3 ans	3 ans
Dimensions	42 x 57 x 25	42 x 57 x 25	42 x 57 x 25	42 x 57 x 25	42 x 57 x 25	42 x 57 x 25	42 x 57 x 25	42 x 57 x 25
Poids	52g	52g	52g	52g	52g	52g	52g	52g

(1) Les deux alarmes sont programmables indépendamment l'une de l'autre
 (2) Sortie en collecteur ouvert
 (3) Avec une cadence de mesure moyenne de 10 mn
 (4) Avec cordon d'inviolabilité

(5) Gamme couvrant la température de conservation des échantillons biologiques selon l'annexe C du Guide de Bonne Exécution des Analyses de Biologie Médicale.
 (6) Option avec accessoire 915003120

Accessoires livrés avec :

Tous les modèles : pile lithium (915005200) montée, kit 5 aimants + 5 velcros (915005400)
 SEFRAM LOG 1510-1530 : 3 jacks mâles
 SEFRAM LOG 1541 : cordon d'inviolabilité 1 m, simple (SA 200)
 SEFRAM LOG 1545-K : cordon d'inviolabilité avec thermocouple "K" (SA 207)

Valise de transport

La valise de transport* (SC 600) susceptible de contenir :
 - 6 enregistreurs SEFRAM LOG
 - le cordon RS232 (SI 688)
 - la liaison infrarouge (SI 686)
 - le logiciel sur CD-rom (SI 683)
 - la notice d'utilisation



Accessoires de rechange

SA 200 - Cordon d'inviolabilité 1m, simple (SEFRAM LOG 1541)
 SA 207 - Cordon d'inviolabilité avec thermocouple "K" (SEFRAM LOG 1545-K)
 915005200 - Pile lithium
 915005300 - Joint d'étanchéité (SEFRAM LOG 1501)
 915005400 - Kit 5 aimants + 5 velcros

Accessoires en option

SA 201 - Cordon d'inviolabilité 2m, simple (SEFRAM LOG 1541)
 SC 600 - Valise de transport
 SI 683 - Logiciel d'exploitation sur CD-rom
 SI 684 - Kit logiciel + interface infrarouge + câble RS 232
 SI 685 - Kit câble RS 232 + interface infrarouge
 SI 686 - Interface infrarouge
 SI 687 - Télécommande Start/Stop (tous modèles)
 SI 688 - Câble RS 232 - DB9-F/DB9-M
 SP 205 - Pince accessoire (1 VDC/10 AAC-25 A, Ø 15 mm)
 SP 215 - Pince accessoire (1 VDC/100 AAC-250 A, Ø 50 mm)
 ST 400 - Sonde filaire "K" usage général, -40 à 204°C
 915003120 - Adaptateur Entrée 0-25 mA livré avec bornier à vis monté sur support compatible rail DIN/OMEGA (SEFRAM LOG 1525,1530-K)
 915003130 - Adaptateur avec bornier à vis monté sur support compatible rail DIN/OMEGA (SEFRAM LOG 1525 et 1530-K)
 915003150 - Adaptateur prise thermocouple K femelle / jack 2,5mm
 915003151 - Adaptateur jack banane
 915005100 - Sachet de 10 jacks mâles

Windows ® 95, 98, 2000, NT sont des marques déposées de Microsoft Corporation.
 Spécifications susceptibles d'être modifiées sans préavis - FT150100F/Ed. fév. 2001



32, rue Edouard Martel • 42100 - St Etienne
 Lignes commerciales directes :
 +33 (0).4.77.59.36.81 ou +33 (0).4.77.59.36.80
 Fax. +33 (0).4.77.57.23.23
 Web : www.sefram.fr
 E-mail : sales@sefram.fr

Partenaire Distributeur

