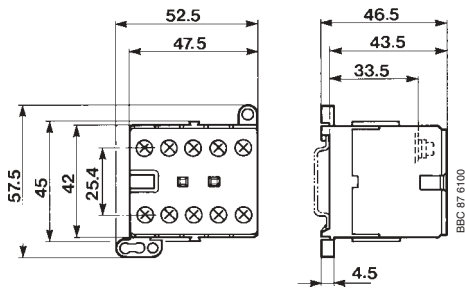
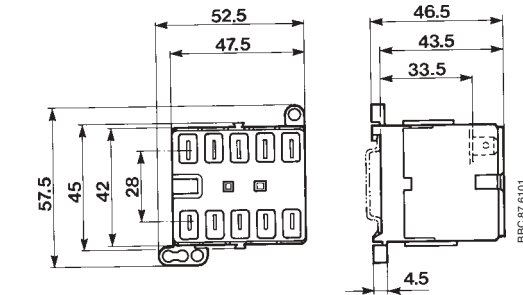


Mini contacteurs, mini contacteurs auxiliaires et accessoires

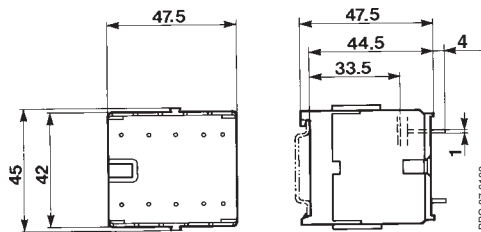
Encombres (en mm)



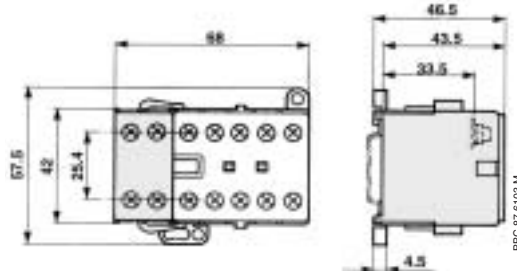
B 6, B 7, BC 6, BC 7, K 6, KC 6
raccordement par bornes à vis



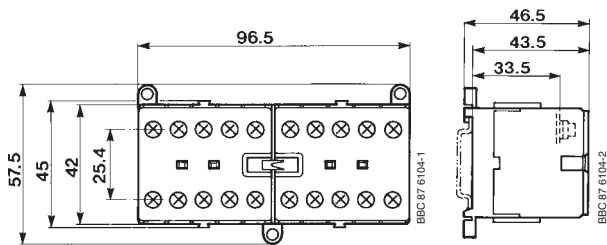
B 6, B 7, BC 6, BC 7, K 6, KC 6
raccordement par languettes



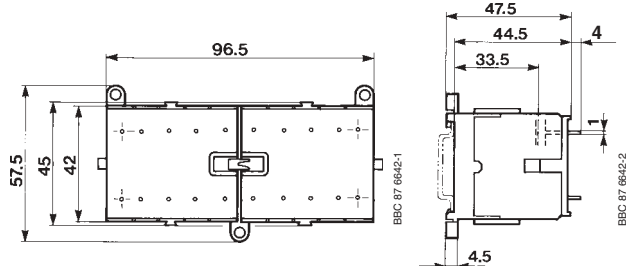
B 6, B 7, BC 6, BC 7, K 6, KC 6
raccordement par picots à souder



B 6, B 7, BC 6, BC 7, K 6, KC 6
+ bloc contacts auxiliaires CA 6

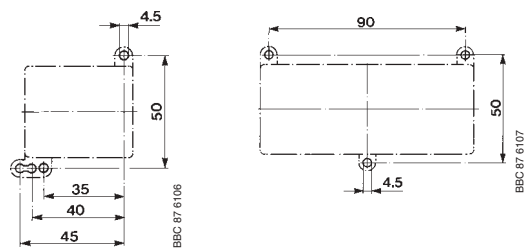


Contacteur inverseur compact VB 6, VB 7, VBC 6, VBC 7
raccordement par bornes à vis



Contacteur inverseur compact VB 6, VB 7, VBC 6, VBC 7
raccordement par picots à souder

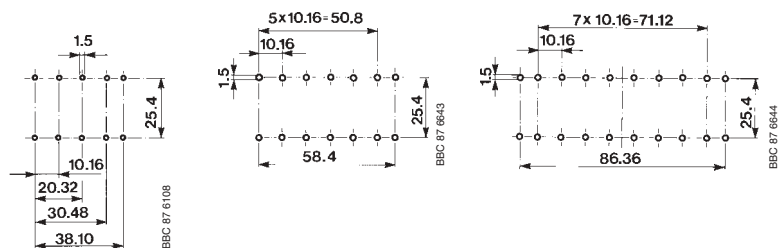
Plans de perçage pour vis de fixation M4



B 6, B 7, BC 6, BC 7, K 6, KC 6

VB 6, VB 7, VBC 6, VBC 7, VB 6A, VB 7A, VBC 6A, VBC 7A

Plans de perçage pour circuit imprimé



Appareil tétrapolaire standard

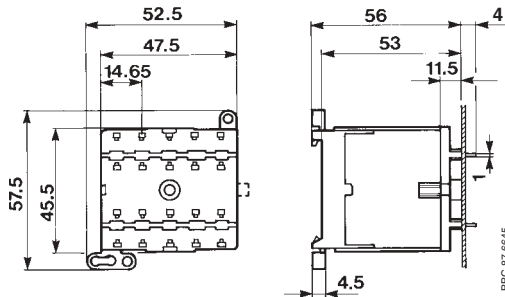
Appareil standard avec bloc contact auxiliaire

Contacteur inverseur compact

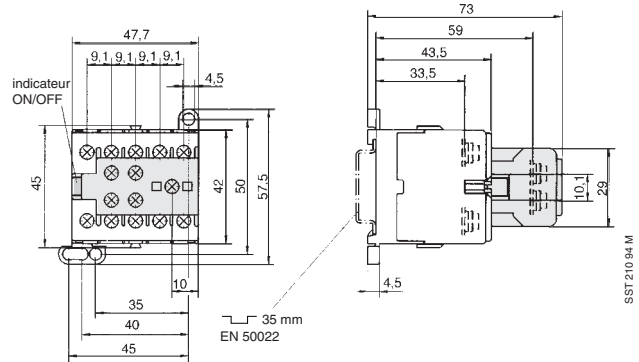
Des plans détaillés sont disponibles aux formats DXF et PDF.

Mini contacteurs, mini contacteurs auxiliaires et accessoires

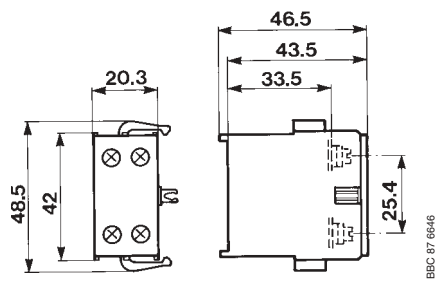
Encombremments (en mm)



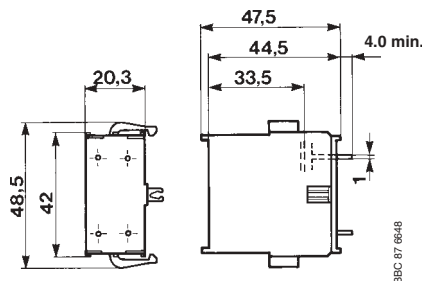
B 6- F, B 7- F + LB 6



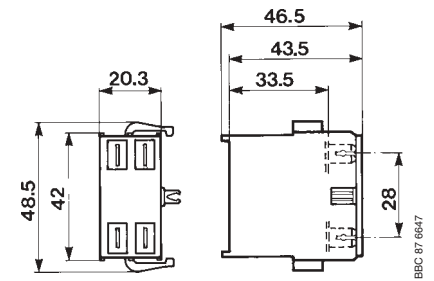
**B 6, B 7, BC 6, BC 7, K 6, KC 6
+ bloc contact auxiliaire frontal CAF 6**



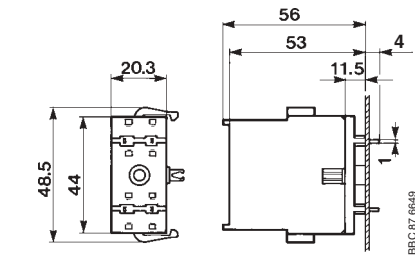
**Bloc contacts auxiliaires CA 6
raccordement par bornes à vis**



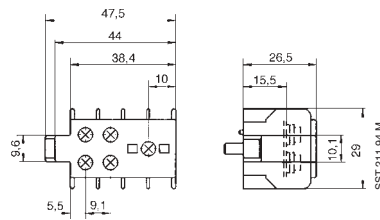
**Bloc contacts auxiliaires CA 6- P
raccordement par picots à souder**



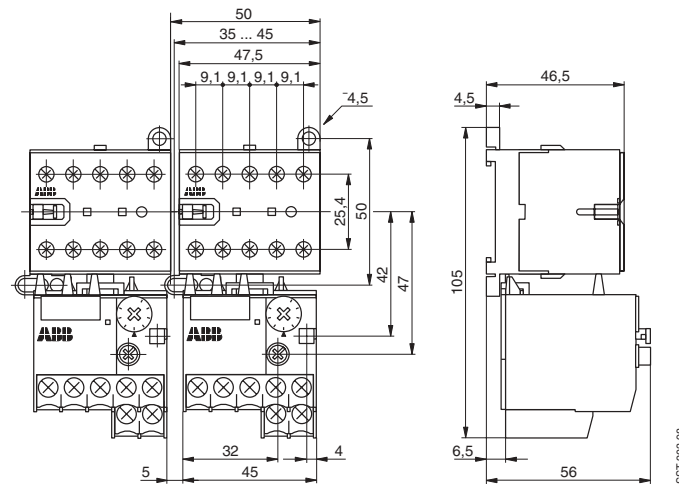
**Bloc contacts auxiliaires CA 6- F
raccordement par languettes**



**Bloc contacts auxiliaires CA 6
+ LB 6- CA**



**Bloc contacts auxiliaires CAF 6
raccordement par bornes à vis**

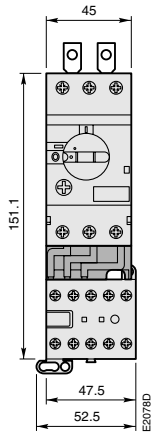


**B 6, B 7
+ relais thermique T 7 DU**

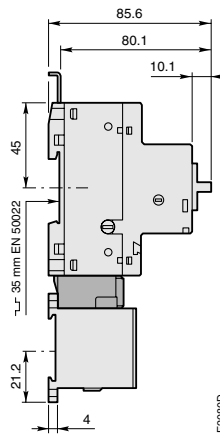
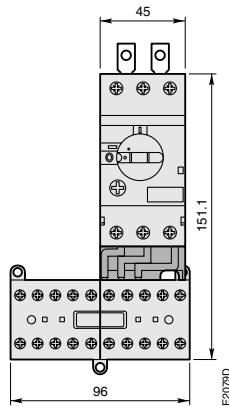
Des plans détaillés sont disponibles aux formats DXF et PDF.

Mini contacteurs avec connexions BEA.. et disjoncteurs-moteur

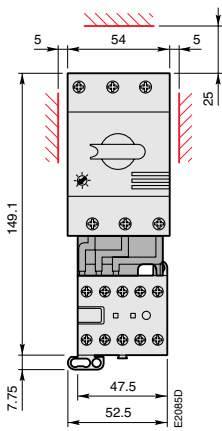
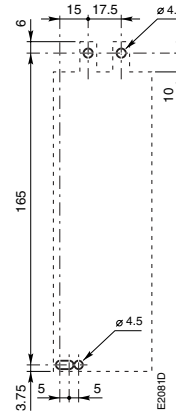
Encombrements (en mm)



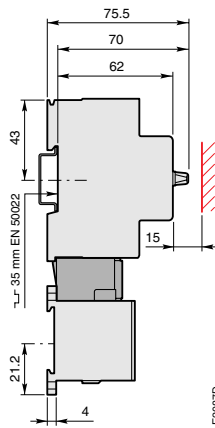
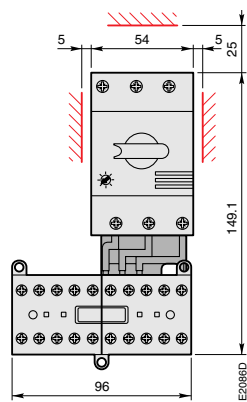
**Mini contacteurs B 6, B 7
+ BEA 7/116
+ disjoncteur-moteur MS 116**



**Mini contacteurs VB 6, VB 7
+ BEA 7/116
+ disjoncteur-moteur MS 116**



**Mini contacteurs B 6, B 7
+ BEA 7/325
+ disjoncteur-moteur MS 325**



**Mini contacteurs VB 6, VB 7
+ BEA 7/325
+ disjoncteur-moteur MS 325**

